

a) Situación regional mediante teledetección

Mediante el análisis de una imagen satelital diaria (reflectividad) se obtuvo el mapa de excesos hídricos en superficie para la provincia de Buenos Aires, donde se observan situaciones de exceso hídrico en pequeñas áreas de la provincia, concentradas en el noroeste y en depresiones topográficas (ej.: lagunas Encadenadas y cca. del Salado).

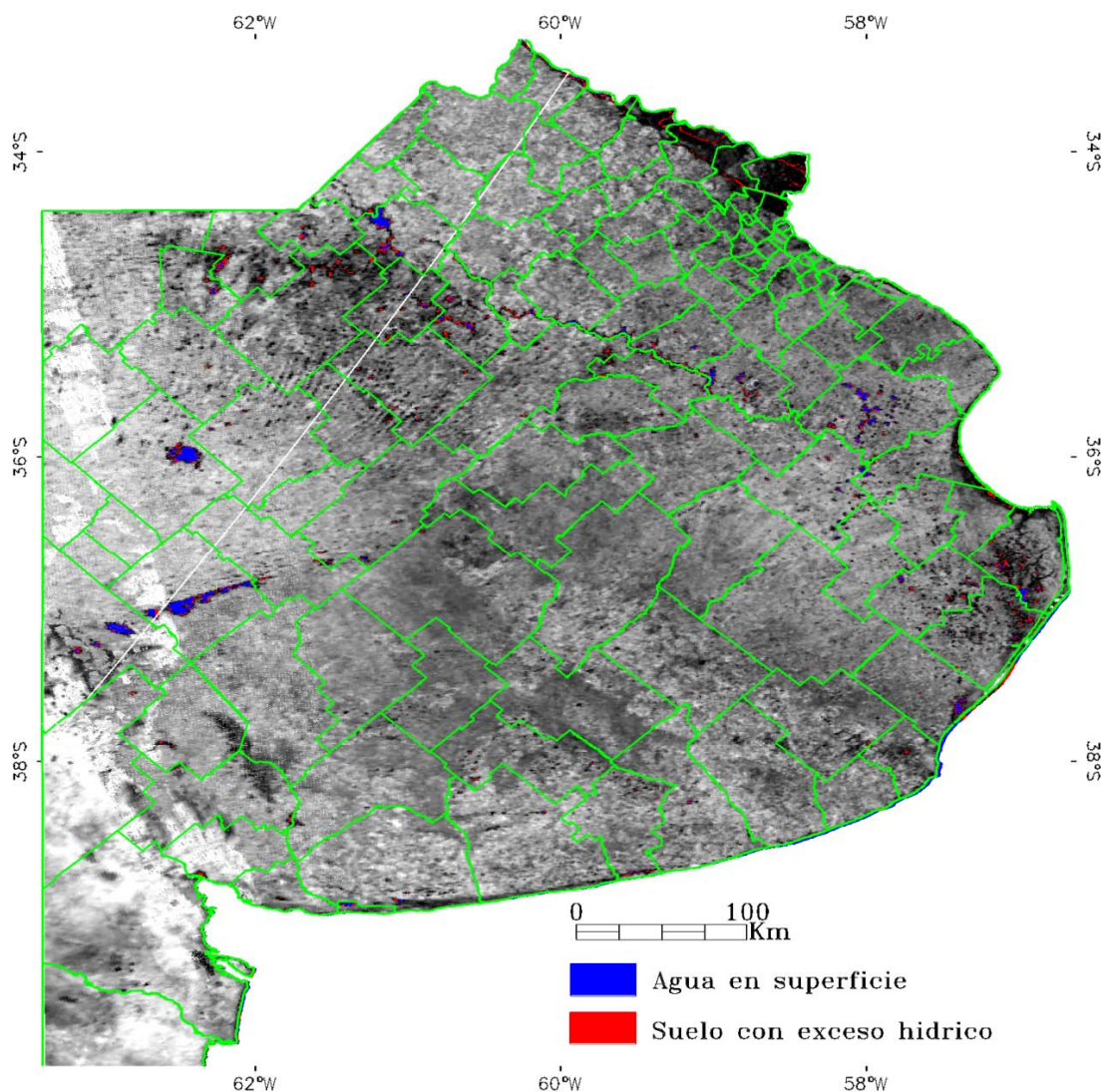


Imagen MODIS/Aqua, 1000 m de resolución espacial del 23-jul-2015, muestra el área con exceso hídrico en superficie.

Partido	Sup. con agua en superf. [ha]	Sup. con exceso hídrico [ha]
Ayacucho	0 (0.0%)	0 (0.0%)
Azul	0 (0.0%)	0 (0.0%)
Benito Juárez	0 (0.0%)	0 (0.0%)
Bolívar	500 (0.1%)	800 (0.2%)
Cnel. Dorrego	1 000 (0.2%)	1 000 (0.2%)
Cnel. Pringles	0 (0.0%)	0 (0.0%)
Gonzales Chaves	0 (0.0%)	0 (0.0%)
Gral. Alvear	0 (0.0%)	0 (0.0%)
Gral. Lamadrid	0 (0.0%)	0 (0.0%)
Laprida	0 (0.0%)	0 (0.0%)

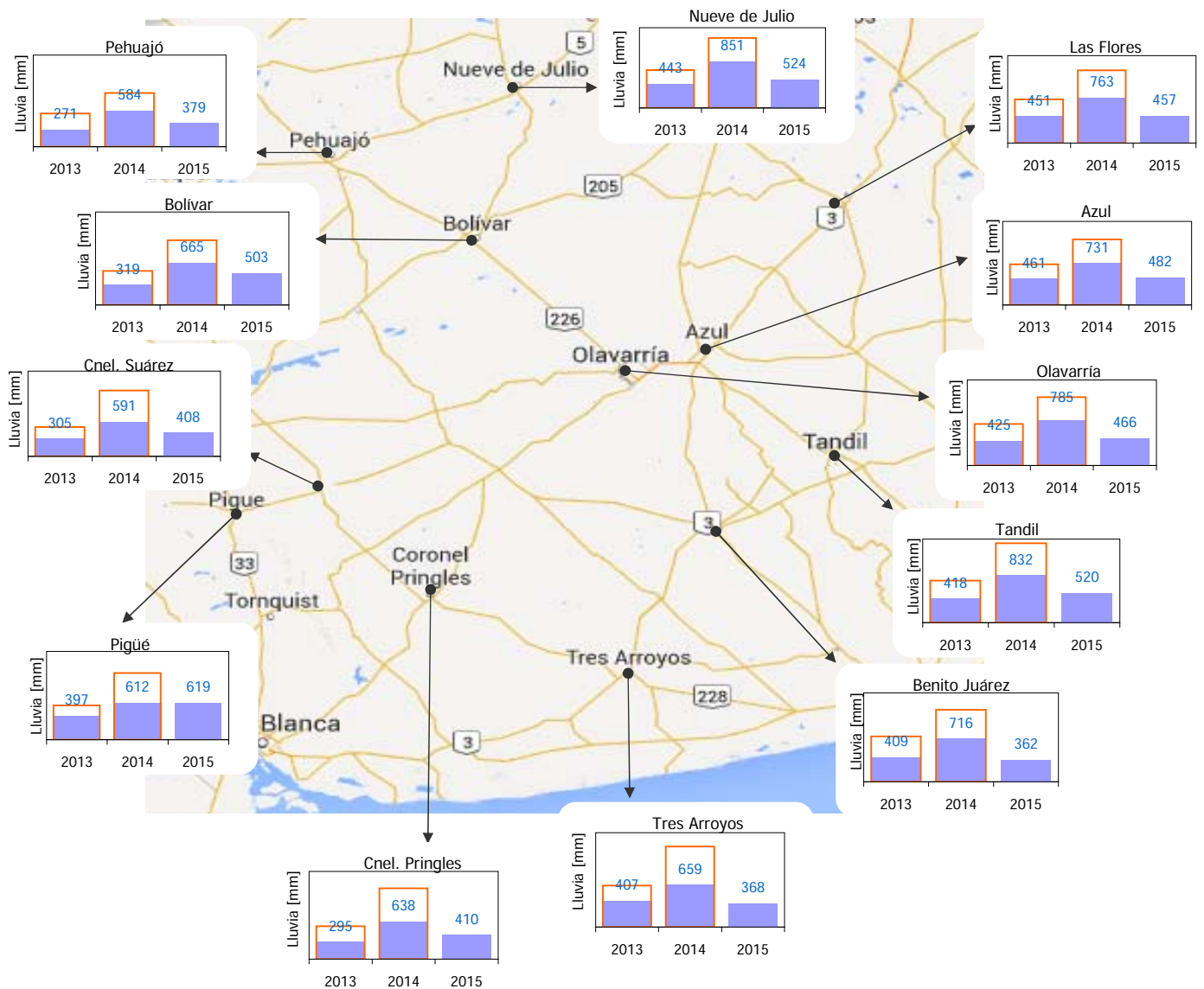
Partido	Sup. con agua en superf. [ha]	Sup. con exceso hídrico [ha]
Las Flores	0 (0.0%)	0 (0.0%)
Lobería	700 (0.1%)	1 000 (0.2%)
Necochea	600 (0.1%)	700 (0.2%)
Olavarría	0 (0.0%)	0 (0.0%)
Rauch	0 (0.0%)	0 (0.0%)
Saladillo	400 (0.1%)	500 (0.2%)
Tandil	0 (0.0%)	0 (0.0%)
Tapalqué	0 (0.0%)	0 (0.0%)
Tres Arroyos	0 (0.0%)	0 (0.0%)
Veinticinco de Mayo	500 (0.1%)	2 800 (0.6%)

Área aproximada con exceso hídrico en los partidos del centro de la provincia de Buenos Aires, calculada en base a la imagen anterior.

b) Lluvias en la región

Lluvia acumulada hasta el 31 de julio y comparativa con los años anteriores en igual periodo y al final del año.

[Datos diarios del Servicio Meteorológico Nacional](#)



En los años anteriores al actual, la línea naranja indica el total acumulado al 31 de diciembre de dicho año.

	Lluvia en mm		
	En jul-2015	Acum a jul-2015*	Máx 24h jul-2015
Azul Aero	52	482	19
Benito Juarez Aero	79	362	37
Bolívar Aero	20	503	13
Coronel Pringles Aero	56	410	24
Coronel Suarez Aero	32	408	15
Las Flores Aero	82	457	76
Nueve de Julio	59	524	48
Olavarría Aero	34	466	16
Pehuajo Aero	9	379	9
Pigué Aero	51	619	37
Tandil Aero	61	520	32
Tres Arroyos	35	368	14

* **NOTA:** elaborado sin los datos del 1-may al 15-may por falta de información.

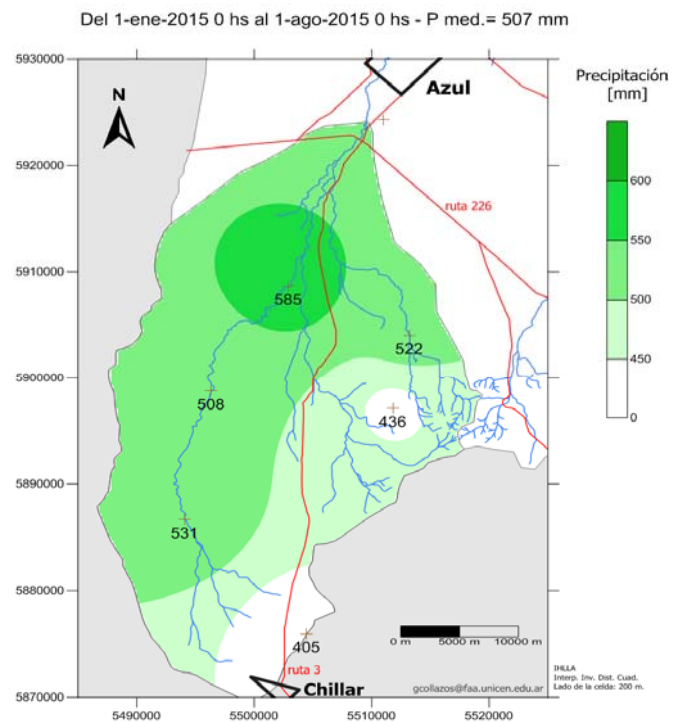
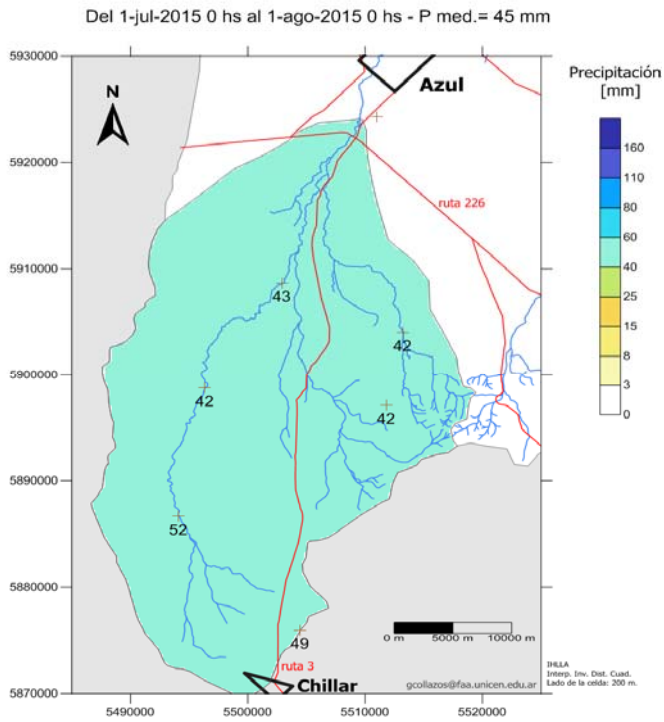
c) Situación particular en la cuenca del arroyo Azul

La situación en esta cuenca se puede describir detalladamente gracias a la red de medición del IHLLA.

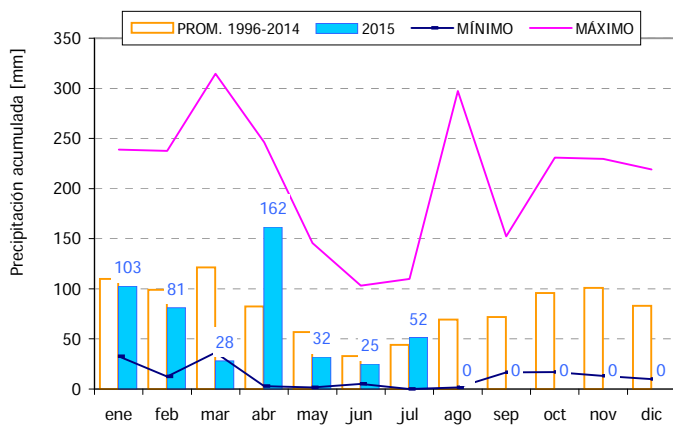
c.1) Precipitación

Mensual julio - 2015

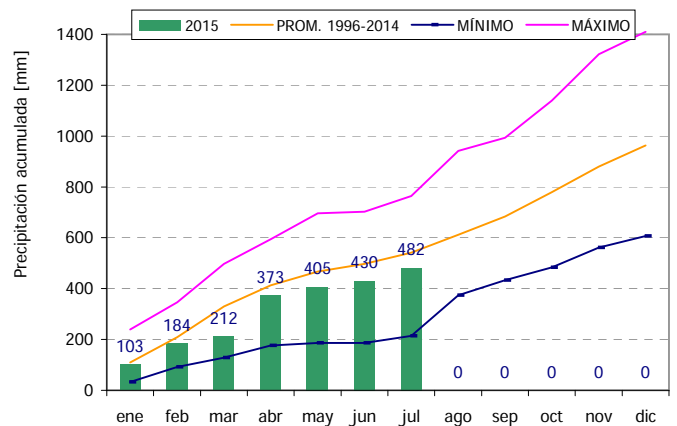
Anual a julio - 2015



Lluvia mensual en Azul SMN



Lluvia anual en Azul SMN



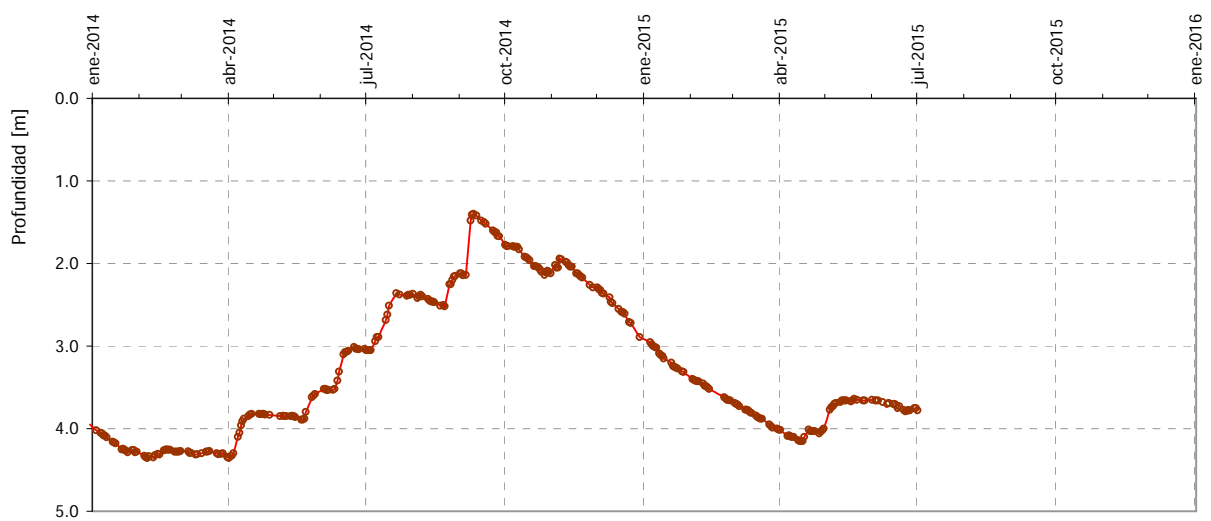
c.2) Arroyo Azul en Seminario

	jul de 2015	ene-jul de 2015
Caudal máximo horario	10.6 m ³ /s	26.4 m ³ /s
Caudal medio horario *	5.5 m ³ /s	3.5 m ³ /s
Caudal mínimo horario	4.0 m ³ /s	0.8 m ³ /s

* Lámina de agua equivalente	13.9 mm	61 mm
------------------------------	---------	-------

c.3) Acuífero freático

Pozo piezométrico del IHLLA en el campus universitario de Azul



c.4) Eventos

No se produjeron eventos durante el mes de julio.