

Reunión Liblink

Marisa De Giusti
Carlos Nusch

XVIII Asamblea General de ISTEAC

16 al 20 de mayo de 2011

Pontificia Universidade Católica do Rio Grande do Sul (PUCRS) (Porto Alegre, Brasil)



Esta obra está bajo una [Licencia Creative Commons Atribución-NoComercial-CompartirIgual 4.0 Internacional](#).



UNIVERSIDAD
NACIONAL
DE LA PLATA



PREBI SEDICI
prebi.unlp.edu.ar sedici.unlp.edu.ar



Celsius NT

Se han realizado cambios importantes para la nueva versión del software Celsius NT 2.0.5, las mismas se resumen a continuación:

- La nueva versión permite consultar, modificar y eliminar catálogos, alterar también la posición dentro del listado modificando de forma dinámica el orden que les fue asignado, entre otras operaciones. Todo esto por medio de una interfaz simple y amigable
- Se crearon las exportaciones a Excel y PDF del listado de usuarios.
- Se modernizaron los gráficos de estadística para lograr tener dinamismo. Se simplificó el acceso a las estadísticas mediante un menú permanente y se modificó la forma de mostrar mensajes de error (no se utilizan más los alerts de javascript). Las tablas en las estadísticas se pueden ordenar por el criterio que el usuario elija.
- Las estadísticas personales pertenecientes a los usuarios fueron actualizadas de acuerdo a la nueva metodología.
- Se han mejorado algunos formularios. Se ha agregado un autocompletar en la creación de pedidos para simplificar la búsqueda de títulos de revistas.
- Desde la administración, se brinda la posibilidad de generar listados de pedidos solicitados, discriminando los mismos en base a si son o no pertenecientes al ISTEAC. Esta nueva mejora, permite administrar por medio del software peticiones que no entran en el marco del ISTEAC, pero que cada biblioteca realiza.





Celsius NT

Se han realizado cambios importantes para la nueva versión del software Celsius NT 2.0.5, las mismas se resumen a continuación:

- En todos los listados de pedidos en curso, se brinda la posibilidad de filtrar los mismos por tipo “Búsqueda” o “Provisión” con la posibilidad de ordenar los pedidos por “Id” o “Fecha de creación”.
- Se agregó un tutorial interactivo con videos para administradores, usuarios y visitantes.
- Se actualizó el documento de ayuda en la instalación.
- Se cambiaron y/o adaptaron los textos que se presentaban en el sitio en pos de una mejor comprensión y claridad para el usuario. Se agregaron las nuevas internacionalizaciones.
- Se actualizaron los estilos CSS y una parte del código Javascript para adaptarlo a las nuevas versiones de los browsers como Chrome, IE9 y Firefox 3.5 y 4.
- Se corrigieron errores de codificación, se cambiaron instrucciones que no se usan más en el fuente PHP, como los short tags, etc.
- Se realizaron actualizaciones en el software que permite una mayor seguridad.
- La versión descrita resuelve cuestiones de seguridad importantes, con lo cual es recomendable realizar una actualización. La versión que le sigue (2.0.6) incluirá, entre otras cosas, una renovación total del diseño, entre un mejoramiento de codificación y base de datos.





Estadísticas PrEBi 1997-2010

Los datos anteriores al 2001 fueron importados a esa fecha a la hora de poner en funcionamiento el servicio en internet a través del software Celsius. Se importaron los pedidos/solicitudes pero no fue posible tener entonces importada tablas de usuarios. Es decir que más allá de que PrEBi comienza a funcionar en 1997, las estadísticas en general reflejan el período 2001-2010.



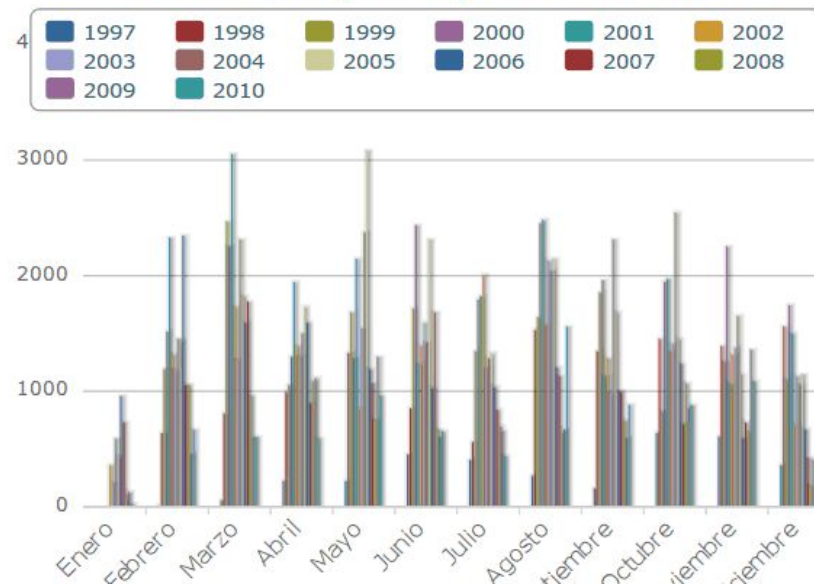


Número de páginas impresas mes a mes (expresado en cantidad de páginas)

Tipo de pedido búsqueda. La búsqueda es una solicitud realizada por un usuario de la UNLP que se satisface externamente. Dado que existen bases contratadas por SeCyT y acervos propios a nivel local, las solicitudes que atiende el PrEBi actualmente son sobre material que pudiéramos nominar “raro”, o, cuando menos lo que no es nada fácil de conseguir.

Año	Ene	Feb	Mar	Abr	May	Jun	Jul	Ago	Set	Oct	Nov	Dic	Total Año
1997	0	6	48	220	229	460	412	272	165	631	607	361	3411
1998	0	636	813	987	1337	859	569	1533	1344	1461	1392	1569	12500
1999	0	1186	2470	1060	1687	1723	1353	1638	1851	819	1254	1095	16136
2000	0	1514	2257	1297	1291	2445	1794	2453	1962	1948	2257	1745	20963
2001	0	2327	3061	1952	2143	1231	1830	2492	1127	1982	1067	1503	20715
2002	358	1311	1736	1388	854	1390	2006	1583	1279	1346	1311	709	15271
2003	215	1183	1269	1298	1551	1590	1208	2125	977	1415	1383	1130	15344
2004	588	1454	2319	1494	2376	1423	1290	2033	2320	2547	1647	1055	20546
2005	432	1431	1823	1735	3077	2318	1338	2144	1688	1458	1143	1144	19731
2006	959	2343	1587	1587	1195	1029	1045	1200	1015	1241	590	665	14456
2007	729	1054	1783	893	1062	1689	841	1128	995	721	734	423	12052
2008	102	1050	966	1089	742	665	701	646	740	1065	660	170	8596
2009	130	456	586	1115	1298	608	651	665	590	854	1366	415	8734
2010	30	668	608	594	960	647	432	1559	892	880	1081	0	8351
Totales:	3543	16619	21326	16709	19802	18077	15470	21471	16945	18368	16492	11984	196806
%	1.80%	8.44%	10.84%	8.49%	10.06%	9.19%	7.86%	10.91%	8.61%	9.33%	8.38%	6.09%	100.00%

Número de Páginas impresas mes a mes.

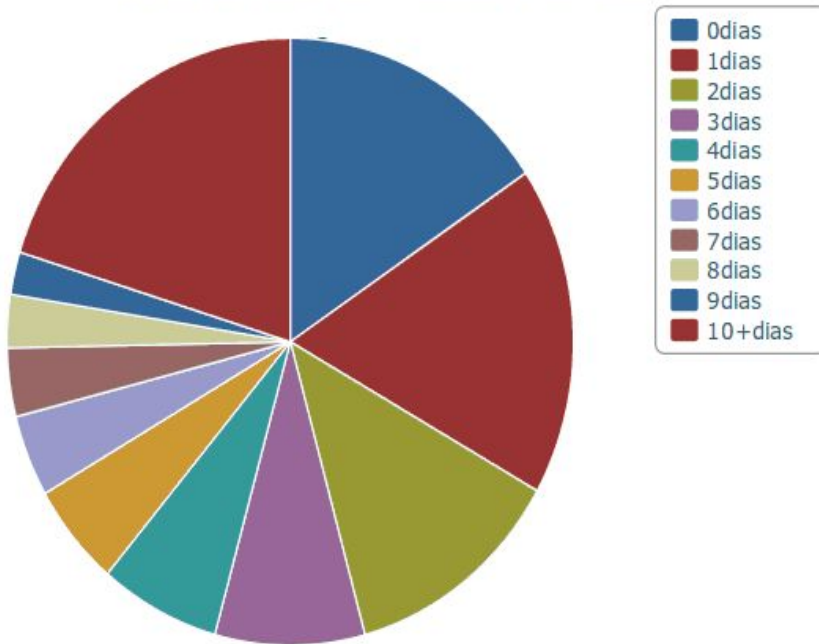


Las solicitudes locales se imprimen o se suben al portal para que el usuario las baje desde su sitio personal. Hemos “impreso” casi 200.000 páginas de documentos científicos.



Pedidos entregados – Tardanza en días – Expresado en números de pedidos

Pedidos Entregados - Tardanza en días



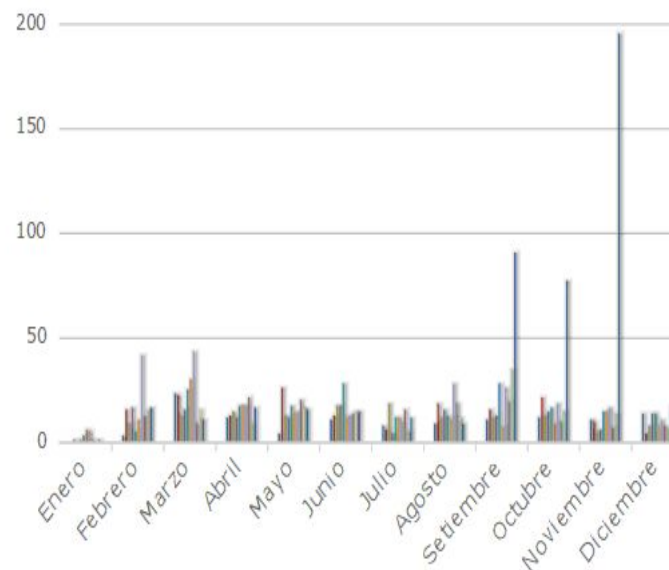
Días de tardanza	Número pedidos	Total Tardanza
0	2968	15.62%
1	3334	17.55%
2	2392	12.59%
3	1623	8.54%
4	1308	6.88%
5	1044	5.49%
6	827	4.35%
7	695	3.66%
8	535	2.82%
9	432	2.27%
10+	3843	20.23%
Totales:	19001	100.00%
Porcentaje:	100.00%	



Usuarios nuevos – Expresado en nº de usuarios

Año	En	Feb	Mar	Ab	Ma	Jun	Jul	Ag	Set	Oct	Nov	Dic	Total Año
2001	0	3	24	12	4	11	8	9	11	12	11	14	119
2002	1	16	23	13	26	13	6	19	16	22	10	4	169
2003	0	9	13	15	13	18	19	12	12	13	5	8	137
2004	1	17	16	12	12	18	4	16	13	15	6	14	144
2005	3	5	25	18	18	28	12	13	28	17	15	14	196
2006	6	11	30	18	14	12	12	11	7	9	15	8	153
2007	5	42	44	18	15	13	10	28	26	19	17	11	248
2008	1	13	9	22	21	14	16	19	20	10	7	8	160
2009	0	16	16	9	17	15	5	12	35	15	14	6	160
2010	1	17	11	17	16	15	12	9	91	77	196	17	479
Totales:	18	149	211	154	156	157	104	148	259	209	296	104	1965
Porcentaje:	0.92	7.58	10.74	7.84	7.94	7.99	5.29	7.53	13.18	10.64	15.06	5.29	100.00

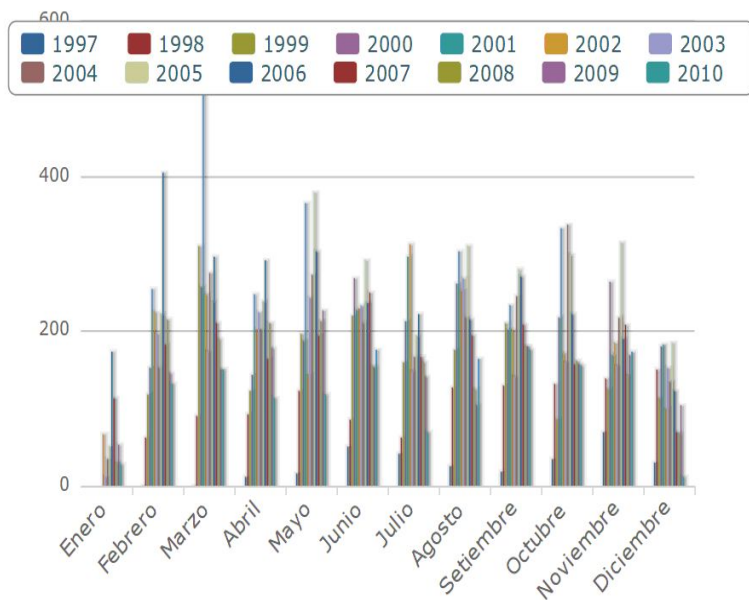
Usuarios Nuevos





Pedidos iniciados por mes – Expresado en número de pedidos

Búsqueda de documentos



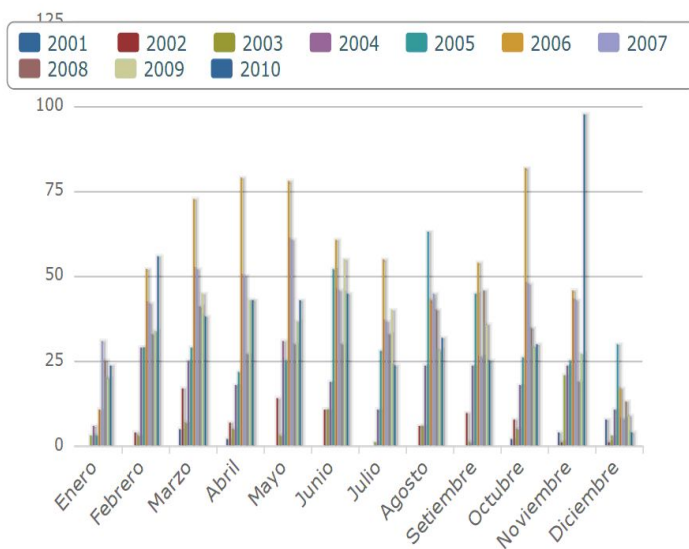
Año	En	Feb	Mar	Abr	May	Jun	Jul	Ago	Set	Oct	Nov	Dic	Total Año
1997	0	1	1	12	17	51	42	26	20	35	71	30	306
1998	0	64	91	93	124	86	63	127	130	133	139	152	1202
1999	0	118	311	124	197	221	161	176	211	87	125	114	1845
2000	0	153	258	144	187	269	213	261	201	219	265	181	2351
2001	0	254	540	249	365	227	297	303	235	333	169	184	3156
2002	69	224	247	202	144	229	312	252	203	172	186	101	2341
2003	13	197	175	226	243	235	148	268	141	160	156	154	2116
2004	35	153	275	201	273	211	168	217	245	338	219	134	2469
2005	53	222	239	239	380	293	195	311	281	299	315	186	3013
2006	174	405	297	293	303	236	223	215	272	222	191	123	2954
2007	115	183	210	164	194	251	167	196	208	159	209	71	2127
2008	31	216	190	211	213	155	160	125	182	162	144	67	1856
2009	55	146	152	179	227	154	142	104	180	157	170	106	1772
2010	28	133	152	114	118	176	70	165	177	156	175	12	1476
Totales:	573	2469	3138	2451	2985	2794	2361	2746	2686	2632	2534	1615	28984
%	1.98	8.52	10.83	8.46	10.30	9.64	8.15	9.47	9.27	9.08	8.74	5.57	100.00





Pedidos iniciados por mes – Expresado en numero de pedidos

Provisión de documentos



Año	Ene	Feb	Mar	Ab	May	Jun	Jul	Ago	Set	Oct	Nov	Dic	Total Año
2001	0	0	5	2	0	0	0	0	0	2	4	8	21
2002	0	4	17	7	14	11	0	6	10	8	1	1	79
2003	3	3	7	5	3	11	1	6	1	5	21	3	69
2004	6	29	25	18	31	19	11	24	24	18	24	11	240
2005	3	29	29	22	25	52	28	63	45	26	25	30	377
2006	11	52	73	79	78	61	55	43	54	82	46	17	651
2007	31	42	52	50	61	46	37	45	26	48	43	8	489
2008	25	33	41	27	30	30	33	40	46	35	19	13	372
2009	20	34	45	43	37	55	40	28	36	29	27	9	403
2010	24	56	38	43	43	45	24	32	25	30	98	4	462
Totales:	123	282	332	296	322	330	229	287	267	283	308	104	3163
%	3.89	8.92	10.50	9.36	10.18	10.43	7.24	9.07	8.44	8.95	9.74	3.29	100.00

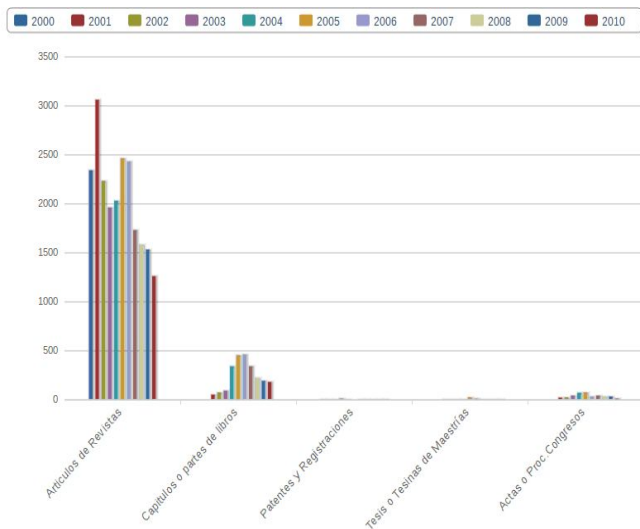
La provisión es el conjunto de solicitudes que nos hacen “desde afuera” de la UNLP, es lo que nosotros brindamos, la contraparte. Este servicio lo realizamos de manera gratuita, a pesar de que es el personal del PrEBi el que va a la biblioteca, paga y realiza las fotocopias y el posterior escaneo del material.



Número de pedidos por tipo de material – Expresado en nº de pedidos

Búsqueda de documentos

Pedidos Iniciados por Tipo Material y Año



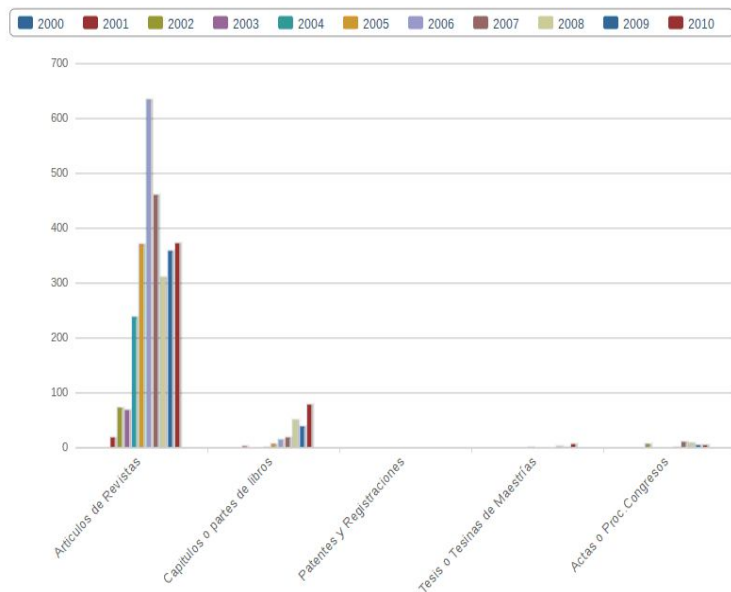
Tipo Material	2000	2001	2002	2003	2004	2005	2006	2007	2008	2009	2010	Total Material
Artículos de Revistas	2348	3064	2235	1966	2038	2468	2435	1735	1588	1539	1262	22678
Capítulos o partes de libros	0	55	73	96	349	453	467	342	225	196	184	2440
Patentes y Registros	3	8	9	11	1	0	1	3	1	2	2	41
Tesis o Tesinas de Maestrías	0	1	1	1	5	20	18	6	5	5	9	71
Actas o Proc. Congresos	0	28	23	42	76	72	33	41	37	30	19	401
Totales:	2351	3156	2341	2116	2469	3013	2954	2127	1856	1772	1476	25631
Porcentaje:	9.17%	12.31%	9.13%	8.26%	9.63%	11.76%	11.53%	8.30%	7.24%	6.91%	5.76%	100.00%





Número de pedidos por tipo de material – Expresado en nº de pedidos de provisión de documentos

Pedidos Iniciados por Tipo Material y Año



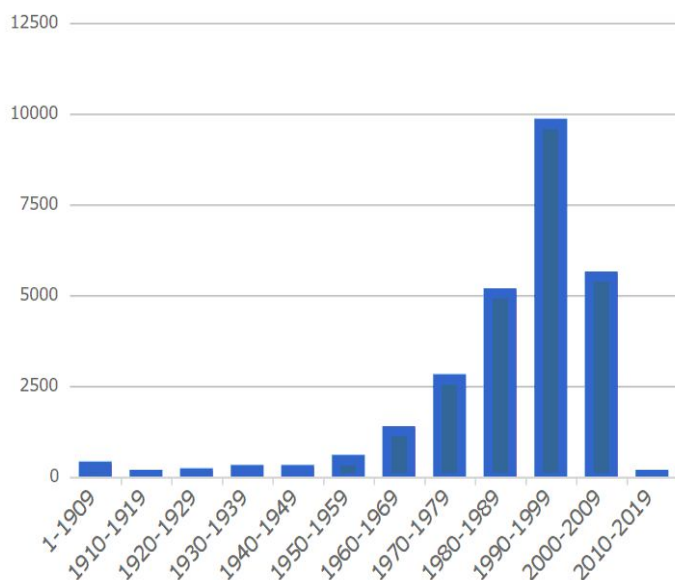
Tipo Material	2000	2001	2002	2003	2004	2005	2006	2007	2008	2009	2010	Total Material
Artículos de Revistas	0	19	73	69	238	370	635	461	310	358	373	2906
Capítulos o partes de libros	0	2	0	0	1	7	15	18	51	39	78	211
Patentes y Registros	0	0	0	0	0	0	0	0	0	0	0	0
Tesis o Tesinas de Maestrías	0	0	0	0	1	0	0	2	1	6	10	10
Actas o Proc. Congresos	0	0	6	0	0	0	1	10	9	5	5	36
Totales:	0	21	79	69	240	377	651	489	372	403	462	3163
Porcentaje:	0.00%	0.66%	2.50%	2.18%	7.59%	11.92%	20.58%	15.46%	11.76%	12.74%	14.61%	100.00%





Número de pedidos por año de publicación – Período del documento Expresado en nº de pedidos

Búsqueda de documentos



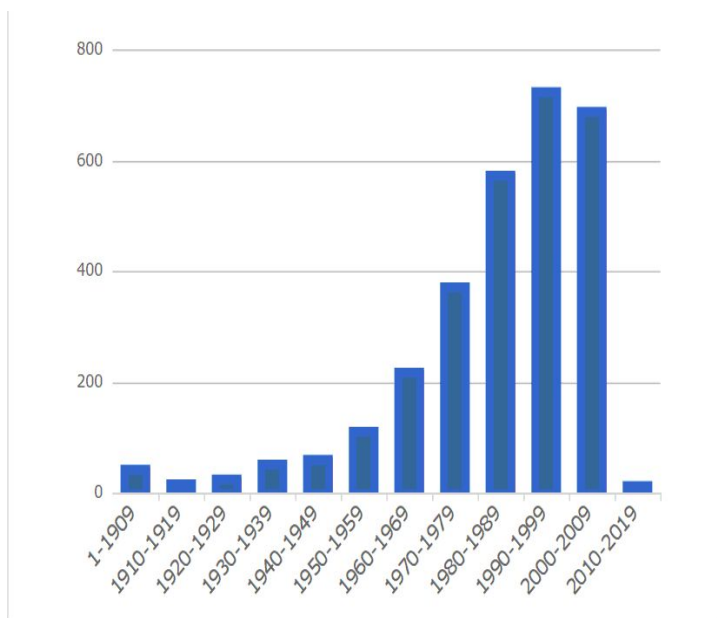
Periodo del Documento	Número pedidos	Porcentaje
1-1909	284	1.10
1910-1919	61	0.24
1920-1929	100	0.39
1930-1939	226	0.88
1940-1949	204	0.79
1950-1959	495	1.92
1960-1969	1284	4.98
1970-1979	2707	10.49
1980-1989	5092	19.73
1990-1999	9735	37.73
2000-2009	5540	21.47
2010-2019	74	0.29
Totales:	25802	100.00%
Porcentaje:	100.00%	





Número de pedidos por año de publicación – Período del documento Expresado en nº de pedidos

Provisión de documentos



Período del Documento	Número pedidos	Porcentaje:
1-1909	43	1.48
1910-1919	15	0.52
1920-1929	24	0.83
1930-1939	52	1.79
1940-1949	62	2.14
1950-1959	111	3.83
1960-1969	218	7.53
1970-1979	372	12.84
1980-1989	574	19.81
1990-1999	723	24.96
2000-2009	689	23.78
2010-2019	14	0.48
Totales:	2897	100.00%
Porcentaje:	100.00%	



Títulos de revista más solicitados

Búsqueda de documentos

Título	Numero Pedidos	Porcentaje
NATURE	136	0.48%
JOURNAL OF CHEMICAL PHYSICS	113	0.39%
JOURNAL OF THE AMERICAN CHEMICAL SOCIETY	110	0.38%
JOURNAL OF PARASITOLOGY	106	0.37%
JOURNAL OF CHROMATOGRAPHY	104	0.36%
JOURNAL OF MOLECULAR STRUCTURE	104	0.36%
AMERICAN JOURNAL OF VETERINARY RESEARCH	100	0.35%
TETRAHEDRON LETTERS	95	0.33%
ANALYTICAL BIOCHEMISTRY	94	0.33%
ANGEWANDTE CHEMIE [INTERNATIONAL EDITION IN ENGLISH]	91	0.32%
SCIENCE	90	0.31%
JOURNAL OF PHYSICAL CHEMISTRY	88	0.31%
CHEMICAL PHYSICS LETTERS	87	0.30%
THERMOCHIMICA ACTA	80	0.28%
INORGANICA CHIMICA ACTA	79	0.28%
JOURNAL OF BIOLOGICAL CHEMISTRY	73	0.26%
JOURNAL OF THE AMERICAN VETERINARY MEDICAL ASSOCIATION	73	0.26%

CHEMISTRY LETTERS	70	0.24%
JOURNAL OF CHEMICAL EDUCATION	69	0.24%
CANADIAN JOURNAL OF MICROBIOLOGY	67	0.23%
JOURNAL OF MATERIALS SCIENCE	67	0.23%
INORGANIC CHEMISTRY	65	0.23%
TETRAHEDRON	65	0.23%
PHYTOCHEMISTRY	64	0.22%
VETERINARY PARASITOLOGY	64	0.22%
JOURNAL OF COLLOID AND INTERFACE SCIENCE	62	0.22%
VETERINARY MICROBIOLOGY	61	0.21%
APPLIED MICROBIOLOGY AND BIOTECHNOLOGY	60	0.21%
VETERINARY RECORD	59	0.21%
POLYHEDRON	58	0.20%
BIOCHIMICA ET BIOPHYSICA ACTA	57	0.20%
BIOCHEMISTRY	56	0.20%



Títulos de revista más solicitados

Provisión de documentos

Título	Numero Pedidos	Porcentaje
JOURNAL OF THE AMERICAN OIL CHEMISTS SOCIETY	67	0.27%
JOURNAL OF FOOD ENGINEERING	32	0.13%
JOURNAL OF MAMMALOGY	18	0.07%
BIOMASS AND BIOENERGY	17	0.07%
METHODS IN ENZYMOLOGY	16	0.06%
CAMBRIDGE JOURNAL OF ECONOMICS	14	0.06%
CLINICA CHIMICA ACTA	14	0.06%
PAPELES DE ECONOMIA ESPAÑOLA	14	0.06%
CHEMICAL ENGINEERING SCIENCE = JOURNAL INTERNATIONAL DE GENIE CHIMIQUE	12	0.05%
OECOLOGIA	12	0.05%
ANALYTICAL BIOCHEMISTRY	11	0.04%
AIChE JOURNAL	10	0.04%
American Zoologist	10	0.04%
NUCLEAR PHYSICS. B	10	0.04%
JOURNAL OF COMPUTATIONAL PHYSICS	9	0.04%
JOURNAL OF DEVELOPMENT ECONOMICS	9	0.04%

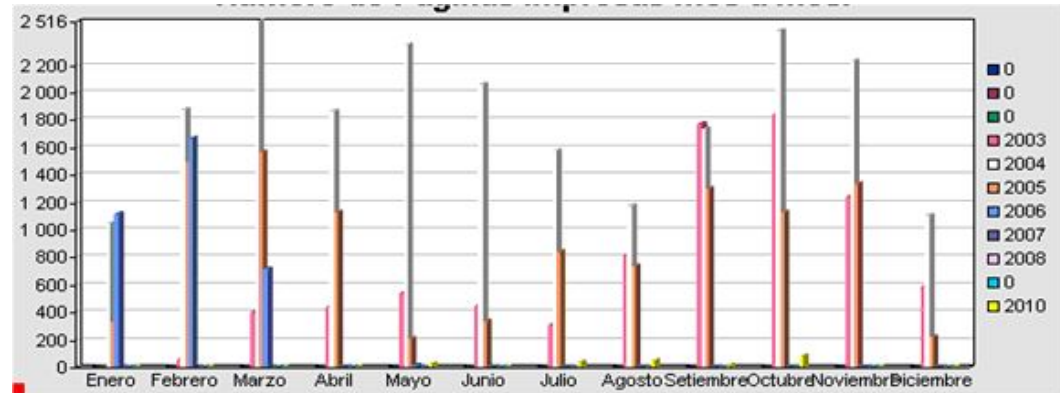
PHYTOCHEMISTRY	9	0.04%
REVISTA ARGENTINA DE MICROBIOLOGIA	9	0.04%
Revista Jurídica argentina La Ley	9	0.04%
SISTEMA	9	0.04%
ANIMAL GENETICS	8	0.03%
ANNALS OF THE MISSOURI BOTANICAL GARDEN	8	0.03%
ANNALS OF THE NEW YORK ACADEMY OF SCIENCES	8	0.03%
JOURNAL OF ELECTROANALYTICAL CHEMISTRY	8	0.03%
JOURNAL OF POST KEYNESIAN ECONOMICS	8	0.03%
JOURNAL OF THE SCIENCE OF FOOD AND AGRICULTURE	8	0.03%
JURISPRUDENCIA ARGENTINA	8	0.03%
NATURE	8	0.03%
Revista Argentina de Producción Animal	8	0.03%
Revista de Ciencias Sociales	8	0.03%
AMERICAN MUSEUM NOVITATES	7	0.03%
AQUACULTURE	7	0.03%
CANADIAN JOURNAL OF ZOOLOGY	7	0.03%

El total de títulos diferentes de revistas obtenidos por PrEBi es de **7425**. Este es un número muy importante valga para comparar que la contratación de SeCyT incluye poco más de 4000 títulos diferentes y obviamente NO todos los años.



UNM - Número de páginas impresas mes a mes - BÚSQUEDA

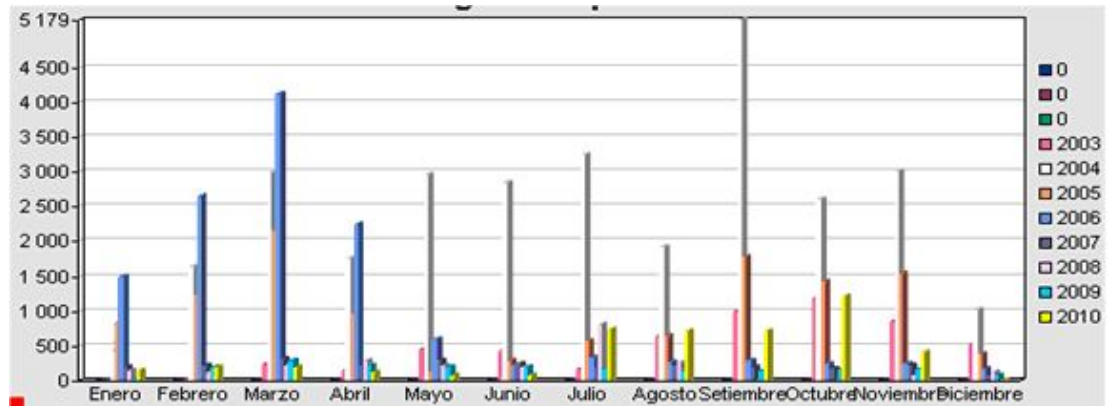
Año	Ene	Feb	Mar	Abr	May	Jun	Jul	Ago	Set	Oct	Nov	Dic	Total Año
2000	0	0	0	0	0	0	0	0	0	0	0	0	0
2001	0	0	0	0	0	0	0	0	0	0	0	0	0
2002	0	0	0	0	0	0	0	0	0	0	0	0	0
2003	0	63	406	432	542	450	306	817	1770	1836	1243	583	8448
2004	1047	1875	2516	1866	2339	2058	1569	1174	1737	2447	2225	1101	21954
2005	335	1490	1557	1123	212	330	836	730	1295	1129	1331	223	10591
2006	1109	1668	714	0	8	1	1	0	0	2	0	0	3503
2007	1	0	0	3	0	0	2	0	0	0	2	0	8
2008	0	0	1	0	3	1	0	0	0	0	0	0	5
2009	0	0	0	0	0	0	0	0	0	0	0	0	0
2010	0	0	0	0	20	5	30	51	11	78	0	0	195
Totales:	2492	5096	5194	3424	3124	2845	2744	2772	4813	5492	4801	1907	44704
	% 5.57%	% 11.40%	% 11.62%	% 7.66%	% 6.99%	% 6.36%	% 6.14%	% 6.20%	% 10.77%	% 12.29%	% 10.74%	% 4.27%	100.00%





Número de páginas impresas mes a mes - PROVISIÓN

Año	Ene	Feb	Mar	Abr	May	Jun	Jul	Ago	Set	Oct	Nov	Dic	Total Año
2000	0	0	0	0	0	0	0	0	0	0	0	0	0
2001	0	0	0	0	0	0	0	0	0	0	0	0	0
2002	0	0	0	0	0	0	0	0	0	0	0	0	0
2003	0	29	239	133	448	417	163	627	1001	1182	863	515	5617
2004	433	1628	2972	1745	2951	2836	3248	1913	5179	2601	3013	1014	29533
2005	835	1229	2162	964	128	283	564	648	1782	1408	1536	367	11906
2006	1497	2652	4123	2255	586	222	334	271	294	235	233	163	12865
2007	189	221	299	203	287	246	192	223	195	177	223	78	2533
2008	136	127	223	273	219	194	793	250	1	0	76	128	2420
2009	12	201	280	203	194	185	155	140	147	155	177	61	1910
2010	132	193	190	117	80	70	724	718	712	1214	407	0	4557
Totales:	3234	6280	10488	5893	4893	4453	6173	4790	9311	6972	6528	2326	71341
	% 4.53%	% 8.80%	% 14.70%	% 8.26%	% 6.86%	% 6.24%	% 8.65%	% 6.71%	% 13.05%	% 9.77%	% 9.15%	% 3.26%	100.00%

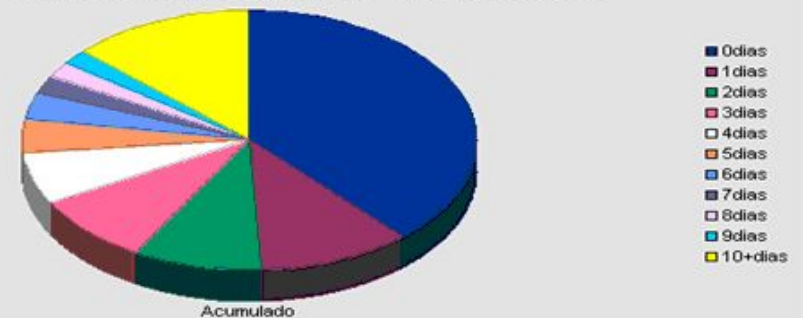




Pedidos recibidos o entregados – Tardanza

Días de tardanza	Número pedidos	Total Tardanza
0	2079	38.33%
1	588	10.84%
2	494	9.11%
3	464	8.55%
4	356	6.56%
5	228	4.20%
6	174	3.21%
7	129	2.38%
8	103	1.90%
9	100	1.84%
10+	709	13.07%
Totales:	5424	100.00%
Porcentaje:	100.00%	

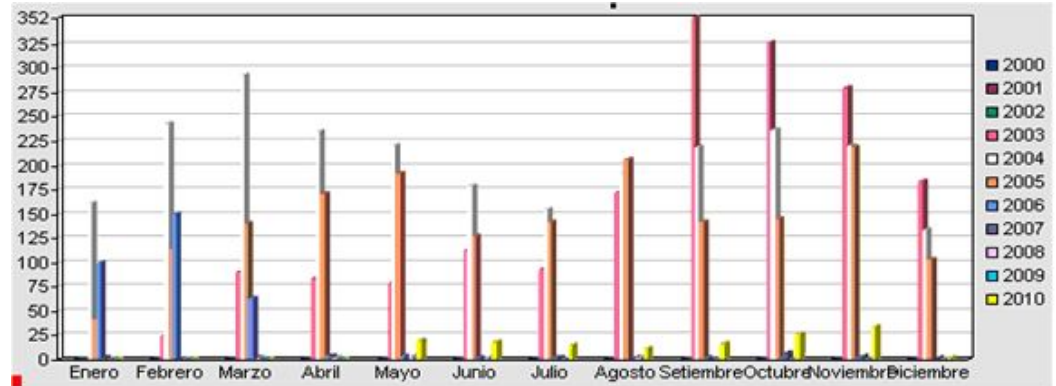
Pedidos Recibidos o Entregado - Tardanza en días





Pedidos iniciados por mes - BÚSQUEDA

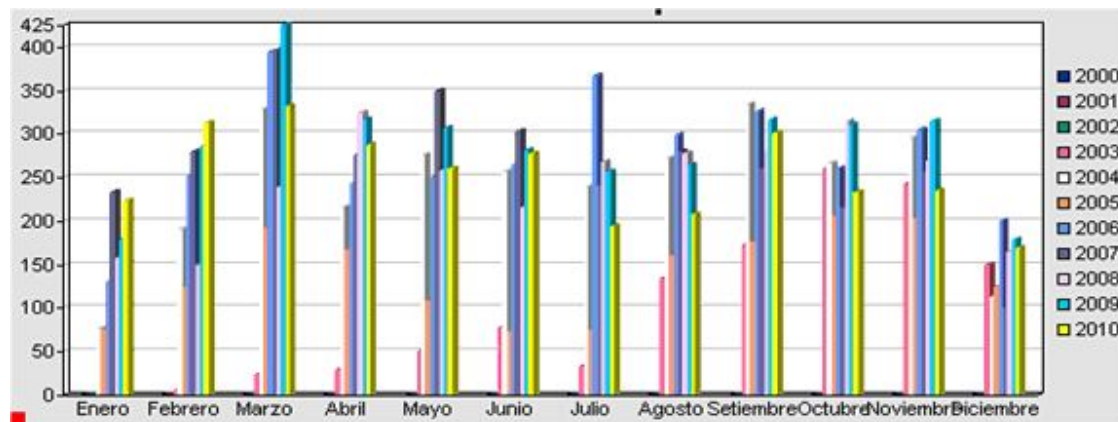
Año	Ene	Feb	Mar	Abr	May	Jun	Jul	Ago	Set	Oct	Nov	Dic	Total Año
2000	0	0	0	0	0	0	0	0	0	0	0	0	0
2001	0	0	0	0	0	0	0	0	0	0	0	0	0
2002	0	0	0	0	0	0	0	0	0	0	0	0	0
2003	0	24	90	84	78	113	93	172	352	327	280	183	1796
2004	161	242	293	235	221	178	155	191	219	236	221	133	2485
2005	42	114	140	171	192	127	141	205	141	145	218	103	1739
2006	100	149	63	3	3	2	1	0	1	2	2	0	326
2007	1	0	1	3	0	0	2	1	0	6	4	1	19
2008	0	0	1	1	3	1	0	2	0	0	0	0	8
2009	0	0	0	0	0	0	0	0	0	0	0	0	0
2010	0	0	0	0	20	17	15	12	16	26	33	2	141
Totales:	304	529	588	497	517	438	407	583	729	742	758	422	6514
%	4.67	8.12	9.03	7.63	7.94	6.72	6.25	8.95	11.19	11.39	11.64	6.48	100.00





Pedidos iniciados por mes – PROVISIÓN

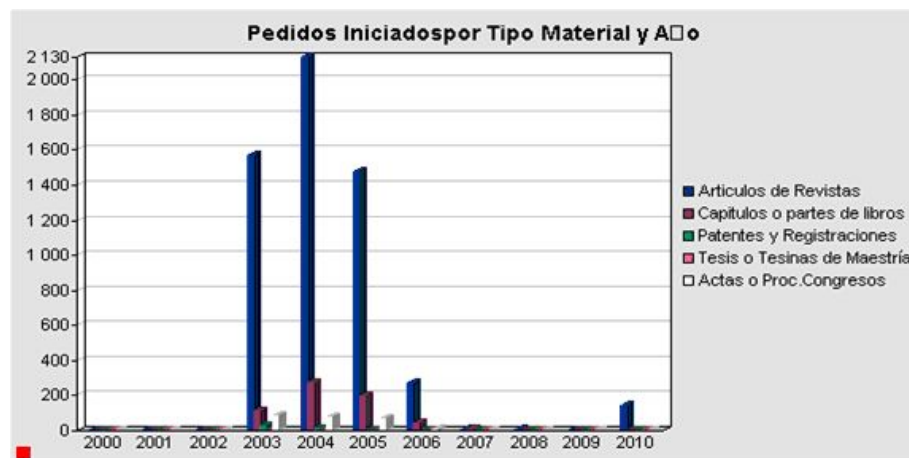
Año	Ene	Feb	Mar	Abr	May	Jun	Jul	Ago	Set	Oct	Nov	Dic	Total Año
2000	0	0	0	0	0	0	0	0	0	0	0	0	0
2001	0	0	0	0	0	0	0	0	0	0	0	0	0
2002	0	0	0	0	0	0	0	0	0	0	0	0	0
2003	0	6	24	30	50	78	33	134	172	260	243	150	1180
2004	75	190	328	215	276	257	238	271	333	266	295	113	2857
2005	75	124	192	167	108	74	76	161	177	206	203	125	1688
2006	130	252	394	242	250	263	367	299	326	260	304	200	3287
2007	232	280	396	276	349	303	240	279	261	215	256	101	3188
2008	158	150	238	324	258	216	268	278	280	314	269	164	2917
2009	179	285	425	317	306	281	257	264	317	310	314	179	3434
2010	224	313	331	288	261	277	194	208	301	232	234	169	3032
Totales:	1073	1600	2328	1859	1858	1749	1673	1894	2167	2063	2118	1201	21583
%	4.97	7.41	10.79	8.61	8.61	8.10	7.75	8.78	10.04	9.56	9.81	5.56	100.00





Pedidos iniciados por tipo de material - BÚSQUEDA

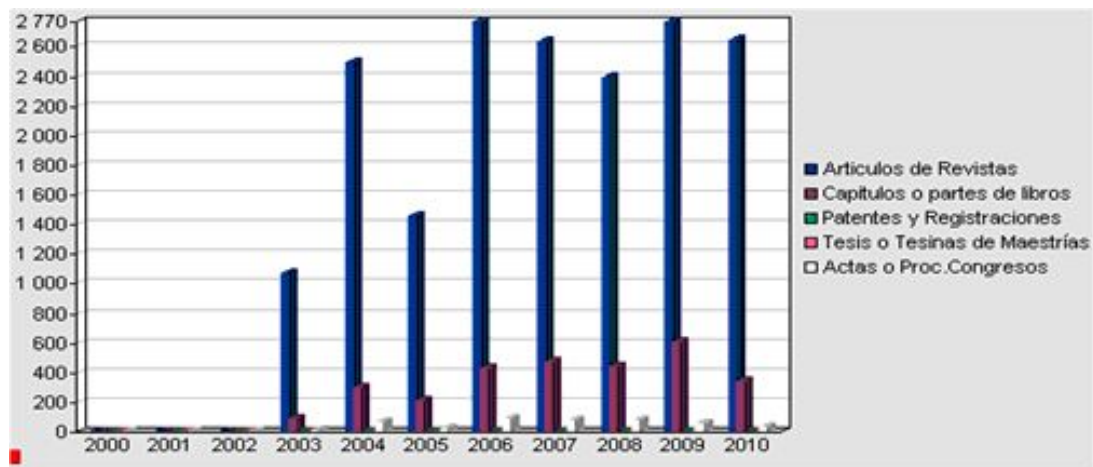
Tipo Material	2000	2001	2002	2003	2004	2005	2006	2007	2008	2009	2010	Total Material
Articulos de Revistas	0	0	0	1570	2130	1476	273	12	6	0	141	5608
Capitulos o partes de libros	0	0	0	114	273	195	43	6	2	0	0	633
Patentes y Registros	0	0	0	27	6	2	0	0	0	0	0	35
Tesis o Tesinas de Maestrías	0	0	0	2	1	1	0	0	0	0	0	4
Actas o Proc. Congresos	0	0	0	83	75	65	10	1	0	0	0	234
Totales:	0	0	0	1796	2485	1739	326	19	8	0	141	6514
Porcentaje:	0.00%	0.00%	0.00%	27.57%	38.15%	26.70%	5.00%	0.29%	0.12%	0.00%	2.16%	100.00%





Pedidos iniciados por tipo de material - PROVISIÓN

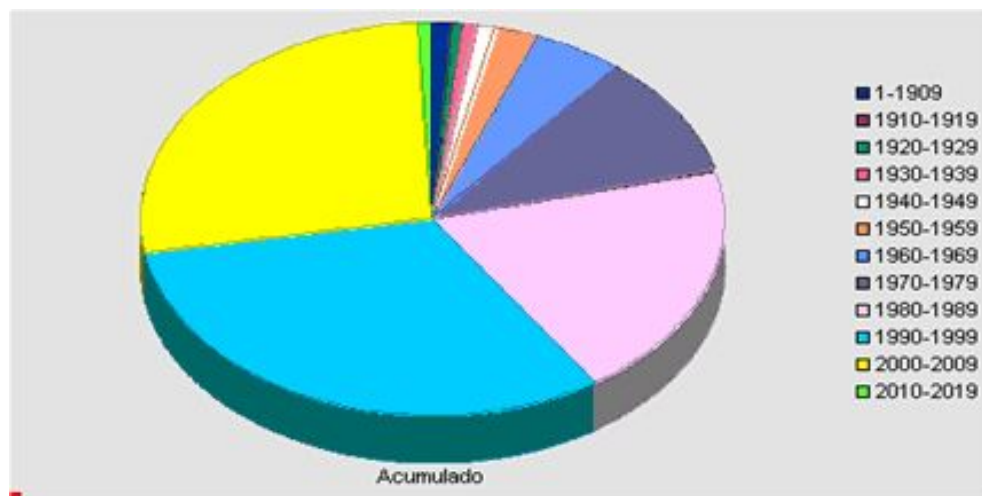
Tipo Material	2000	2001	2002	2003	2004	2005	2006	2007	2008	2009	2010	Total Material
Artículos de Revistas	0	0	0	1071	2498	1460	2770	2641	2397	2770	2654	18261
Capítulos o partes de libros	0	0	0	92	295	208	428	471	446	612	341	2893
Patentes y Registros	0	0	0	5	0	0	0	0	0	0	2	7
Tesis o Tesinas de Maestrías	0	0	0	0	0	1	0	0	0	1	0	2
Actas o Proc.Congresos	0	0	0	12	64	19	89	76	74	51	35	420
Totales:	0	0	0	1180	2857	1688	3287	3188	2917	3434	3032	21583
Porcentaje:	0.00%	0.00%	0.00%	5.47%	13.24%	7.82%	15.23%	14.77%	13.52%	15.91%	14.05%	100.00%





Número de pedidos por año de publicación - BÚSQUEDA

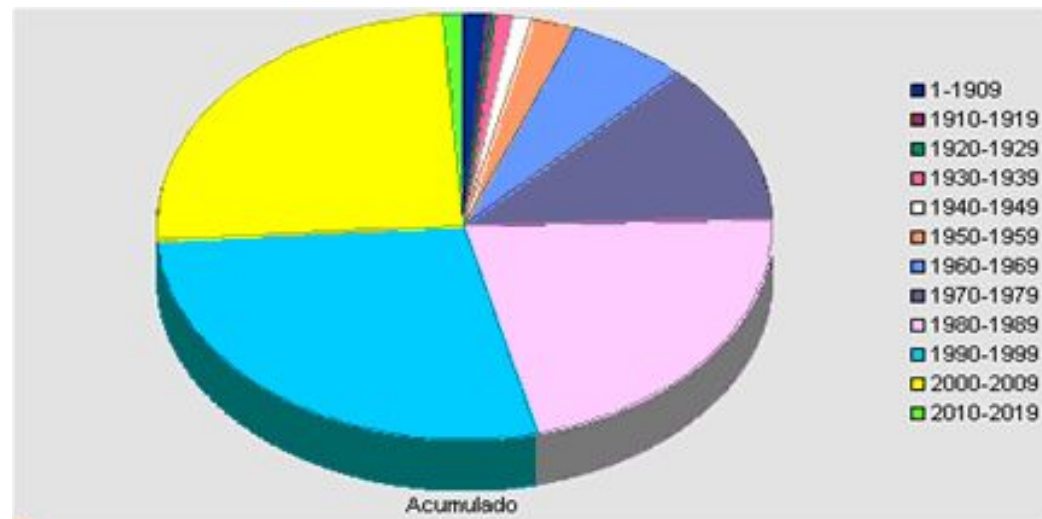
Década Documento	Número pedidos	Porcentaje:
1-1909	58	1.04
1910-1919	10	0.18
1920-1929	26	0.47
1930-1939	41	0.74
1940-1949	60	1.08
1950-1959	135	2.43
1960-1969	280	5.03
1970-1979	560	10.06
1980-1989	1093	19.64
1990-1999	1758	31.59
2000-2009	1503	27.01
2010-2019	41	0.74
Totales:	5565	100.00%
Porcentaje:	100.00%	





Número de pedidos por año de publicación - PROVISIÓN

Década Documento	Número pedidos	Porcentaje:
1-1909	215	1.18
1910-1919	33	0.18
1920-1929	72	0.40
1930-1939	145	0.80
1940-1949	184	1.01
1950-1959	438	2.40
1960-1969	1140	6.26
1970-1979	2218	12.18
1980-1989	3957	21.73
1990-1999	5078	27.88
2000-2009	4532	24.88
2010-2019	201	1.10
Totales:	18213	100.00%
Porcentaje:	100.00%	





Títulos de revistas más solicitados

Título	Numero Pedidos	Porcentaje
INTERNATIONAL JOURNAL OF MARINE AND COASTAL LAW	7	0.96%
INTERNATIONAL JOURNAL OF QUANTUM CHEMISTRY	7	0.96%
Journal of Geophysical Research (on line resource)	7	0.96%
ARTIFICIAL LIFE	6	0.83%
JOURNAL OF GEOPHYSICAL RESEARCH-ATMOSPHERES	6	0.83%
American journal of clinical hypnosis	5	0.69%
Journal of Geophysical Research D: Atmospheres	5	0.69%
JOURNAL OF GEOPHYSICAL RESEARCH. D. ATMOSPHERES	5	0.69%
Lipids	5	0.69%
Phytochemistry	5	0.69%
Total Quality Management and Business Excellence	5	0.69%
AICHE JOURNAL	4	0.55%
Astronomy and Astrophysics (electronic resource)	4	0.55%
BIOTECHNOLOGY AND BIOENGINEERING	4	0.55%
CARBOHYDRATE RESEARCH	4	0.55%
Journal of Materials Science	4	0.55%
JOURNAL OF NEUROTRAUMA	4	0.55%
Organic Geochemistry	4	0.55%
Water Science and Technology	4	0.55%
ANALYTICAL BIOCHEMISTRY	3	0.41%
CHEMICAL ENGINEERING SCIENCE = JOURNAL INTERNATIONAL DE GENIE CHIMIQUE	3	0.41%
CHEMISTRY OF NATURAL COMPOUNDS	3	0.41%
European Journal of Cancer Prevention [electronic resource]	3	0.41%
Journal of chemical education	3	0.41%
Journal of Chromatography	3	0.41%
Journal of Geophysical Research A: Space Physics	3	0.41%
JOURNAL OF THE MEDICAL ASSOCIATION OF THAILAND	3	0.41%
Renewable Energy	3	0.41%
Revista de Crítica Literaria Latinoamericana	3	0.41%
SEMINARS IN SPEECH AND LANGUAGE	3	0.41%
TETRAHEDRON	3	0.41%
TRANSPORTATION RESEARCH RECORD	3	0.41%
Water Science & Technology:	3	0.41%
Advances in Heat Transfer	2	0.28%
Analytical letters	2	0.28%
Animal behaviour	2	0.28%
ANNALS OF BOTANY	2	0.28%
Annals of CIRP	2	0.28%
ANTHROPOLOGICAL LINGUISTICS	2	0.28%
ANTHROPOS: HUELLAS DEL CONOCIMIENTO	2	0.28%
Antichthon	2	0.28%
Applied Catalysis	2	0.28%
ATMOSPHERIC RESEARCH	2	0.28%
Biotechnology Progress	2	0.28%
BULLETIN OF MATHEMATICAL BIOLOGY	2	0.28%
Canadian Journal of Microbiology	2	0.28%

Título	Numero Pedidos	Porcentaje
NATURE REVIEWS CARDIOLOGY	6	0.83%
JOURNAL OF RHEUMATOLOGY	3	0.41%
BURNS	2	0.28%
CANADIAN JOURNAL OF CARDIOLOGY	2	0.28%
EXPERT REVIEW OF NEUROTHERAPEUTICS	2	0.28%
PERCEPTUAL AND MOTOR SKILLS	2	0.28%
PHYSICS IN MEDICINE AND BIOLOGY	2	0.28%
RADIATION RESEARCH	2	0.28%
ACTA BIOTHEORETICA	1	0.14%
ACTA DERMATOVENEROLOGICA CROATICA	1	0.14%
ACTA OBSTETRICIA ET GYNECOLOGICA SCANDINAVICA	1	0.14%
AMERICAN JOURNAL OF HOSPICE & PALLIATIVE CARE	1	0.14%
AMERICAN JOURNAL OF PERINATOLOGY	1	0.14%
ANAESTHESIA	1	0.14%
ANNALS OF ALLERGY, ASTHMA AND IMMUNOLOGY	1	0.14%
AUSTRALIAN JOURNAL OF ECOLOGY	1	0.14%
BIOTECHNIQUES	1	0.14%
BIOTECHNOLOGY AND BIOENGINEERING	1	0.14%
BRITISH JOURNAL OF SPORTS MEDICINE	1	0.14%
BRITISH MEDICAL BULLETIN	1	0.14%
CURRENT PHARMACEUTICAL DESIGN	1	0.14%
DEPRESSION AND ANXIETY	1	0.14%
EUROPEAN JOURNAL OF CLINICAL NUTRITION	1	0.14%
EXPERT REVIEW OF ANTI INFECTIVE THERAPY	1	0.14%
EXPERT REVIEW OF ANTI-INFECTIVE THERAPY	1	0.14%
EXPERT REVIEW OF PROTEOMICS	1	0.14%
INTERNATIONAL JOURNAL OF OBESITY	1	0.14%
INTERNATIONAL JOURNAL OF PALLIATIVE NURSING	1	0.14%
JOURNAL OF ENVIRONMENTAL EDUCATION	1	0.14%
JOURNAL OF SPORT REHABILITATION	1	0.14%
JOURNAL OF TOXICOLOGY: CLINICAL TOXICOLOGY	1	0.14%
NATURE REVIEWS NEPHROLOGY	1	0.14%
NATURE REVIEWS RHEUMATOLOGY	1	0.14%
PEDIATRIC EMERGENCY CARE	1	0.14%
PEDIATRIC EXERCISE SCIENCE	1	0.14%
PRACTICAL PROCEDURES AND AESTHETIC DENTISTRY : PPA	1	0.14%
PROCEEDINGS OF THE AMERICAN THORACIC SOCIETY	1	0.14%
RADIATION PROTECTION DOSIMETRY	1	0.14%
SPORT PSYCHOLOGIST	1	0.14%
Totales:	52 / 727	7.15% / 100%





Títulos de revistas más solicitados

Climate Policy	2	0.28%
Combustion Science and Technology	2	0.28%
CRITICAL REVIEWS IN ENVIRONMENTAL SCIENCE AND TECHNOLOGY	2	0.28%
East African Journal of Public Health	2	0.28%
Electrochimica Acta	2	0.28%
ENGINEERING COMPUTATIONS	2	0.28%
ENTOMOLOGIA EXPERIMENTALIS ET APPLICATA	2	0.28%
Global Biogeochemical Cycles	2	0.28%
GREEK, ROMAN AND BYZANTINE STUDIES	2	0.28%
HUMAN PATHOLOGY	2	0.28%
Interface Focus (electronic resource)	2	0.28%
Journal of Biomechanics	2	0.28%
Journal of Computational and Graphical Statistics	2	0.28%
JOURNAL OF DEMOCRACY	2	0.28%
JOURNAL OF FUNCTIONAL ANALYSIS	2	0.28%
Journal of Heterocyclic Chemistry	2	0.28%
Journal of heterocyclic chemistry	2	0.28%
Journal of Natural Products	2	0.28%
Journal of Nondestructive Evaluation	2	0.28%
JOURNAL OF PHYSICS A: MATHEMATICAL AND GENERAL	2	0.28%
JOURNAL OF RHEUMATOLOGY	2	0.28%
JOURNAL OF SOCIAL AND CLINICAL PSYCHOLOGY	2	0.28%
JOURNAL OF THE GEOLOGICAL SOCIETY	2	0.28%
JOURNAL OF THE GEOTECHNICAL ENGINEERING DIVISION	2	0.28%
Journal of the Indian Chemical Society	2	0.28%
JOURNAL OF VETERINARY DIAGNOSTIC INVESTIGATION	2	0.28%
Journal of Volcanology and Geothermal Research	2	0.28%
JOURNAL OF ZOOLOGY	2	0.28%
Kidney International	2	0.28%
Marine Biology	2	0.28%
NUCLEAR INSTRUMENTS AND METHODS	2	0.28%
OPTICAL ENGINEERING	2	0.28%
PERSPECTIVAS EN NUTRICION HUMANA	2	0.28%
PETROLEUM SCIENCE AND TECHNOLOGY	2	0.28%
Physiologia Plantarum	2	0.28%
POLYMER	2	0.28%
Progress in Organic Coatings	2	0.28%
PSYCHOLOGICAL REVIEW	2	0.28%
Reviews of Geophysics	2	0.28%
Simulation	2	0.28%
THE JOURNAL OF ECT	2	0.28%
THE JOURNAL OF RHEUMATOLOGY	2	0.28%
The Journal of the American Osteopathic Association	2	0.28%
Theoria	2	0.28%
Transactions of the Institution of Chemical Engineers	2	0.28%
Veterinary and Human Toxicology	2	0.28%
WEAR	2	0.28%
"Supplementary material" of Journal of Computational and Graphical Statistics	1	0.14%
Accounting Organizations and Society	1	0.14%

ACTA MECHANICA	1	0.14%
Acta Theriologica	1	0.14%
ADSORPTION SCIENCE AND TECHNOLOGY	1	0.14%
ADVANCES IN FOOD AND NUTRITION RESEARCH	1	0.14%
advances in quantum chemistry	1	0.14%
Totales:	264 / 727	36.31% / 100%

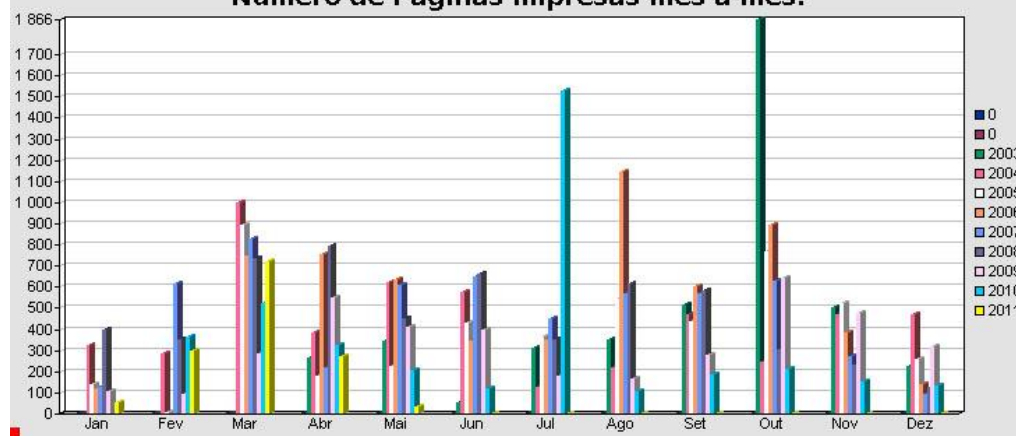




Número de páginas impresas mes a mes - BÚSQEDA

Año	Jan	Fev	Mar	Abr	Mai	Jun	Jul	Ago	Set	Out	Nov	Dez	Total Año
2001	0	0	0	0	0	0	0	0	0	0	0	0	0
2002	0	0	0	0	0	0	0	0	0	0	0	0	0
2003	0	0	0	265	343	54	313	352	514	1866	503	224	4434
2004	324	283	1001	387	622	575	128	221	467	242	473	467	5190
2005	141	8	893	178	223	430	361	540	438	768	521	259	4760
2006	118	0	751	755	637	345	349	1145	599	896	386	138	6119
2007	125	615	825	217	606	651	452	568	572	629	268	91	5619
2008	395	351	737	794	449	659	354	613	583	304	233	126	5598
2009	107	93	283	550	410	394	178	168	281	641	475	316	3896
2010	0	364	521	322	202	117	1530	108	184	209	151	130	3838
2011	54	295	719	270	58	0	0	0	0	0	0	0	1396
Totales:	1264	2009	5730	3738	3550	3225	3665	3715	3638	5555	3010	1751	40850
%	3.09%	4.92%	14.03%	9.15%	8.69%	7.89%	8.97%	9.09%	8.91%	13.60%	7.37%	4.29%	100.00%

Número de Páginas impresas mes a mes.

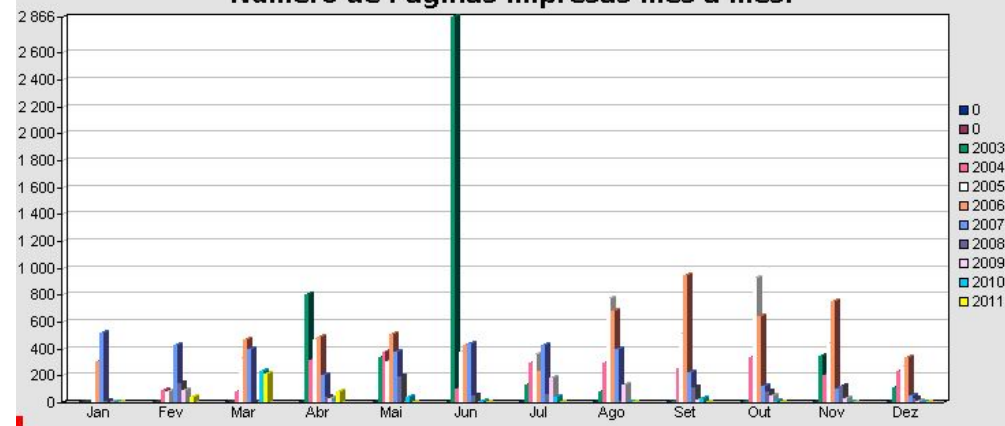




Número de páginas impresas mes a mes - PROVISIÓN

Año	Jan	Fev	Mar	Abr	Mai	Jun	Jul	Ago	Set	Out	Nov	Dez	Total Año
2001	0	0	0	0	0	0	0	0	0	0	0	0	0
2002	0	0	0	0	0	0	0	0	0	0	0	0	0
2003	0	0	0	804	339	2866	132	83	6	15	345	113	4703
2004	0	96	83	314	380	106	299	291	258	333	200	231	2591
2005	212	77	325	467	300	378	359	777	512	925	442	265	5039
2006	301	0	468	492	512	425	232	686	945	645	753	340	5799
2007	517	428	400	208	371	438	431	395	222	121	102	51	3684
2008	9	147	0	41	189	54	60	11	108	83	119	34	855
2009	0	89	0	35	0	0	184	131	23	49	34	9	554
2010	0	0	236	9	36	6	42	0	31	11	0	0	371
2011	0	44	210	82	0	0	0	0	0	0	0	0	336
Totales:	1039	881	1722	2452	2127	4273	1739	2374	2105	2182	1995	1043	23932
%	4.34%	3.68%	7.20%	10.25%	8.89%	17.85%	7.27%	9.92%	8.80%	9.12%	8.34%	4.36%	100.00%

Número de Páginas impresas mes a mes.

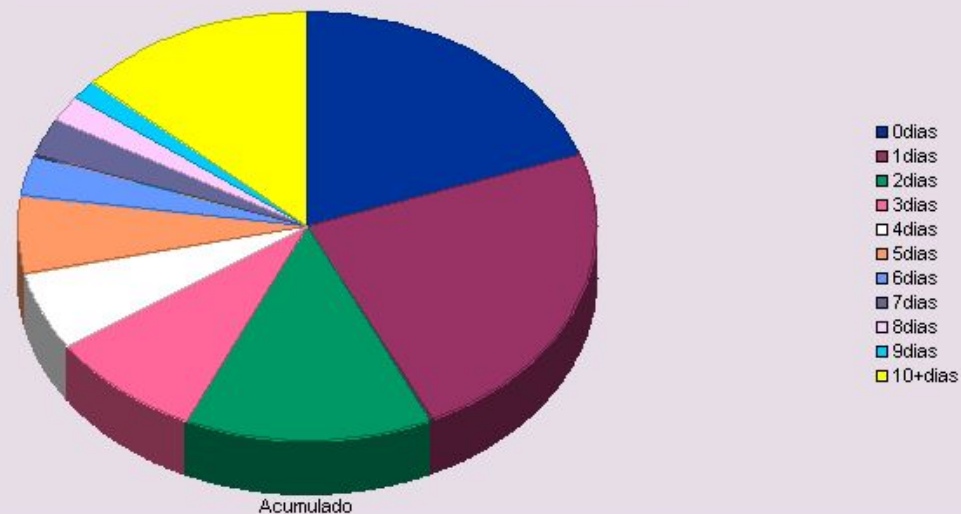




Pedidos recibidos o entregados – Tardanza

Días de tardanza	Número pedidos	Total Tardanza
0	600	19.56%
1	719	23.44%
2	424	13.82%
3	267	8.70%
4	182	5.93%
5	179	5.83%
6	96	3.13%
7	87	2.84%
8	62	2.02%
9	45	1.47%
10+	407	13.27%
Totales:	3068	100.00%
Porcentaje:	100.00%	

Pedidos Recibidos o Entregado - Tardanza en días

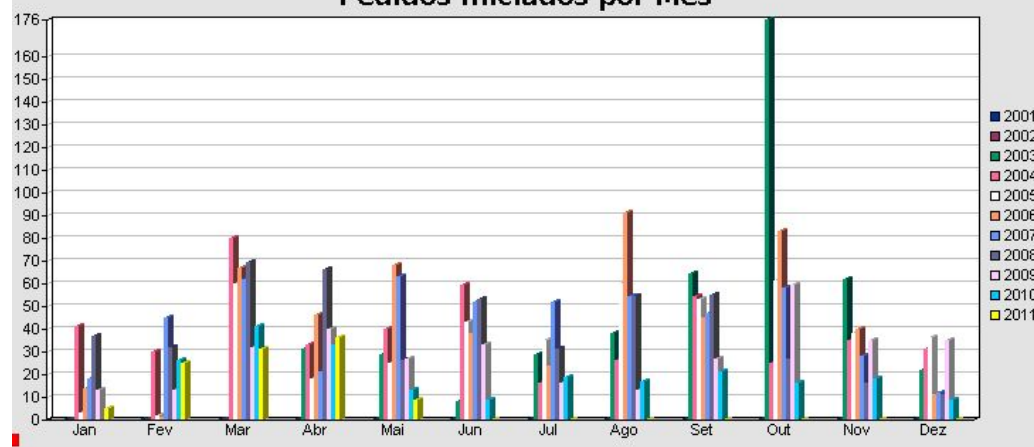




Pedidos iniciados por mes - BÚSQUEDA

Año	Jan	Fev	Mar	Abr	Mai	Jun	Jul	Ago	Set	Out	Nov	Dez	Total Año
2001	0	0	0	0	0	0	0	0	0	0	0	0	0
2002	0	0	0	0	0	0	0	0	0	0	0	0	0
2003	0	0	0	31	29	8	29	38	64	176	62	22	459
2004	41	30	80	33	40	59	16	26	54	25	35	31	470
2005	3	2	60	18	25	43	35	60	53	61	38	36	434
2006	14	1	67	46	68	38	24	91	45	83	40	11	528
2007	18	45	62	21	63	52	52	54	47	58	28	12	512
2008	37	32	69	66	26	53	31	54	55	27	16	11	477
2009	13	13	32	40	27	33	16	13	27	59	35	35	343
2010	0	26	41	33	13	9	19	17	21	16	18	9	222
2011	5	25	31	36	9	0	0	0	0	0	0	0	106
Totales:	131	174	442	324	300	295	222	353	366	505	272	167	3551
%	3.69	4.90	12.45	9.12	8.45	8.31	6.25	9.94	10.31	14.22	7.66	4.70	100.00

Pedidos Iniciados por Mes





Pedidos iniciados por tipo de material - BÚSQUEDA

Tipo Material	2001	2002	2003	2004	2005	2006	2007	2008	2009	2010	2011	Total Material
Artigos	0	0	439	442	413	504	493	468	325	206	87	3377
Capitulos ou partes de Livros	0	0	8	1	5	9	3	0	5	7	14	52
Patentes	0	0	1	0	0	0	0	0	0	0	0	1
Teses	0	0	0	0	1	1	1	1	1	2	1	8
Atos do Congresso	0	0	11	27	15	14	15	8	12	7	4	113
Totales:	0	0	459	470	434	528	512	477	343	222	106	3551
Porcentaje:	0.00%	0.00%	12.93%	13.24%	12.22%	14.87%	14.42%	13.43%	9.66%	6.25%	2.99%	100.00%





Pedidos iniciados por tipo de material - PROVISIÓN

Tipo Material	2001	2002	2003	2004	2005	2006	2007	2008	2009	2010	2011	Total Material
Artigos	0	0	303	247	412	447	326	324	224	198	72	2553
Capítulos ou partes de Livros	0	0	2	3	2	14	23	0	0	2	0	46
Patentes	0	0	0	0	0	0	0	0	0	0	0	0
Teses	0	0	0	0	2	2	0	0	0	0	0	4
Atos do Congresso	0	0	4	4	5	4	12	0	0	0	0	29
Totales:	0	0	309	254	421	467	361	324	224	200	72	2632
Porcentaje:	0.00%	0.00%	11.74%	9.65%	16.00%	17.74%	13.72%	12.31%	8.51%	7.60%	2.74%	100.00%





Número de pedidos por año de publicación - BÚSQUEDA

Década Documento	Número pedidos	Porcentaje:
1-1909	8	0.24
1920-1929	4	0.12
1930-1939	7	0.21
1940-1949	10	0.30
1950-1959	56	1.66
1960-1969	145	4.30
1970-1979	308	9.13
1980-1989	733	21.73
1990-1999	1352	40.08
2000-2009	743	22.03
2010-2019	7	0.21
Totales:	3373	100.00%
Porcentaje:	100.00%	

Pedidos Iniciados - Década del documento

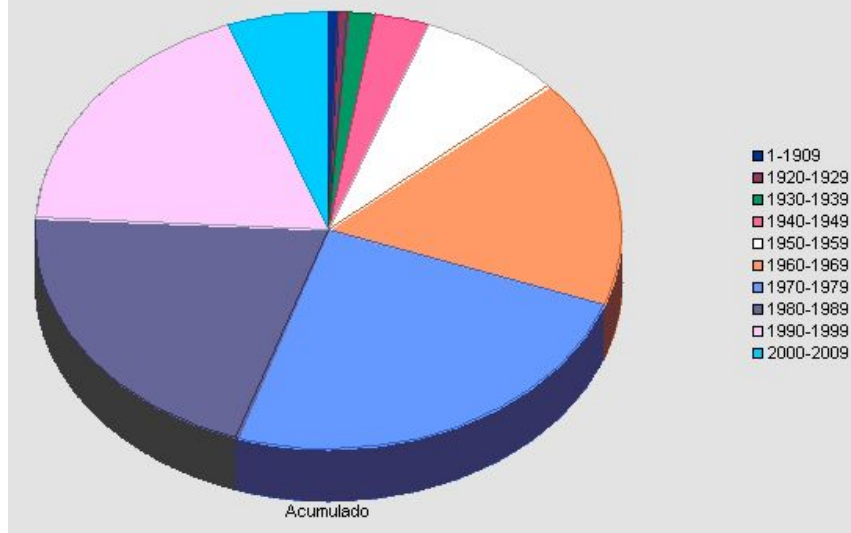




Número de pedidos por año de publicación - PROVISIÓN

Década Documento	Número pedidos	Porcentaje:
1-1909	4	0.65
1910-1919	1	0.16
1920-1929	2	0.33
1930-1939	5	0.81
1950-1959	9	1.46
1960-1969	29	4.72
1970-1979	86	13.98
1980-1989	125	20.33
1990-1999	141	22.93
2000-2009	205	33.33
2010-2019	8	1.30
Totales:	615	100.00%
Porcentaje:	100.00%	

Pedidos Iniciados - Década del documento





Títulos de revistas más solicitados

Título	Numero Pedidos	Porcentaje
JOURNAL OF GUIDANCE, CONTROL AND DYNAMICS	65	1.10%
JOURNAL OF APPLIED POLYMER SCIENCE	60	1.01%
AIAA Journal	38	0.64%
INTERNATIONAL JOURNAL OF PRODUCTION RESEARCH	36	0.61%
CORROSION SCIENCE	31	0.52%
JOURNAL OF SOUND AND VIBRATION	31	0.52%
CHEMICAL PHYSICS LETTERS	30	0.51%
JOURNAL OF THE AMERICAN CERAMIC SOCIETY	30	0.51%
EUROPEAN JOURNAL OF OPERATIONAL RESEARCH	27	0.46%
Thermochimica Acta	26	0.44%
Journal of Heat Transfer	25	0.42%
JOURNAL OF THE OPERATIONAL RESEARCH SOCIETY	25	0.42%
JOURNAL OF COMPUTATIONAL PHYSICS	24	0.41%
Journal of the Electrochemical Society	24	0.41%
COMBUSTION SCIENCE AND TECHNOLOGY	23	0.39%
International Journal of Heat and Mass Transfer	23	0.39%
Journal of Aircraft	23	0.39%
JOURNAL OF MATERIALS SCIENCE	22	0.37%
JOURNAL OF APPLIED MECHANICS	21	0.35%
JOURNAL OF FLUID MECHANICS	20	0.34%
AUTOMATICA	18	0.30%
Journal of Engineering for Gas-turbines and Power	18	0.30%
MANAGEMENT SCIENCE	18	0.30%
SYSTEMS AND CONTROL LETTERS	18	0.30%
AIChE Journal	17	0.29%
Corrosion	17	0.29%

TRANSPORTATION RESEARCH RECORD	17	0.29%
GEOTEXTILES AND GEOMEMBRANES	16	0.27%
International Journal of Control	16	0.27%
JOURNAL OF RHEOLOGY	16	0.27%
INTERNATIONAL JOURNAL FOR NUMERICAL METHODS IN ENGINEERING	15	0.25%
Journal of Propulsion and Power	15	0.25%
Propellants Explosives Pyrotechnics	15	0.25%
MATERIALS SCIENCE AND ENGINEERING: A: STRUCTURAL MATERIALS: PROPERTIES, MICROSTRUCTURE AND PROCESSING	14	0.24%
RADIO SCIENCE	14	0.24%
Harvard Business Review	13	0.22%
Journal of engineering for gas turbines and Power	13	0.22%
JOURNAL OF TURBOMACHINERY	13	0.22%
APPLIED MATHEMATICS AND OPTIMIZATION	12	0.20%
BRITISH CORROSION JOURNAL	12	0.20%
COMPUTERS AND STRUCTURES	12	0.20%
CONTROL ENGINEERING PRACTICE	12	0.20%
INTERNATIONAL JOURNAL FOR NUMERICAL METHODS IN ENGINEERING	12	0.20%
International Journal for Numerical Methods In Fluids	12	0.20%
JOURNAL OF APPLIED METEOROLOGY	12	0.20%
POLYMER	12	0.20%
INTERNATIONAL JOURNAL OF SOLIDS AND STRUCTURES	11	0.19%
JOURNAL OF COMPOSITE MATERIALS	11	0.19%
JOURNAL OF FLUIDS ENGINEERING	11	0.19%
JOURNAL OF GUIDANCE AND CONTROL	11	0.19%
SIAM. JOURNAL ON CONTROL AND OPTIMIZATION	11	0.19%
STOCHASTICS	11	0.19%
Biomass and bioenergy	10	0.17%
COMBUSTION EXPLOSION AND SHOCK WAVES	10	0.17%
JOURNAL OF THE ATMOSPHERIC SCIENCES	10	0.17%





Títulos de revistas más solicitados

METROLOGIA	10	0.17%
AERONAUTICAL JOURNAL	9	0.15%
CHEMICAL ENGINEERING SCIENCE	9	0.15%
CHEMICAL PHYSICS	9	0.15%
INTERNATIONAL JOURNAL OF COMPUTER INTEGRATED MANUFACTURING	9	0.15%
INTERNATIONAL JOURNAL OF SYSTEMS SCIENCE	9	0.15%
JOURNAL OF MATERIALS PROCESSING TECHNOLOGY	9	0.15%
JOURNAL OF NON-CRYSTALLINE SOLIDS	9	0.15%
ARTIFICIAL INTELLIGENCE	8	0.14%
ASHRAE transactions	8	0.14%
COMBUSTION AND FLAME	8	0.14%
COMPUTER METHODS IN APPLIED MECHANICS AND ENGINEERING	8	0.14%
International Journal of Forecasting	8	0.14%
International Journal of Mechanical Sciences	8	0.14%
JOURNAL OF APPLIED ELECTROCHEMISTRY	8	0.14%
JOURNAL OF MATERIALS SCIENCE LETTERS	8	0.14%
Journal of Statistical Physics	8	0.14%
Journal Of The American Statistical Association	8	0.14%
Optical Engineering	8	0.14%
PROCEEDINGS OF THE IEEE	8	0.14%
THIN SOLID FILMS	8	0.14%
EXPERIMENTAL THERMAL AND FLUID SCIENCE	7	0.12%
INTERNATIONAL JOURNAL OF HEAT AND FLUID FLOW	7	0.12%
INTERNATIONAL JOURNAL OF QUANTUM CHEMISTRY	7	0.12%
INTERNATIONAL JOURNAL OF ROBUST AND NONLINEAR CONTROL	7	0.12%
INTERNATIONAL JOURNAL OF ROCK MECHANICS AND MINING SCIENCE & GEOMECHANICS ABSTRACTS	7	0.12%
INTERNATIONAL JOURNAL OF TECHNOLOGY MANAGEMENT	7	0.12%
JOM	7	0.12%

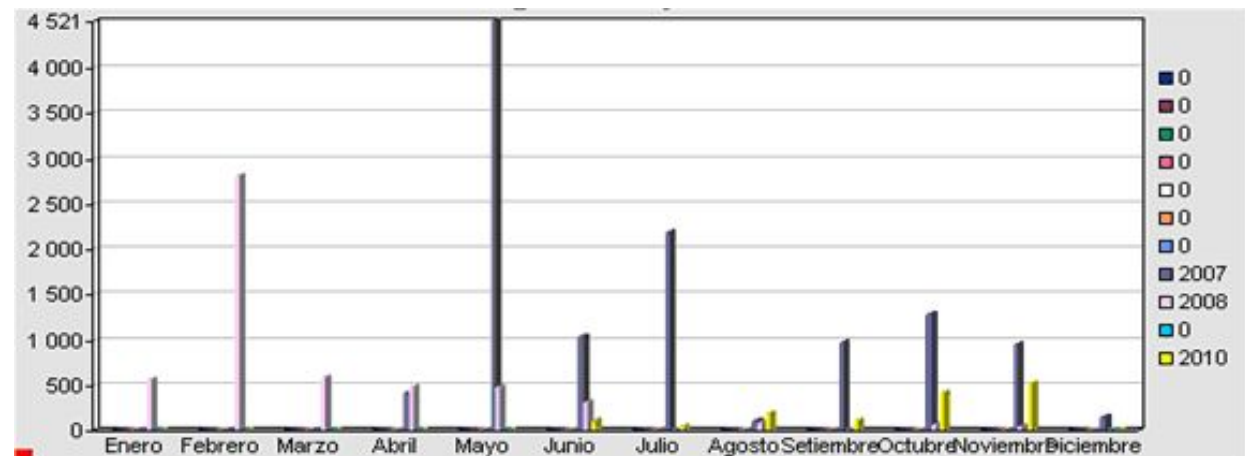
JOURNAL OF COMPUTATIONAL CHEMISTRY	7	0.12%
Journal Of Electroanalytical Chemistry And Interfacial Electrochemistry	7	0.12%
JOURNAL OF MATERIALS RESEARCH	7	0.12%
JOURNAL OF PHYSICS: D: APPLIED PHYSICS	7	0.12%
Journal Of Thermophysics And Heat Transfer	7	0.12%
OPERATIONS RESEARCH	7	0.12%
PHYSICA. D. NONLINEAR PHENOMENA	7	0.12%
PLASMA CHEMISTRY AND PLASMA PROCESSING	7	0.12%
Research Policy	7	0.12%
REVISTA BRASILEIRA DE ODONTOLOGIA	7	0.12%
SURFACE SCIENCE	7	0.12%
BIOMATERIALS	6	0.10%
BULLETIN OF THE AMERICAN METEOROLOGICAL SOCIETY	6	0.10%
CARBON	6	0.10%
Computers & Structures	6	0.10%
IEEE TRANSACTIONS ON SYSTEMS, MAN AND CYBERNETICS	6	0.10%
INFORMATION PROCESSING LETTERS	6	0.10%
Totales:	1418 / 5921	23.95% / 100%





Número de páginas impresas mes a mes - BÚSQEDA

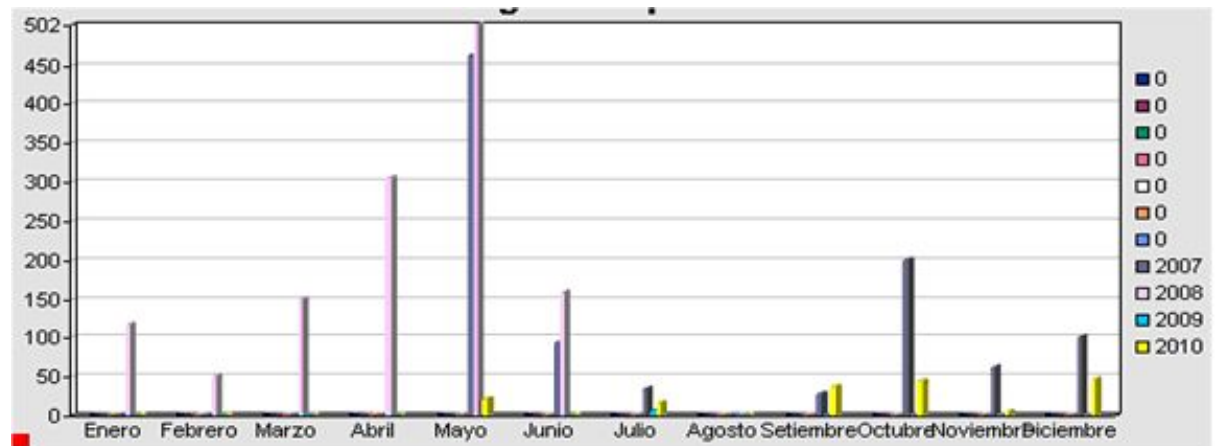
Año	Ene	Feb	Mar	Abr	May	Jun	Jul	Ago	Set	Oct	Nov	Dic	Total Año
2000	0	0	0	0	0	0	0	0	0	0	0	0	0
2001	0	0	0	0	0	0	0	0	0	0	0	0	0
2002	0	0	0	0	0	0	0	0	0	0	0	0	0
2003	0	0	0	0	0	0	0	0	0	0	0	0	0
2004	0	0	0	0	0	0	0	0	0	0	0	0	0
2005	0	0	0	0	0	0	0	0	0	0	0	0	0
2006	0	0	0	0	0	0	0	0	0	0	0	0	0
2007	0	0	0	417	4521	1041	2181	93	966	1272	958	150	11599
2008	562	2811	577	476	477	316	0	92	0	64	50	0	5425
2009	0	0	0	0	0	0	0	0	0	0	0	0	0
2010	0	0	0	0	6	110	42	181	107	410	523	0	1379
Totales:	562	2811	577	893	5004	1467	2223	366	1073	1746	1531	150	18403
	% 3.05%	% 15.27%	% 3.14%	% 4.85%	% 27.19%	% 7.97%	% 12.08%	% 1.99%	% 5.83%	% 9.49%	% 8.32%	% 0.82%	% 100.00%





Número de páginas impresas mes a mes - PROVISIÓN

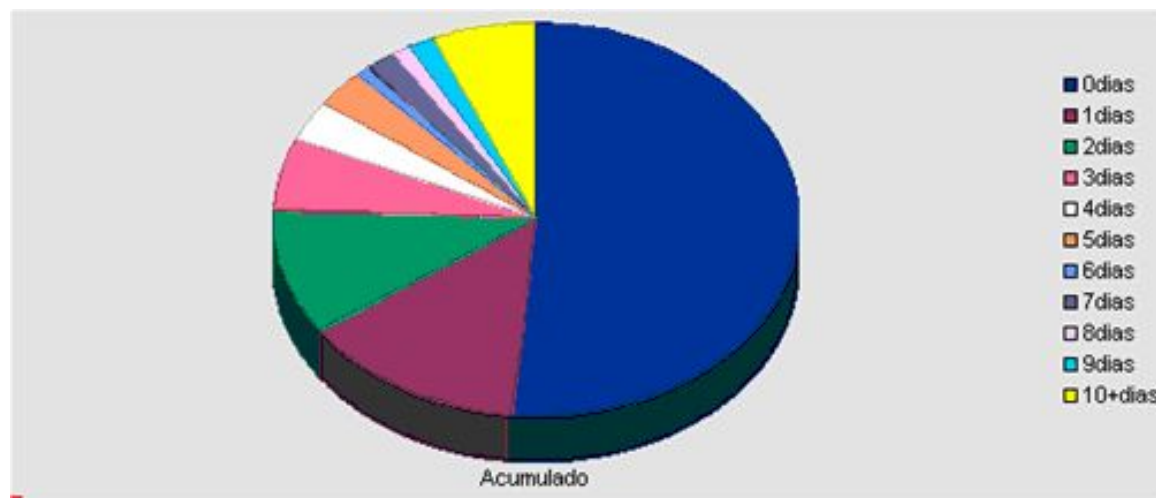
Año	Ene	Feb	Mar	Abr	May	Jun	Jul	Ago	Set	Oct	Nov	Dic	Total Año
2000	0	0	0	0	0	0	0	0	0	0	0	0	0
2001	0	0	0	0	0	0	0	0	0	0	0	0	0
2002	0	0	0	0	0	0	0	0	0	0	0	0	0
2003	0	0	0	0	0	0	0	0	0	0	0	0	0
2004	0	0	0	0	0	0	0	0	0	0	0	0	0
2005	0	0	0	0	0	0	0	0	0	0	0	0	0
2006	0	0	0	0	0	0	0	0	0	0	0	0	0
2007	0	0	0	0	464	94	35	0	28	199	62	100	982
2008	118	51	148	305	502	159	0	0	0	0	0	0	1283
2009	0	0	0	0	0	0	7	0	0	0	0	0	7
2010	0	0	0	0	21	0	15	0	36	43	5	46	166
Totales:	118	51	148	305	987	253	57	0	64	242	67	146	2438
%	4.84%	2.09%	6.07%	12.51%	40.48%	10.38%	2.34%	0.00%	2.63%	9.93%	2.75%	5.99%	100.00%





Pedidos recibidos o entregados – Tardanza

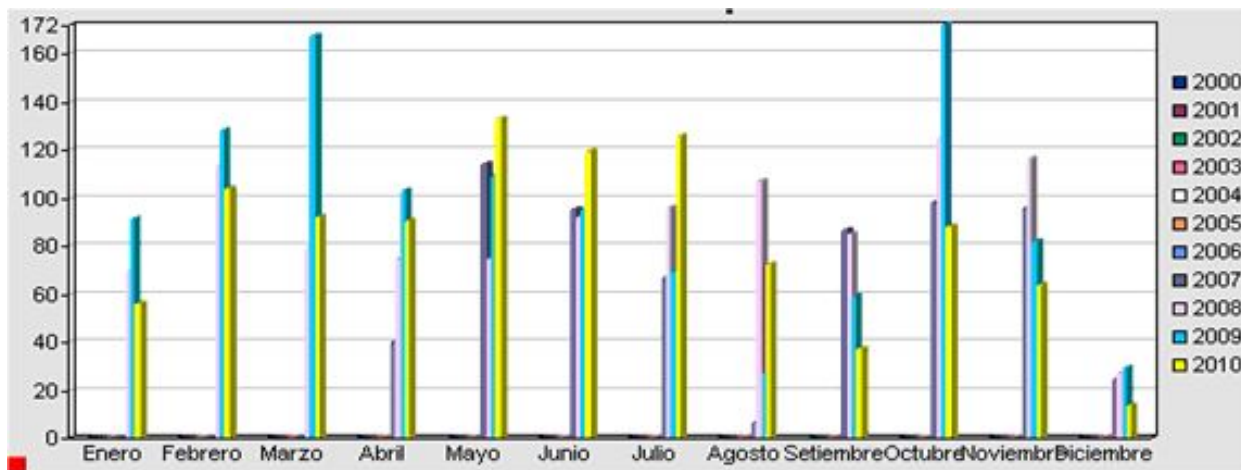
Días de tardanza	Número pedidos	Total Tardanza
0	442	51.52%
1	119	13.87%
2	89	10.37%
3	50	5.83%
4	29	3.38%
5	27	3.15%
6	8	0.93%
7	15	1.75%
8	10	1.17%
9	14	1.63%
10+	55	6.41%
Totales:	858	100.00%
Porcentaje:	100.00%	





Pedidos iniciados por mes - BÚSQUEDA

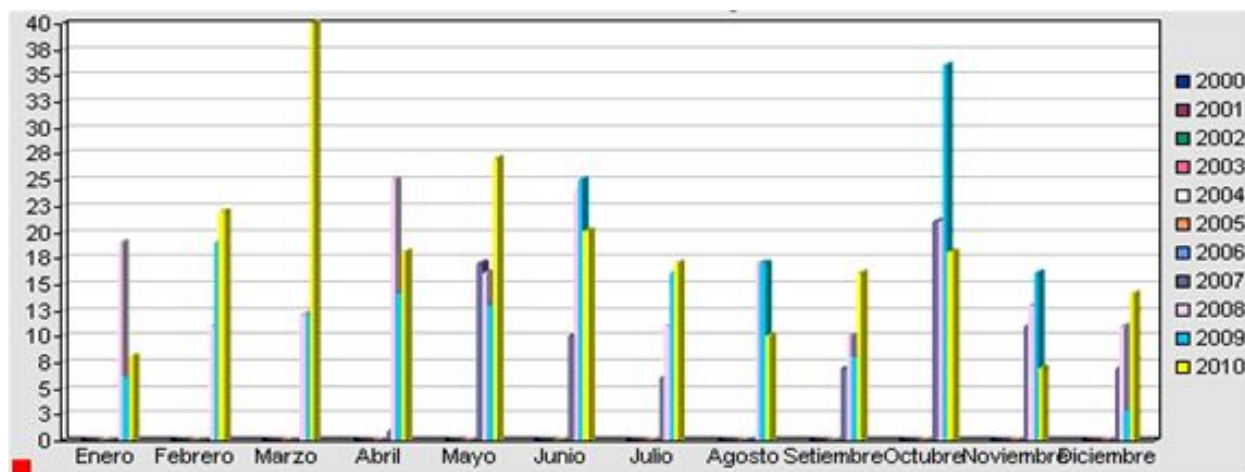
Año	Ene	Feb	Mar	Abr	May	Jun	Jul	Ago	Set	Oct	Nov	Dic	Total Año
2000	0	0	0	0	0	0	0	0	0	0	0	0	0
2001	0	0	0	0	0	0	0	0	0	0	0	0	0
2002	0	0	0	0	0	0	0	0	0	0	0	0	0
2003	0	0	0	0	0	0	0	0	0	0	0	0	0
2004	0	0	0	0	0	0	0	0	0	0	0	0	0
2005	0	0	0	0	0	0	0	0	0	0	0	0	0
2006	0	0	0	0	0	0	0	0	0	0	0	0	0
2007	0	0	0	40	114	95	67	6	86	98	96	24	626
2008	69	113	79	75	75	92	96	107	85	125	116	27	1059
2009	91	128	167	103	109	95	69	27	59	172	82	29	1131
2010	56	104	92	90	133	119	126	72	37	88	64	13	994
Totales:	216	345	338	308	431	401	358	212	267	483	358	93	3810
%	5.67	9.06	8.87	8.08	11.31	10.52	9.40	5.56	7.01	12.68	9.40	2.44	100.00





Pedidos iniciados por mes – PROVISIÓN

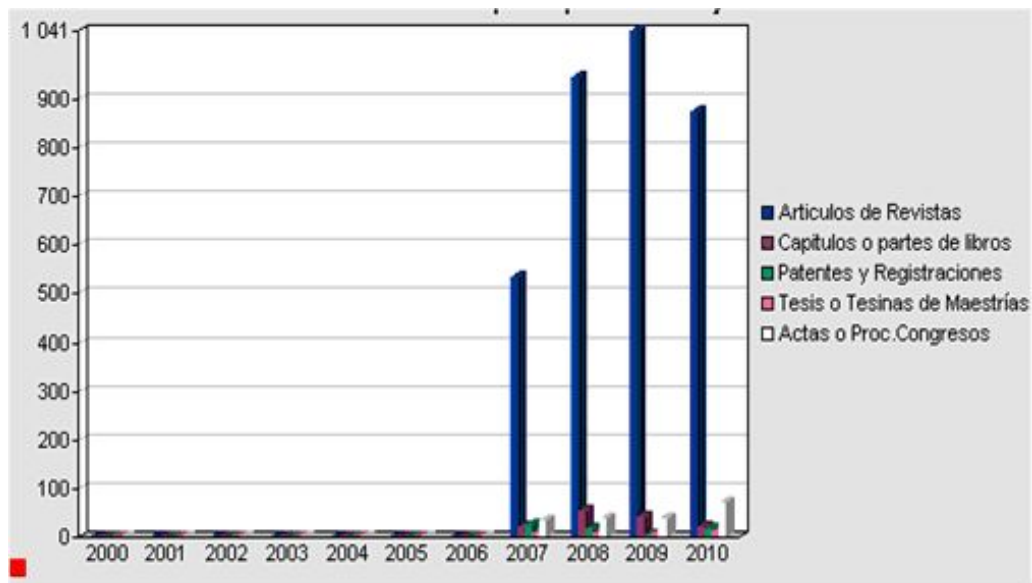
Año	Ene	Feb	Mar	Abr	May	Jun	Jul	Ago	Set	Oct	Nov	Dic	Total Año
2000	0	0	0	0	0	0	0	0	0	0	0	0	0
2001	0	0	0	0	0	0	0	0	0	0	0	0	0
2002	0	0	0	0	0	0	0	0	0	0	0	0	0
2003	0	0	0	0	0	0	0	0	0	0	0	0	0
2004	0	0	0	0	0	0	0	0	0	0	0	0	0
2005	0	0	0	0	0	0	0	0	0	0	0	0	0
2006	0	0	0	0	0	0	0	0	0	0	0	0	0
2007	0	0	0	1	17	10	6	0	7	21	11	7	80
2008	19	11	12	25	16	24	11	17	10	21	13	11	190
2009	6	19	12	14	13	25	16	17	8	36	16	3	185
2010	8	22	40	18	27	20	17	10	16	18	7	14	217
Totales:	33	52	64	58	73	79	50	44	41	96	47	35	672
%	4.91	7.74	9.52	8.63	10.86	11.76	7.44	6.55	6.10	14.29	6.99	5.21	100.00





Pedidos iniciados por tipo de material - BÚSQUEDA

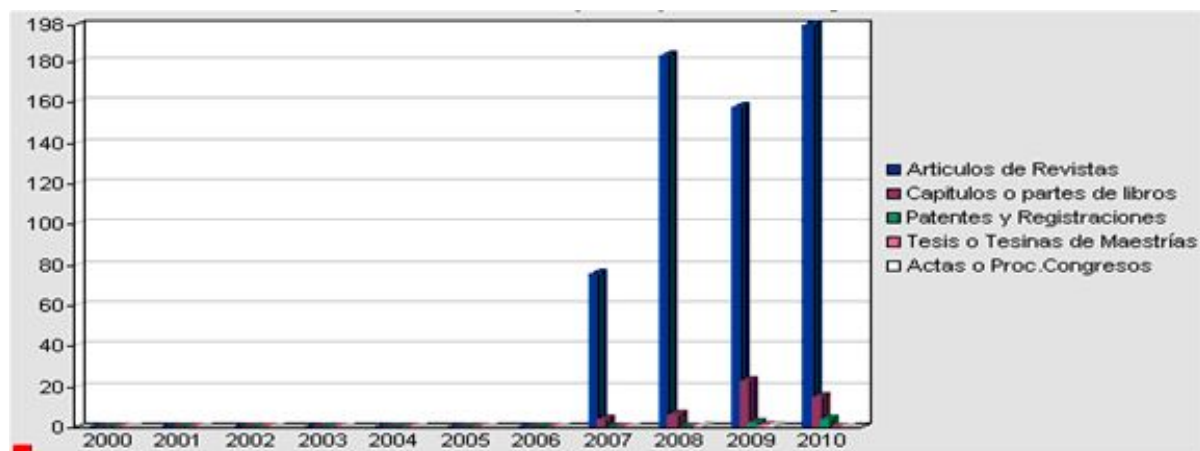
Tipo Material	2000	2001	2002	2003	2004	2005	2006	2007	2008	2009	2010	Total Material
Artículos de Revistas	0	0	0	0	0	0	0	535	944	1041	875	3395
Capítulos o partes de libros	0	0	0	0	0	0	0	22	52	41	22	137
Patentes y Registros	0	0	0	0	0	0	0	26	17	4	15	62
Tesis o Tesinas de Maestrías	0	0	0	0	0	0	0	9	10	8	13	40
Actas o Proc. Congresos	0	0	0	0	0	0	0	34	36	37	69	176
Totales:	0	0	0	0	0	0	0	626	1059	1131	994	3810
Porcentaje:	0.00%	0.00%	0.00%	0.00%	0.00%	0.00%	0.00%	16.43%	27.80%	29.69%	26.09%	100.00%





Pedidos iniciados por tipo de material - PROVISIÓN

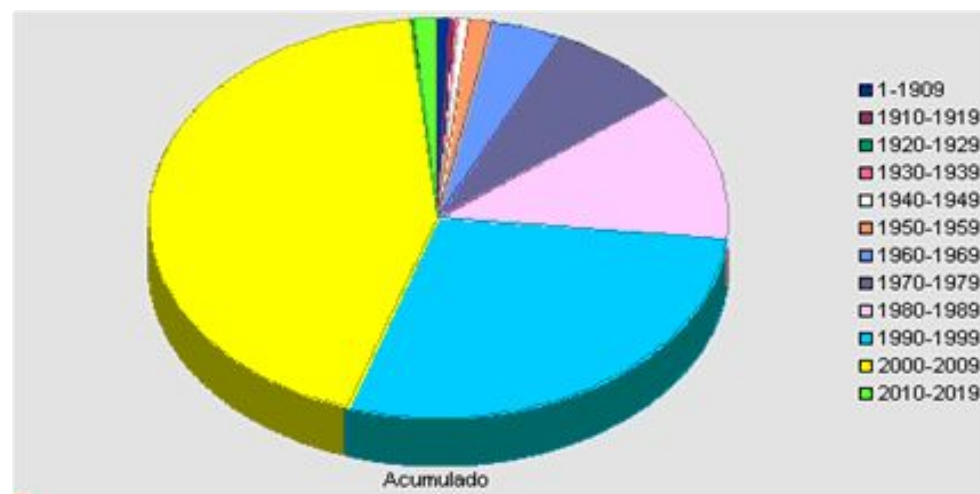
Tipo Material	2000	2001	2002	2003	2004	2005	2006	2007	2008	2009	2010	Total Material
Articulos de Revistas	0	0	0	0	0	0	0	76	183	158	198	615
Capitulos o partes de libros	0	0	0	0	0	0	0	4	6	23	15	48
Patentes y Registros	0	0	0	0	0	0	0	0	0	2	4	6
Tesis o Tesinas de Maestrías	0	0	0	0	0	0	0	0	0	1	0	1
Actas o Proc. Congresos	0	0	0	0	0	0	0	0	1	1	0	2
Totales:	0	0	0	0	0	0	0	80	190	185	217	672
Porcentaje:	0.00%	0.00%	0.00%	0.00%	0.00%	0.00%	0.00%	11.90%	28.27%	27.53%	32.29%	100.00%





Número de pedidos por año de publicación - BÚSQUEDA

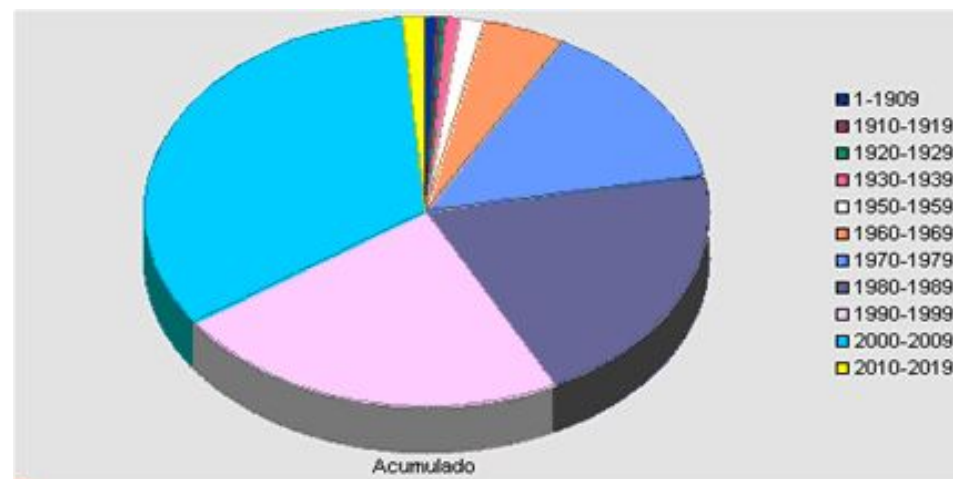
Década Documento	Número pedidos	Porcentaje:
1-1909	22	0.65
1910-1919	4	0.12
1920-1929	1	0.03
1930-1939	12	0.35
1940-1949	18	0.53
1950-1959	45	1.33
1960-1969	135	3.99
1970-1979	255	7.53
1980-1989	414	12.23
1990-1999	959	28.33
2000-2009	1470	43.43
2010-2019	50	1.48
Totales:	3385	100.00%
Porcentaje:	100.00%	





Número de pedidos por año de publicación - PROVISIÓN

Década Documento	Número pedidos	Porcentaje:
1-1909	4	0.65
1910-1919	1	0.16
1920-1929	2	0.33
1930-1939	5	0.81
1950-1959	9	1.46
1960-1969	29	4.72
1970-1979	86	13.98
1980-1989	125	20.33
1990-1999	141	22.93
2000-2009	205	33.33
2010-2019	8	1.30
Totales:	615	100.00%
Porcentaje:	100.00%	





Títulos de revistas más solicitados - BÚSQUEDA

Título	Numero Pedidos	Porcentaje
FOOD CHEMISTRY	27	0.68%
Food Quality and Preference	26	0.66%
NATURE	25	0.63%
TRANSPORT IN POROUS MEDIA	25	0.63%
FLUID PHASE EQUILIBRIA	23	0.58%
JOURNAL OF FOOD ENGINEERING	18	0.45%
International Journal of fatigue	17	0.43%
Renewable Energy	17	0.43%
Investigación y Ciencia	16	0.40%
JOURNAL OF CHEMICAL PHYSICS	16	0.40%
PHYSICS LETTERS A	16	0.40%
AMERICAN JOURNAL OF PHYSICS	15	0.38%
Journal of Aircraft	15	0.38%
Magnetics, IEEE Transactions on	15	0.38%
Plasma Physics and Controlled Fusion	15	0.38%
Oecologia	14	0.35%
Science	14	0.35%
Canadian Journal of Botany	13	0.33%
International Journal of Multiphase Flow	13	0.33%
Physics of Plasmas	13	0.33%
AIChE Journal	12	0.30%
CHEMICAL ENGINEERING SCIENCE = JOURNAL INTERNATIONAL DE GENIE CHIMIQUE	12	0.30%
Computer Physics Communications	12	0.30%
IEEE Transactions on Power Apparatus and Systems	12	0.30%
LINEAR ALGEBRA AND ITS APPLICATIONS	12	0.30%
Ocean Engineering	12	0.30%
SENSORS AND ACTUATORS. B. CHEMICAL	12	0.30%
Journal of Colloid and Interface Science	11	0.28%

Journal of Food Science	11	0.28%
Biological Invasions	10	0.25%
Chemical Engineering Science	10	0.25%
Journal of Membrane Science	10	0.25%
Journal of the American Society of Brewing Chemists	10	0.25%
Mundo Científico	10	0.25%
MYCOLOGIA	10	0.25%
Physica Scripta	10	0.25%
Physical review letters	10	0.25%
Animal Behaviour	9	0.23%
European Journal of Physics	9	0.23%
Journal of Sound and Vibration	9	0.23%
Engineering fracture mechanics	8	0.20%
Forest Ecology and Management	8	0.20%
International Journal of Mechanical Sciences	8	0.20%
Journal of Approximation Theory	8	0.20%
JOURNAL OF ORGANOMETALLIC CHEMISTRY	8	0.20%
MYCOLOGICAL RESEARCH	8	0.20%
Nuclear Physics A	8	0.20%
SOCIOBIOLOGY	8	0.20%
SYDOWIA	8	0.20%
TRANSACTIONS OF THE BRITISH MYCOLOGICAL SOCIETY	8	0.20%
AMERICAN JOURNAL OF CLINICAL NUTRITION	7	0.18%
BULLETIN OF THE SEISMOLOGICAL SOCIETY OF AMERICA	7	0.18%
European Journal of Operational Research	7	0.18%
EUROPEAN POLYMER JOURNAL	7	0.18%
INTERNATIONAL JOURNAL OF HEAT AND MASS TRANSFER	7	0.18%
Journal of applied ecology	7	0.18%
JOURNAL OF CHROMATOGRAPHY A	7	0.18%
JOURNAL OF MEDICAL ENTOMOLOGY	7	0.18%
Journal of tribology	7	0.18%





Títulos de revistas más solicitados - BÚSQUEDA

organised sound	7	0.18%
PHYTOCHEMISTRY	7	0.18%
The American Statistician	7	0.18%
Trends in Ecology & Evolution	7	0.18%
Applied Ocean Research	6	0.15%
Biopolymers	6	0.15%
Bioscience	6	0.15%
Chemical Physics Letters	6	0.15%
Chemische Berichte	6	0.15%
Ecology Letters	6	0.15%
Global Change Biology	6	0.15%
Journal of Applied Polymer Science	6	0.15%
JOURNAL OF SENSORY STUDIES	6	0.15%
MEDICAL AND VETERINARY ENTOMOLOGY	6	0.15%
New Phytologist	6	0.15%
Nuclear Fusion	6	0.15%
OPTICS LETTERS	6	0.15%
Plant Ecology	6	0.15%
AIAA JOURNAL	5	0.13%
Biometrika	5	0.13%
Chemistry Letters	5	0.13%
Conservation Biology	5	0.13%
Diversity and Distributions	5	0.13%
Electrical Engineers, Proceedings of the Institution of	5	0.13%
Food research international	5	0.13%
Functional Ecology	5	0.13%
IEEE TRANSACTIONS ON POWER DELIVERY	5	0.13%
INSECT MOLECULAR BIOLOGY	5	0.13%
International Journal of Food Science and Technology	5	0.13%
International Journal of Human-Computer Studies	5	0.13%
Journal of American Statistical Association	5	0.13%

Journal of Biomechanical	5	0.13%
JOURNAL OF COMPUTATIONAL PHYSICS	5	0.13%
Journal of Ecology	5	0.13%
Journal of Materials Science	5	0.13%
Journal of Mathematical Physics	5	0.13%
JOURNAL OF MOLLUSCAN STUDIES	5	0.13%
Journal of Texture Studies	5	0.13%
LEBENSMITTEL, WISSENSCHAFT UND TECHNOLOGIE = FOOD SCIENCE AND TECHNOLOGY	5	0.13%
LECTURE NOTES IN COMPUTER SCIENCE	5	0.13%
Molecular Ecology	5	0.13%
Totales:	936 / 3962	23.62% / 100%





Títulos de revistas más solicitados - PROVISIÓN

Título	Numero Pedidos	Porcentaje
Journal of Geophysical Research - Oceans	3	1.01%
Nuclear Physics A	3	1.01%
POLYMER	3	1.01%
Biometrics	2	0.67%
COORDINATION CHEMISTRY REVIEWS	2	0.67%
CROP SCIENCE	2	0.67%
Directory of Microbicides for the Protection of Materials	2	0.67%
Electrochimica Acta	2	0.67%
Industrial and Engineering Chemical Research	2	0.67%
JOURNAL OF COMPUTATIONAL PHYSICS	2	0.67%
Journal of Electroanalytical Chemistry and Interfacial Electrochemistry	2	0.67%
Journal of Materials Science	2	0.67%
Journal of Photochemistry and Photobiology A: Chemistry	2	0.67%
LASERS IN SURGERY AND MEDICINE	2	0.67%
American Association of Petroleum Geologists Bulletin	1	0.34%
Annals of operations research	1	0.34%
Archives de Philosophie	1	0.34%
Asterisque	1	0.34%
Automatica	1	0.34%
Botany	1	0.34%
Canadian Journal of chemistry	1	0.34%
CANADIAN JOURNAL OF MICROBIOLOGY	1	0.34%
CANADIAN JOURNAL OF PHYSICS	1	0.34%
Communications on Pure and Applied Mathematics	1	0.34%
Corrosion	1	0.34%
CRITICAL REVIEWS IN FOOD SCIENCE AND NUTRITION	1	0.34%
Dalton Transactions.	1	0.34%
Food Research International	1	0.34%
Handbook of Hydrocarbon and Lipid Microbiology	1	0.34%
INTERNATIONAL JOURNAL OF HYPERTHERMIA	1	0.34%
JOURNAL OF APPLIED POLYMER SCIENCE	1	0.34%
Journal of combinatorial theory: serie B	1	0.34%
Journal of Geophysical Research A	1	0.34%
Journal of Geophysical Research, A	1	0.34%
Journal of Industrial Microbiology & Biotechnology	1	0.34%
JOURNAL OF NON-CRYSTALLINE SOLIDS	1	0.34%
Journal of Offshore Mechanics and Arctic engineering	1	0.34%
Journal of Science and Food Agriculture	1	0.34%
Journal of the American Statistical Association	1	0.34%
Journal of Vacuum Science & Technology B: Microelectronics and Nanometer Structures	1	0.34%
JOURNAL OF VACUUM SCIENCE AND TECHNOLOGY A	1	0.34%
Lebensmittel-Wissenschaft und-Technologie	1	0.34%
Linear Algebra and its Applications	1	0.34%
Management science	1	0.34%
Materials Science and Engineering, B	1	0.34%
Physica Status Solidi (B)	1	0.34%

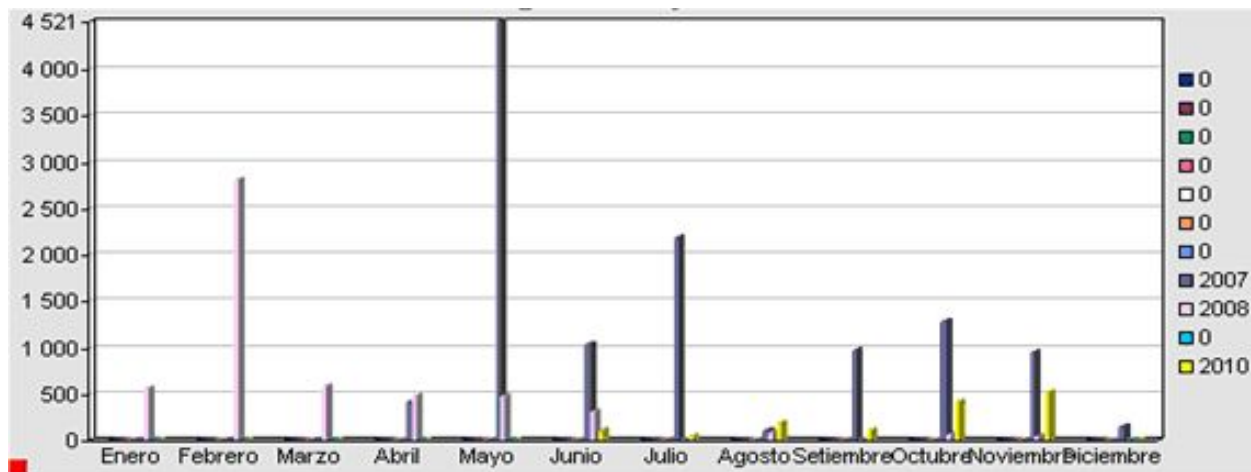
PIPELINE & GAS JOURNAL	1	0.34%
Production Engineering - Research and Development	1	0.34%
REVISTA MEXICANA DE SOCIOLOGIA	1	0.34%
SIAM Journal on Scientific Computing	1	0.34%
Social research	1	0.34%
TETRAHEDRON LETTERS	1	0.34%
TRANSPORTATION RESEARCH	1	0.34%
Vegetatio	1	0.34%
Water Resources Research	1	0.34%
Totales:	73 / 298	24.50% / 100%





Número de páginas impresas mes a mes - BÚSQUEDA

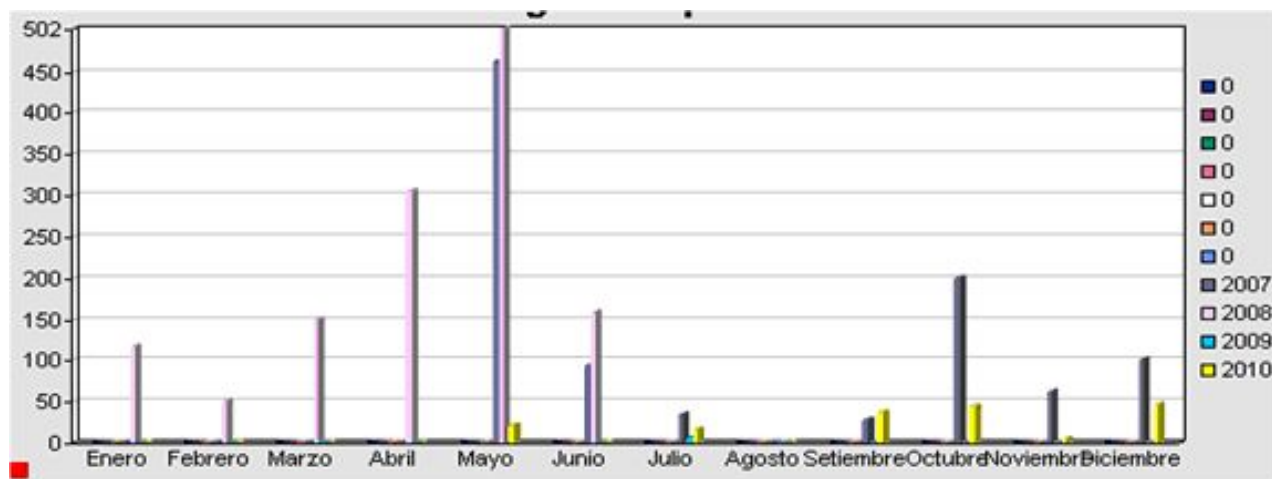
Año	Ene	Feb	Mar	Abr	May	Jun	Jul	Ago	Set	Oct	Nov	Dic	Total Año
2000	0	0	0	0	0	0	0	0	0	0	0	0	0
2001	0	0	0	0	0	0	0	0	0	0	0	0	0
2002	0	0	0	0	0	0	0	0	0	0	0	0	0
2003	0	0	0	0	0	0	0	0	0	0	0	0	0
2004	0	0	0	0	0	0	0	0	0	0	0	0	0
2005	0	0	0	0	0	0	0	0	0	0	0	0	0
2006	0	0	0	0	0	0	0	0	0	0	0	0	0
2007	0	0	0	417	4521	1041	2181	93	966	1272	958	150	11599
2008	562	2811	577	476	477	316	0	92	0	64	50	0	5425
2009	0	0	0	0	0	0	0	0	0	0	0	0	0
2010	0	0	0	0	6	110	42	181	107	410	523	0	1379
Totales:	562	2811	577	893	5004	1467	2223	366	1073	1746	1531	150	18403
	% 3.05%	15.27%	3.14%	4.85%	27.19%	7.97%	12.08%	1.99%	5.83%	9.49%	8.32%	0.82%	100.00%





Número de páginas impresas mes a mes - PROVISIÓN

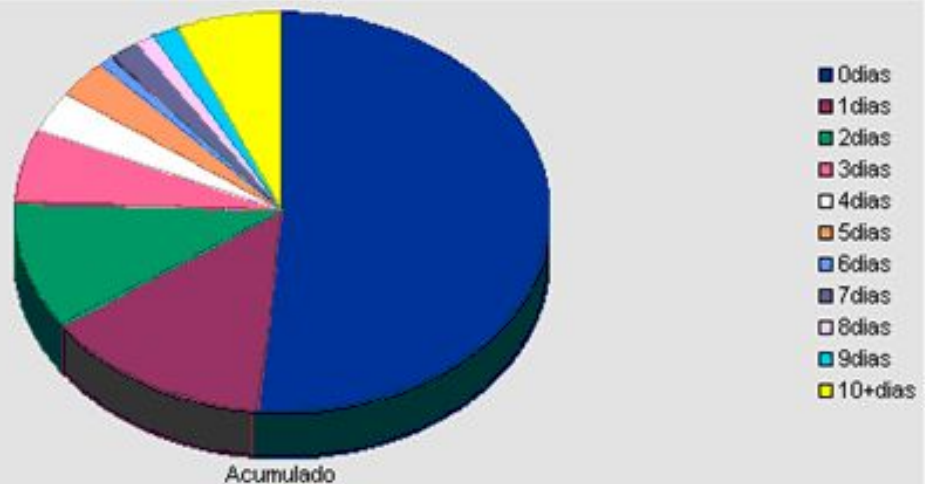
Año	Ene	Feb	Mar	Abr	May	Jun	Jul	Ago	Set	Oct	Nov	Dic	Total Año
2000	0	0	0	0	0	0	0	0	0	0	0	0	0
2001	0	0	0	0	0	0	0	0	0	0	0	0	0
2002	0	0	0	0	0	0	0	0	0	0	0	0	0
2003	0	0	0	0	0	0	0	0	0	0	0	0	0
2004	0	0	0	0	0	0	0	0	0	0	0	0	0
2005	0	0	0	0	0	0	0	0	0	0	0	0	0
2006	0	0	0	0	0	0	0	0	0	0	0	0	0
2007	0	0	0	0	464	94	35	0	28	199	62	100	982
2008	118	51	148	305	502	159	0	0	0	0	0	0	1283
2009	0	0	0	0	0	0	7	0	0	0	0	0	7
2010	0	0	0	0	21	0	15	0	36	43	5	46	166
Totales:	118	51	148	305	987	253	57	0	64	242	67	146	2438
%	4.84%	2.09%	6.07%	12.51%	40.48%	10.38%	2.34%	0.00%	2.63%	9.93%	2.75%	5.99%	100.00%





Pedidos recibidos o entregados – Tardanza

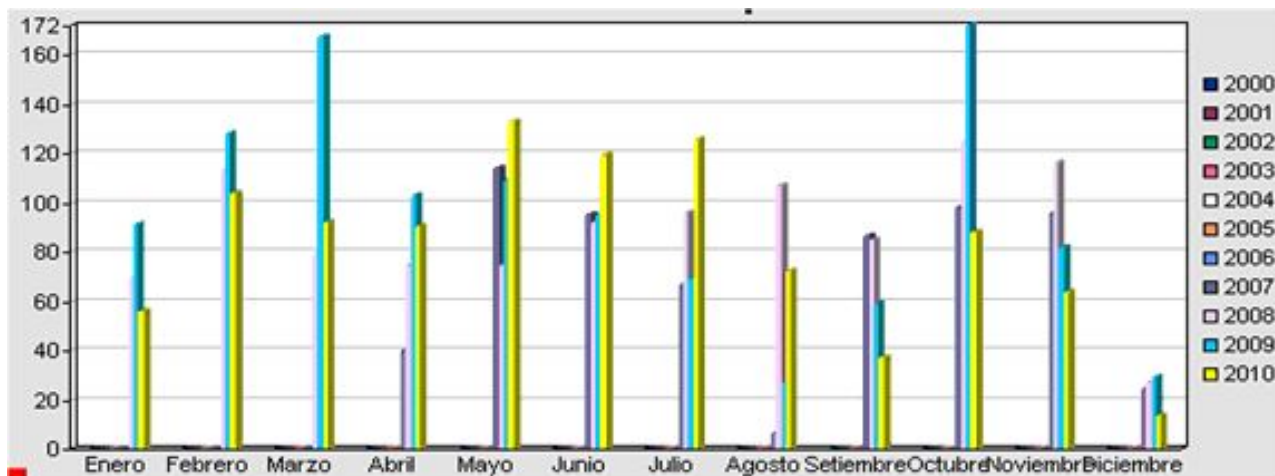
Días de tardanza	Número pedidos	Total Tardanza
0	442	51.52%
1	119	13.87%
2	89	10.37%
3	50	5.83%
4	29	3.38%
5	27	3.15%
6	8	0.93%
7	15	1.75%
8	10	1.17%
9	14	1.63%
10+	55	6.41%
Totales:	858	100.00%
Porcentaje:	100.00%	





Pedidos iniciados por mes - BÚSQUEDA

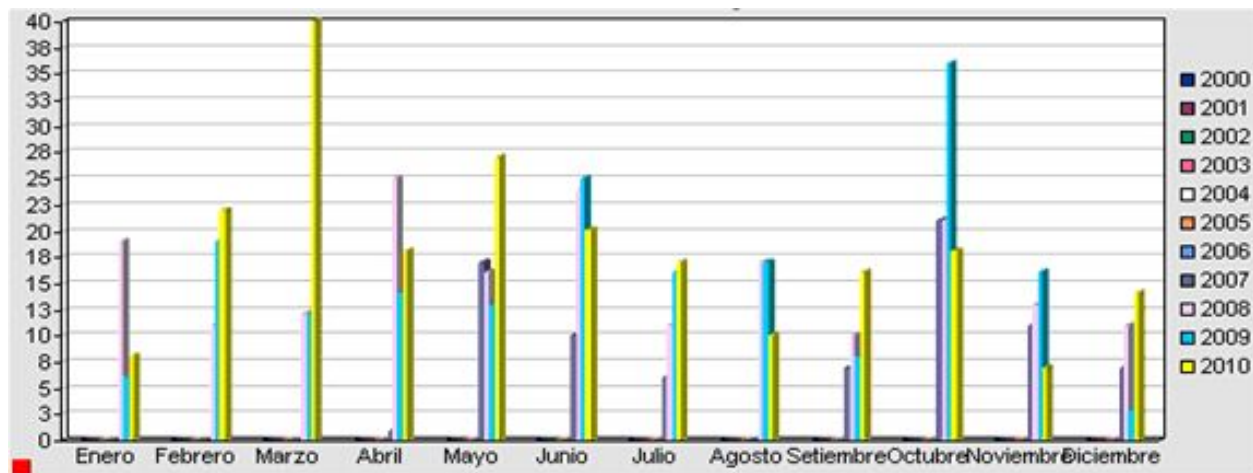
Año	Ene	Feb	Mar	Abr	May	Jun	Jul	Ago	Set	Oct	Nov	Dic	Total Año
2000	0	0	0	0	0	0	0	0	0	0	0	0	0
2001	0	0	0	0	0	0	0	0	0	0	0	0	0
2002	0	0	0	0	0	0	0	0	0	0	0	0	0
2003	0	0	0	0	0	0	0	0	0	0	0	0	0
2004	0	0	0	0	0	0	0	0	0	0	0	0	0
2005	0	0	0	0	0	0	0	0	0	0	0	0	0
2006	0	0	0	0	0	0	0	0	0	0	0	0	0
2007	0	0	0	40	114	95	67	6	86	98	96	24	626
2008	69	113	79	75	75	92	96	107	85	125	116	27	1059
2009	91	128	167	103	109	95	69	27	59	172	82	29	1131
2010	56	104	92	90	133	119	126	72	37	88	64	13	994
Totales:	216	345	338	308	431	401	358	212	267	483	358	93	3810
%	5.67	9.06	8.87	8.08	11.31	10.52	9.40	5.56	7.01	12.68	9.40	2.44	100.00





Pedidos iniciados por mes – PROVISIÓN

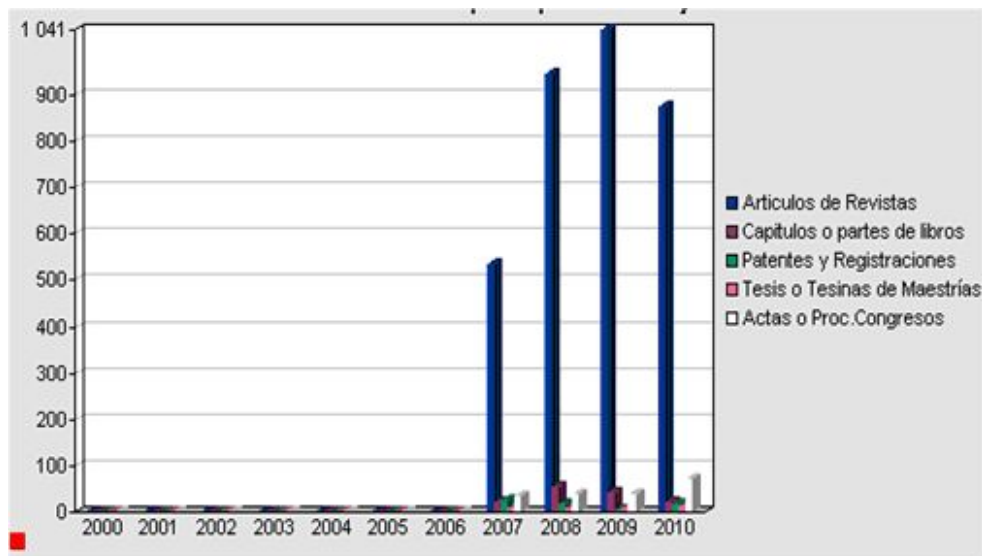
Año	Ene	Feb	Mar	Abr	May	Jun	Jul	Ago	Set	Oct	Nov	Dic	Total Año
2000	0	0	0	0	0	0	0	0	0	0	0	0	0
2001	0	0	0	0	0	0	0	0	0	0	0	0	0
2002	0	0	0	0	0	0	0	0	0	0	0	0	0
2003	0	0	0	0	0	0	0	0	0	0	0	0	0
2004	0	0	0	0	0	0	0	0	0	0	0	0	0
2005	0	0	0	0	0	0	0	0	0	0	0	0	0
2006	0	0	0	0	0	0	0	0	0	0	0	0	0
2007	0	0	0	1	17	10	6	0	7	21	11	7	80
2008	19	11	12	25	16	24	11	17	10	21	13	11	190
2009	6	19	12	14	13	25	16	17	8	36	16	3	185
2010	8	22	40	18	27	20	17	10	16	18	7	14	217
Totales:	33	52	64	58	73	79	50	44	41	96	47	35	672
%	4.91	7.74	9.52	8.63	10.86	11.76	7.44	6.55	6.10	14.29	6.99	5.21	100.00





Pedidos iniciados por tipo de material - BÚSQUEDA

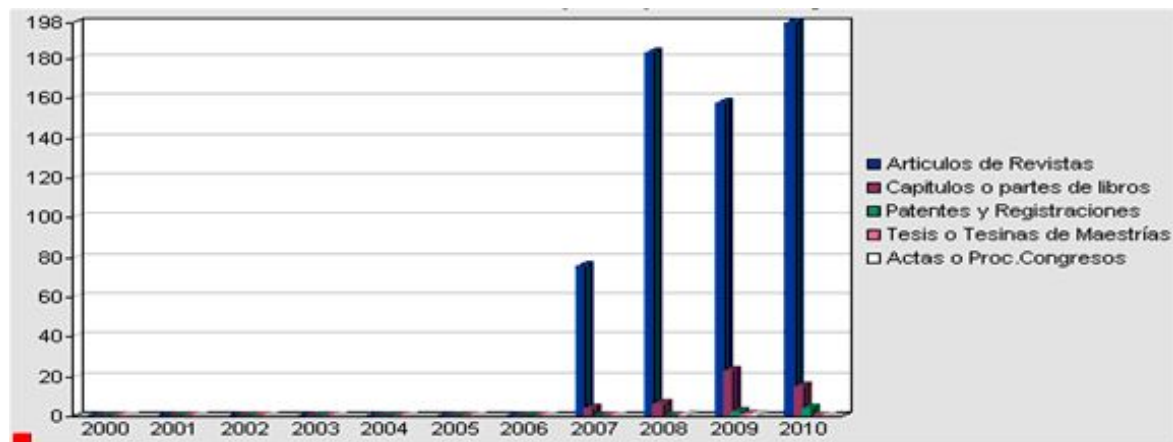
Tipo Material	2000	2001	2002	2003	2004	2005	2006	2007	2008	2009	2010	Total Material
Artículos de Revistas	0	0	0	0	0	0	0	535	944	1041	875	3395
Capítulos o partes de libros	0	0	0	0	0	0	0	22	52	41	22	137
Patentes y Registros	0	0	0	0	0	0	0	26	17	4	15	62
Tesis o Tesinas de Maestrías	0	0	0	0	0	0	0	9	10	8	13	40
Actas o Proc. Congresos	0	0	0	0	0	0	0	34	36	37	69	176
Totales:	0	0	0	0	0	0	0	626	1059	1131	994	3810
Porcentaje:	0.00%	0.00%	0.00%	0.00%	0.00%	0.00%	0.00%	16.43%	27.80%	29.69%	26.09%	100.00%





Pedidos iniciados por tipo de material - PROVISIÓN

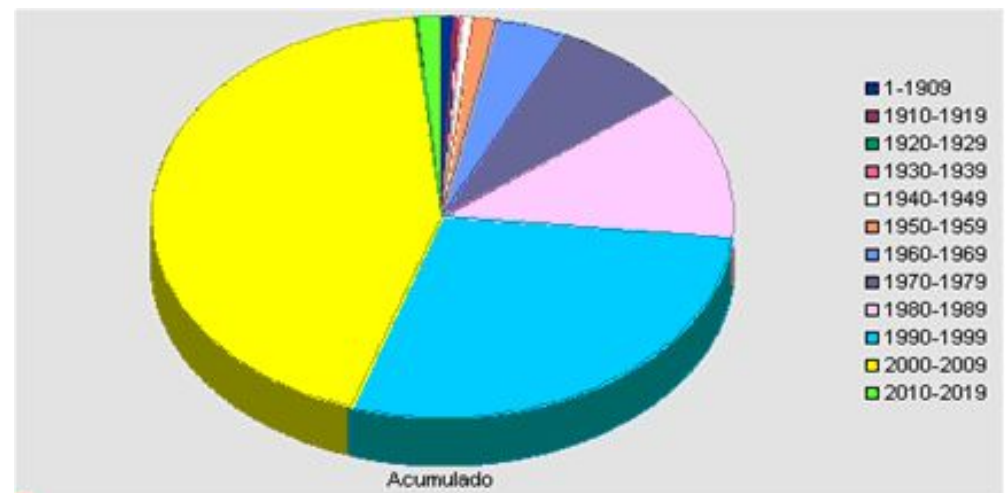
Tipo Material	2000	2001	2002	2003	2004	2005	2006	2007	2008	2009	2010	Total Material
Articulos de Revistas	0	0	0	0	0	0	0	76	183	158	198	615
Capitulos o partes de libros	0	0	0	0	0	0	0	4	6	23	15	48
Patentes y Registraciones	0	0	0	0	0	0	0	0	0	2	4	6
Tesis o Tesinas de Maestrías	0	0	0	0	0	0	0	0	0	1	0	1
Actas o Proc.Congresos	0	0	0	0	0	0	0	0	1	1	0	2
Totales:	0	0	0	0	0	0	0	80	190	185	217	672
Porcentaje:	0.00%	0.00%	0.00%	0.00%	0.00%	0.00%	0.00%	11.90%	28.27%	27.53%	32.29%	100.00%





Número de pedidos por año de publicación - BÚSQUEDA

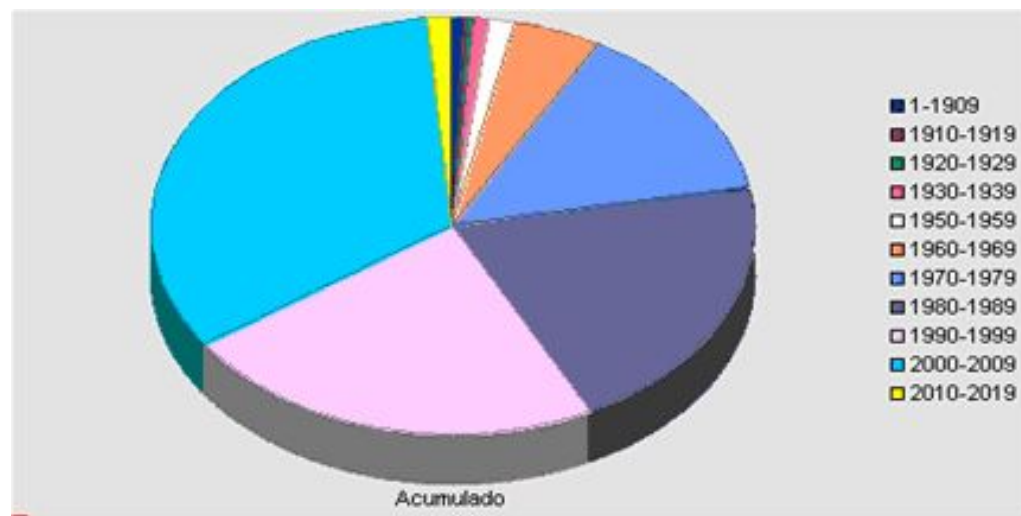
Década Documento	Número pedidos	Porcentaje:
1-1909	22	0.65
1910-1919	4	0.12
1920-1929	1	0.03
1930-1939	12	0.35
1940-1949	18	0.53
1950-1959	45	1.33
1960-1969	135	3.99
1970-1979	255	7.53
1980-1989	414	12.23
1990-1999	959	28.33
2000-2009	1470	43.43
2010-2019	50	1.48
Totales:	3385	100.00%
Porcentaje:	100.00%	





Número de pedidos por año de publicación - PROVISIÓN

Década Documento	Número pedidos	Porcentaje:
1-1909	4	0.65
1910-1919	1	0.16
1920-1929	2	0.33
1930-1939	5	0.81
1950-1959	9	1.46
1960-1969	29	4.72
1970-1979	86	13.98
1980-1989	125	20.33
1990-1999	141	22.93
2000-2009	205	33.33
2010-2019	8	1.30
Totales:	615	100.00%
Porcentaje:	100.00%	





Títulos de revistas más solicitados - BÚSQUEDA

Título	Numero Pedidos	Porcentaje
FOOD CHEMISTRY	27	0.68%
Food Quality and Preference	26	0.66%
NATURE	25	0.63%
TRANSPORT IN POROUS MEDIA	25	0.63%
FLUID PHASE EQUILIBRIA	23	0.58%
JOURNAL OF FOOD ENGINEERING	18	0.45%
International Journal of fatigue	17	0.43%
Renewable Energy	17	0.43%
Investigación y Ciencia	16	0.40%
JOURNAL OF CHEMICAL PHYSICS	16	0.40%
PHYSICS LETTERS A	16	0.40%
AMERICAN JOURNAL OF PHYSICS	15	0.38%
Journal of Aircraft	15	0.38%
Magnetics, IEEE Transactions on	15	0.38%
Plasma Physics and Controlled Fusion	15	0.38%
Oecologia	14	0.35%
Science	14	0.35%
Canadian Journal of Botany	13	0.33%
International Journal of Multiphase Flow	13	0.33%
Physics of Plasmas	13	0.33%
AIChE Journal	12	0.30%
CHEMICAL ENGINEERING SCIENCE = JOURNAL INTERNATIONAL DE GENIE CHIMIQUE	12	0.30%
Computer Physics Communications	12	0.30%
IEEE Transactions on Power Apparatus and Systems	12	0.30%
LINEAR ALGEBRA AND ITS APPLICATIONS	12	0.30%
Ocean Engineering	12	0.30%
SENSORS AND ACTUATORS. B. CHEMICAL	12	0.30%
Journal of Colloid and Interface Science	11	0.28%

Journal of Food Science	11	0.28%
Biological Invasions	10	0.25%
Chemical Engineering Science	10	0.25%
Journal of Membrane Science	10	0.25%
Journal of the American Society of Brewing Chemists	10	0.25%
Mundo Científico	10	0.25%
MYCOLOGIA	10	0.25%
Physica Scripta	10	0.25%
Physical review letters	10	0.25%
Animal Behaviour	9	0.23%
European Journal of Physics	9	0.23%
Journal of Sound and Vibration	9	0.23%
Engineering fracture mechanics	8	0.20%
Forest Ecology and Management	8	0.20%
International Journal of Mechanical Sciences	8	0.20%
Journal of Approximation Theory	8	0.20%
JOURNAL OF ORGANOMETALLIC CHEMISTRY	8	0.20%
MYCOLOGICAL RESEARCH	8	0.20%
Nuclear Physics A	8	0.20%
SOCIOBIOLOGY	8	0.20%
SYDOWIA	8	0.20%
TRANSACTIONS OF THE BRITISH MYCOLOGICAL SOCIETY	8	0.20%
AMERICAN JOURNAL OF CLINICAL NUTRITION	7	0.18%
BULLETIN OF THE SEISMOLOGICAL SOCIETY OF AMERICA	7	0.18%
European Journal of Operational Research	7	0.18%
EUROPEAN POLYMER JOURNAL	7	0.18%
INTERNATIONAL JOURNAL OF HEAT AND MASS TRANSFER	7	0.18%
Journal of applied ecology	7	0.18%
JOURNAL OF CHROMATOGRAPHY A	7	0.18%
JOURNAL OF MEDICAL ENTOMOLOGY	7	0.18%
Journal of tribology	7	0.18%





Títulos de revistas más solicitados - BÚSQUEDA

organised sound	7	0.18%
PHYTOCHEMISTRY	7	0.18%
The American Statistician	7	0.18%
Trends in Ecology & Evolution	7	0.18%
Applied Ocean Research	6	0.15%
Biopolymers	6	0.15%
Bioscience	6	0.15%
Chemical Physics Letters	6	0.15%
Chemische Berichte	6	0.15%
Ecology Letters	6	0.15%
Global Change Biology	6	0.15%
Journal of Applied Polymer Science	6	0.15%
JOURNAL OF SENSORY STUDIES	6	0.15%
MEDICAL AND VETERINARY ENTOMOLOGY	6	0.15%
New Phytologist	6	0.15%
Nuclear Fusion	6	0.15%
OPTICS LETTERS	6	0.15%
Plant Ecology	6	0.15%
AIAA JOURNAL	5	0.13%
Biometrika	5	0.13%
Chemistry Letters	5	0.13%
Conservation Biology	5	0.13%
Diversity and Distributions	5	0.13%
Electrical Engineers, Proceedings of the Institution of	5	0.13%
Food research international	5	0.13%
Functional Ecology	5	0.13%
IEEE TRANSACTIONS ON POWER DELIVERY	5	0.13%
INSECT MOLECULAR BIOLOGY	5	0.13%
International Journal of Food Science and Technology	5	0.13%
International Journal of Human-Computer Studies	5	0.13%
Journal of American Statistical Association	5	0.13%

Journal of Biomechanical	5	0.13%
JOURNAL OF COMPUTATIONAL PHYSICS	5	0.13%
Journal of Ecology	5	0.13%
Journal of Materials Science	5	0.13%
Journal of Mathematical Physics	5	0.13%
JOURNAL OF MOLLUSCAN STUDIES	5	0.13%
Journal of Texture Studies	5	0.13%
LEBENSMITTEL, WISSENSCHAFT UND TECHNOLOGIE = FOOD SCIENCE AND TECHNOLOGY	5	0.13%
LECTURE NOTES IN COMPUTER SCIENCE	5	0.13%
Molecular Ecology	5	0.13%
Totales:	936 / 3962	23.62% / 100%





Títulos de revistas más solicitados - PROVISIÓN

Título	Numero Pedidos	Porcentaje
Journal of Geophysical Research - Oceans	3	1.01%
Nuclear Physics A	3	1.01%
POLYMER	3	1.01%
Biometrics	2	0.67%
COORDINATION CHEMISTRY REVIEWS	2	0.67%
CROP SCIENCE	2	0.67%
Directory of Microbicides for the Protection of Materials	2	0.67%
Electrochimica Acta	2	0.67%
Industrial and Engineering Chemical Research	2	0.67%
JOURNAL OF COMPUTATIONAL PHYSICS	2	0.67%
Journal of Electroanalytical Chemistry and Interfacial Electrochemistry	2	0.67%
Journal of Materials Science	2	0.67%
Journal of Photochemistry and Photobiology A: Chemistry	2	0.67%
LASERS IN SURGERY AND MEDICINE	2	0.67%
American Association of Petroleum Geologists Bulletin	1	0.34%
Annals of operations research	1	0.34%
Archives de Philosophie	1	0.34%
Asterisque	1	0.34%
Automatica	1	0.34%
Botany	1	0.34%
Canadian Journal of chemistry	1	0.34%
CANADIAN JOURNAL OF MICROBIOLOGY	1	0.34%
CANADIAN JOURNAL OF PHYSICS	1	0.34%
Communications on Pure and Applied Mathematics	1	0.34%
Corrosion	1	0.34%
CRITICAL REVIEWS IN FOOD SCIENCE AND NUTRITION	1	0.34%
Dalton Transactions.	1	0.34%
Food Research International	1	0.34%
Handbook of Hydrocarbon and Lipid Microbiology	1	0.34%
INTERNATIONAL JOURNAL OF HYPERTHERMIA	1	0.34%
JOURNAL OF APPLIED POLYMER SCIENCE	1	0.34%
Journal of combinatorial theory: serie B	1	0.34%
Journal of Geophysical Research A	1	0.34%
Journal of Geophysical Research, A	1	0.34%
Journal of Industrial Microbiology & Biotechnology	1	0.34%
JOURNAL OF NON-CRYSTALLINE SOLIDS	1	0.34%
Journal of Offshore Mechanics and Arctic engineering	1	0.34%
Journal of Science and Food Agriculture	1	0.34%
Journal of the American Statistical Association	1	0.34%
Journal of Vacuum Science & Technology B: Microelectronics and Nanometer Structures	1	0.34%
JOURNAL OF VACUUM SCIENCE AND TECHNOLOGY A	1	0.34%
Lebensmittel-Wissenschaft und-Technologie	1	0.34%
Linear Algebra and its Applications	1	0.34%
Management science	1	0.34%
Materials Science and Engineering, B	1	0.34%
Physica Status Solidi (B)	1	0.34%

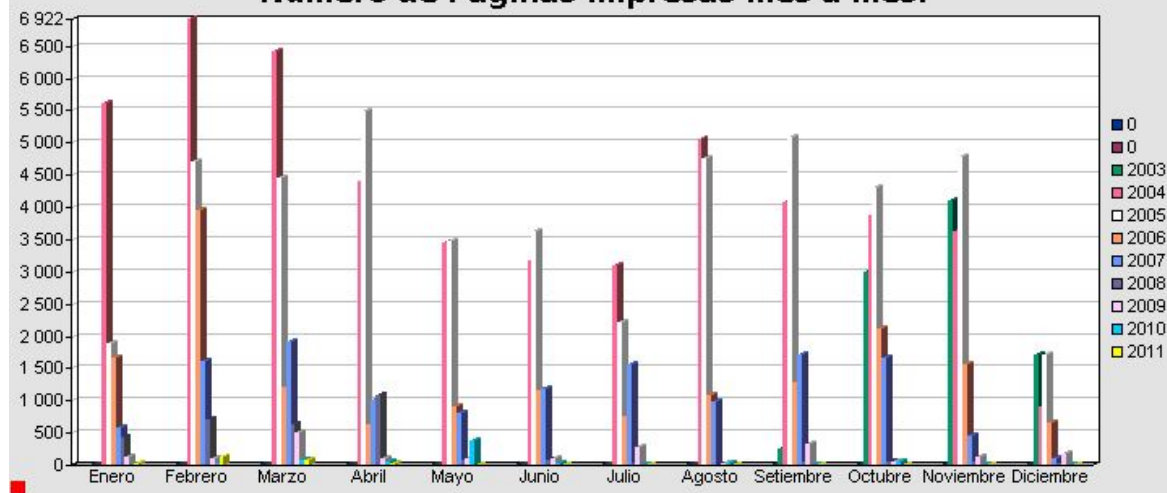
PIPELINE & GAS JOURNAL	1	0.34%
Production Engineering - Research and Development	1	0.34%
REVISTA MEXICANA DE SOCIOLOGIA	1	0.34%
SIAM Journal on Scientific Computing	1	0.34%
Social research	1	0.34%
TETRAHEDRON LETTERS	1	0.34%
TRANSPORTATION RESEARCH	1	0.34%
Vegetatio	1	0.34%
Water Resources Research	1	0.34%
Totales:	73 / 298	24.50% / 100%



Número de páginas impresas mes a mes - BÚSQEDA

Año	Ene	Feb	Mar	Abr	May	Jun	Jul	Ago	Set	Oct	Nov	Dic	Total Año
2001	0	0	0	0	0	0	0	0	0	0	0	0	0
2002	0	0	0	0	0	0	0	0	0	0	0	0	0
2003	0	0	0	0	0	0	0	0	255	2992	4099	1710	9056
2004	5603	6922	6427	4396	3445	3176	3093	5060	4067	3875	3625	897	50586
2005	1896	4717	4450	5483	3465	3623	2213	4756	5083	4312	4786	1704	46488
2006	1655	3952	1199	617	916	1164	763	1081	1281	2116	1557	661	16962
2007	572	1609	1901	1007	804	1175	1566	970	1717	1664	459	103	13547
2008	429	712	626	1092	73	71	21	1	39	51	42	23	3180
2009	132	96	497	108	113	99	275	20	318	58	138	164	2018
2010	0	35	80	60	373	20	0	25	0	50	10	6	659
2011	13	135	80	20	0	0	0	0	0	0	0	0	248
Totales:	10300	18178	15260	12783	9189	9328	7931	11913	12760	15118	14716	5268	142744
	% 7.22%	12.73%	10.69%	8.96%	6.44%	6.53%	5.56%	8.35%	8.94%	10.59%	10.31%	3.69%	100.00%

Número de Páginas impresas mes a mes.

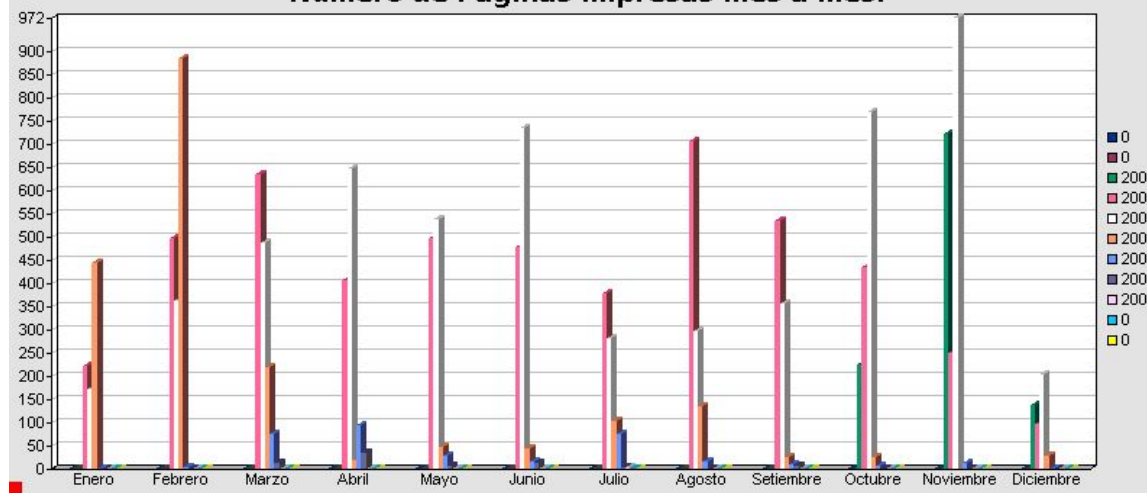




Número de páginas impresas mes a mes - PROVISIÓN

Año	Ene	Feb	Mar	Abr	May	Jun	Jul	Ago	Set	Oct	Nov	Dic	Total Año
2001	0	0	0	0	0	0	0	0	0	0	0	0	0
2002	0	0	0	0	0	0	0	0	0	0	0	0	0
2003	0	0	0	0	0	0	0	0	0	226	723	136	1085
2004	223	496	634	406	498	477	379	705	536	434	251	97	5136
2005	171	363	488	647	538	735	281	296	356	769	972	203	5819
2006	444	885	218	20	48	45	103	134	25	25	0	28	1975
2007	0	3	75	95	29	15	75	15	9	5	11	0	332
2008	0	0	14	34	6	13	3	0	5	0	0	0	75
2009	0	0	1	0	0	0	4	0	0	0	0	0	5
2010	0	0	0	0	0	0	0	0	0	0	0	0	0
2011	0	0	0	0	0	0	0	0	0	0	0	0	0
Totales:	838	1747	1430	1202	1119	1285	845	1150	931	1459	1957	464	14427
%	5.81%	12.11%	9.91%	8.33%	7.76%	8.91%	5.86%	7.97%	6.45%	10.11%	13.56%	3.22%	100.00%

Número de Páginas impresas mes a mes.

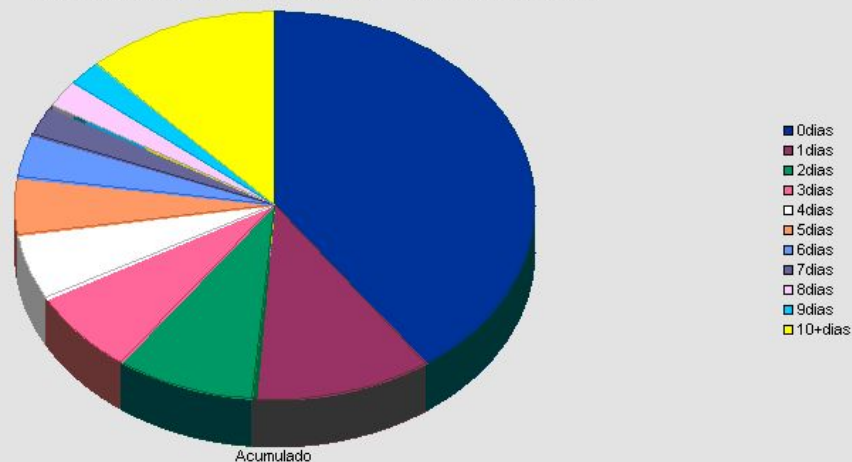




Pedidos recibidos o entregados – Tardanza

Días de tardanza	Número pedidos	Total Tardanza
0	3858	40.13%
1	1080	11.23%
2	833	8.66%
3	674	7.01%
4	525	5.46%
5	467	4.86%
6	342	3.56%
7	253	2.63%
8	219	2.28%
9	206	2.14%
10+	1157	12.03%
Totales:	9614	100.00%
Porcentaje:	100.00%	

Pedidos Recibidos o Entregado - Tardanza en días

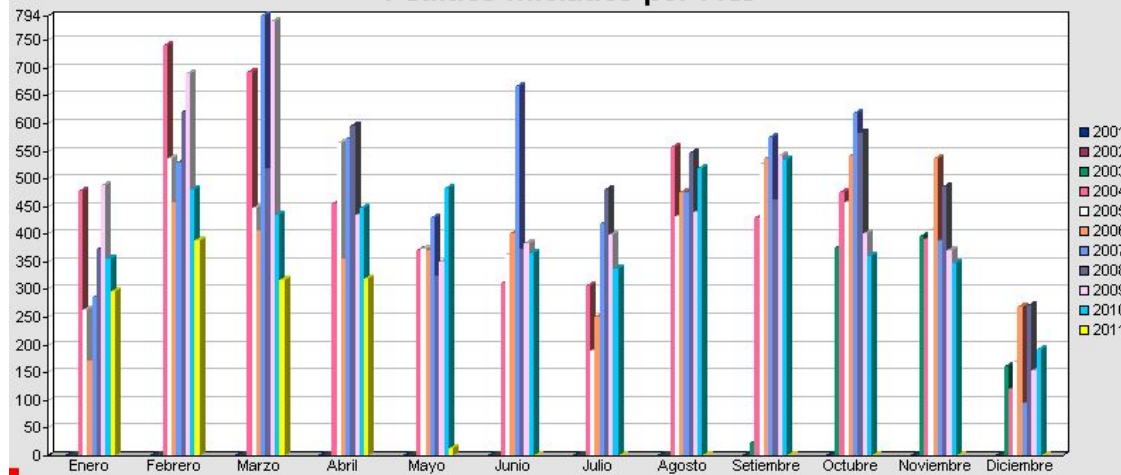




Pedidos iniciados por mes - BÚSQUEDA

Año	Ene	Feb	Mar	Abr	May	Jun	Jul	Ago	Set	Oct	Nov	Dic	Total Año
2001	0	0	0	0	0	0	0	0	0	0	0	0	0
2002	0	0	0	0	0	0	0	0	0	0	0	0	0
2003	0	0	0	0	0	0	0	0	24	375	395	161	955
2004	477	740	692	455	371	311	307	556	430	474	391	120	5324
2005	262	536	446	565	372	363	190	432	525	458	406	169	4724
2006	172	457	406	356	371	402	249	476	537	541	537	268	4772
2007	285	529	794	571	429	666	419	474	574	618	387	95	5841
2008	373	621	517	595	324	373	481	547	461	583	484	271	5630
2009	488	689	785	435	349	384	398	438	540	400	371	154	5431
2010	354	481	433	447	482	365	338	519	534	361	347	192	4853
2011	297	388	317	318	14	0	0	0	0	0	0	0	1334
Totales:	2708	4441	4390	3742	2712	2864	2382	3442	3625	3810	3318	1430	38864
%	6.97	11.43	11.30	9.63	6.98	7.37	6.13	8.86	9.33	9.80	8.54	3.68	100.00

Pedidos Iniciados por Mes

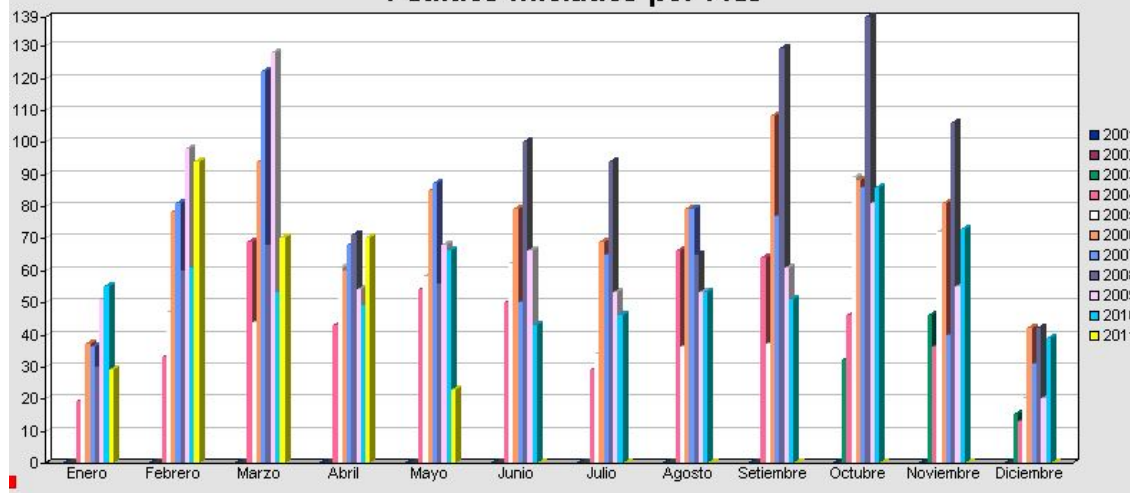




Pedidos iniciados por mes – PROVISIÓN

Año	Ene	Feb	Mar	Abr	May	Jun	Jul	Ago	Set	Oct	Nov	Dic	Total Año
2001	0	0	0	0	0	0	0	0	0	0	0	0	0
2002	0	0	0	0	0	0	0	0	0	0	0	0	0
2003	0	0	0	0	0	0	0	0	0	32	46	15	93
2004	19	33	69	43	54	50	29	66	64	46	36	13	522
2005	21	47	44	61	58	62	34	36	37	89	72	20	581
2006	37	78	94	60	85	79	69	79	108	88	81	42	900
2007	36	81	122	68	87	50	65	79	77	86	40	31	822
2008	30	60	68	71	56	100	94	65	129	139	106	42	960
2009	51	98	128	54	68	66	53	53	61	81	55	20	788
2010	55	61	53	49	66	43	46	53	51	86	73	39	675
2011	29	94	70	70	23	0	0	0	0	0	0	0	286
Totales:	278	552	648	476	497	450	390	431	527	647	509	222	5627
%	4.94	9.81	11.52	8.46	8.83	8.00	6.93	7.66	9.37	11.50	9.05	3.95	100.00

Pedidos Iniciados por Mes





Pedidos iniciados por tipo de material - BÚSQUEDA

Tipo Material	2001	2002	2003	2004	2005	2006	2007	2008	2009	2010	2011	Total Material
Artículos de Revistas	0	0	884	4710	4302	4420	5219	4938	4571	4231	1120	34395
Capítulos o partes de libros	0	0	55	300	229	261	459	556	680	477	158	3175
Patentes y Registros	0	0	1	28	37	6	7	3	7	3	5	97
Tesis o Tesinas de Maestrías	0	0	1	107	56	12	62	35	78	41	23	415
Actas o Proc. Congresos	0	0	14	179	100	73	94	98	95	101	28	782
Totales:	0	0	955	5324	4724	4772	5841	5630	5431	4853	1334	38864
Porcentaje:	0.00%	0.00%	2.46%	13.70%	12.16%	12.28%	15.03%	14.49%	13.97%	12.49%	3.43%	100.00%

Número de Pedidos por Tipo del Material

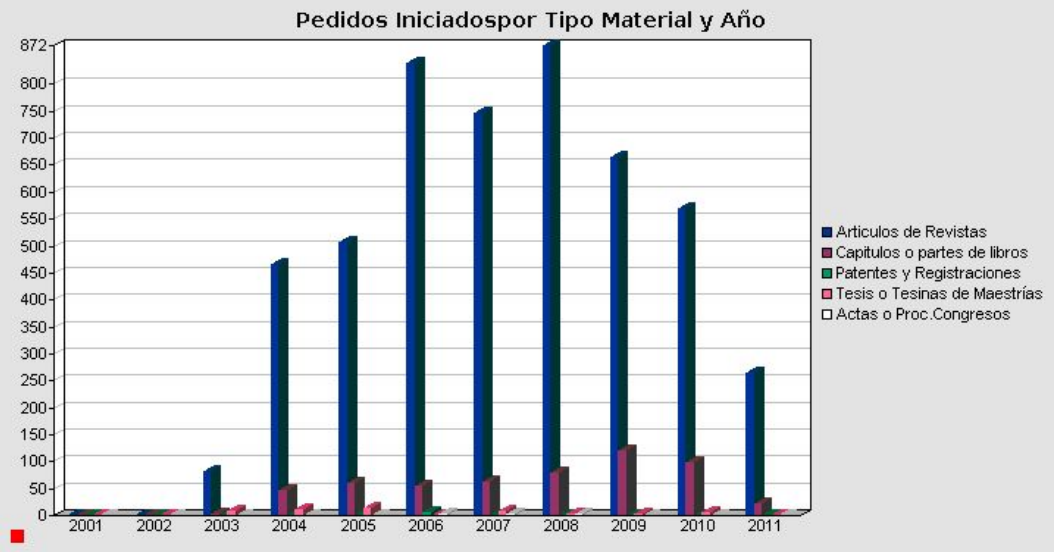




Pedidos iniciados por tipo de material - PROVISIÓN

Tipo Material	2001	2002	2003	2004	2005	2006	2007	2008	2009	2010	2011	Total Material
Artículos de Revistas	0	0	83	465	507	838	748	872	665	570	263	5011
Capítulos o partes de libros	0	0	3	47	59	54	62	80	119	98	23	545
Patentes y Registros	0	0	0	0	1	5	0	0	0	0	0	6
Tesis o Tesinas de Maestrías	0	0	7	10	13	1	8	4	3	6	0	52
Actas o Proc. Congresos	0	0	0	0	1	2	4	4	1	1	0	13
Totales:	0	0	93	522	581	900	822	960	788	675	286	5627
Porcentaje:	0.00%	0.00%	1.65%	9.28%	10.33%	15.99%	14.61%	17.06%	14.00%	12.00%	5.08%	100.00%

Número de Pedidos por Tipo del Material

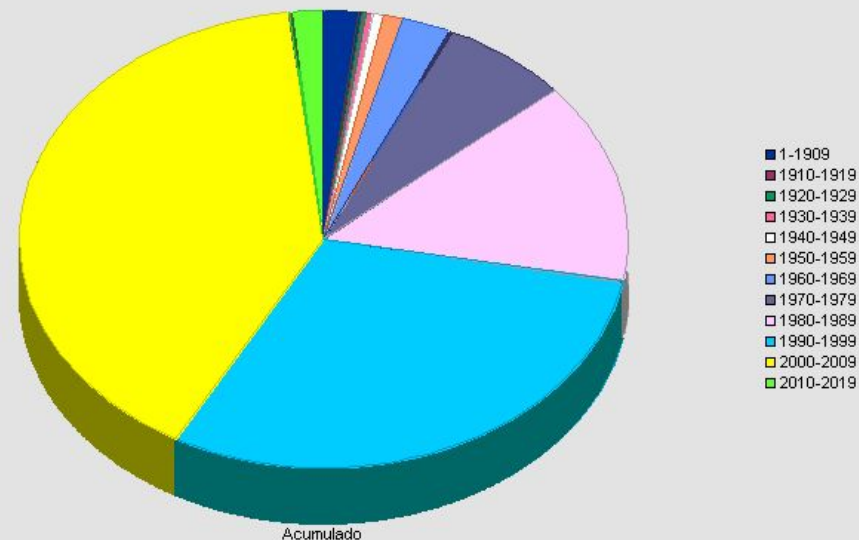




Pedidos iniciados por año de publicación - BÚSQUEDA

Década Documento	Número pedidos	Porcentaje:
1-1909	627	1.83
1910-1919	53	0.15
1920-1929	55	0.16
1930-1939	157	0.46
1940-1949	193	0.56
1950-1959	369	1.08
1960-1969	893	2.61
1970-1979	2357	6.89
1980-1989	4856	14.19
1990-1999	10316	30.15
2000-2009	13727	40.12
2010-2019	613	1.79
Totales:	34216	100.00%
Porcentaje:	100.00%	

Pedidos Iniciados - Década del documento





Pedidos iniciados por año de publicación - PROVISIÓN

Década Documento	Número pedidos	Porcentaje:
1-1909	66	1.32
1910-1919	1	0.02
1920-1929	9	0.18
1930-1939	12	0.24
1940-1949	9	0.18
1950-1959	54	1.08
1960-1969	221	4.42
1970-1979	385	7.70
1980-1989	917	18.34
1990-1999	1679	33.59
2000-2009	1526	30.53
2010-2019	120	2.40
Totales:	4999	100.00%
Porcentaje:	100.00%	

Las estadísticas de los títulos de revistas más solicitados no se generan por problemas con el servidor. Última revisión: 9/05/2011, 11.38 hs.

