



SERIE DE WEBINARS

Repositorios digitales, el caso del SEDICI de la Universidad de La Plata



Jueves 21/05 - 11AM Argentina (-3UTC)

Oradora | **Marisa De Giusti**

Directora de SEDICI, el repositorio institucional de la Universidad Nacional de La Plata



Esta obra está bajo una [Licencia Creative Commons Atribución-NoComercial-CompartirIgual 4.0 Internacional](#)



El movimiento de Acceso Abierto

Se llama AA a la **disponibilidad libre y gratuita** de la literatura científica en Internet, incluye permisos de lectura, descarga, copia, impresión, distribución o cualquier otro uso legal, con la única condición de que los autores mantengan su control sobre la integridad de la obra y que su autoría sea reconocida.

- Documentos y datos
- Reúso y licencias (vinculadas a la explotación)



Declaraciones:

https://es.wikipedia.org/wiki/Acceso_abierto#Declaraciones_internacionales_de_Acceso_Abierto



RUTA VERDE



RUTA DORADA



RUTA BRONCE



RUTA HÍBRIDA



RUTA DIAMANTE



<https://universoabierto.org/2019/03/13/las-5-rutas-para-llegar-al-acceso-abierto-verde-dorada-bronce-hibrida-y-diamante/comment-page-1/>

https://en.wikipedia.org/wiki/Open_access#Colour_naming_system

En los tiempos del COVID 19

Tomar conciencia de la “irresponsabilidad de la ciencia cerrada”

LARIVIÈRE, V., SHU, F. and SUGIMOTO, C. El brote de coronavirus (COVID-19) resalta serias deficiencias en la comunicación científica [Publicado originalmente en el LSE Impact Blog en marzo/2020] [online]. *SciELO en Perspectiva*, 2020 [viewed 07 May 2020]. Available from: <https://blog.scielo.org/es/2020/03/12/el-brote-de-coronavirus-covid-19-resalta-serias-deficiencias-en-la-comunicacion-cientifica/>

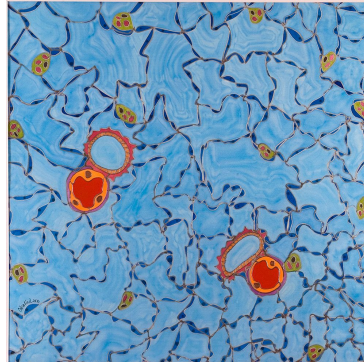


Imagen: *Odra Noel*.

Beneficios del Acceso Abierto

- Difunde el conocimiento.
- Acelera la innovación.
- Aumenta la visibilidad y el impacto científico
- Da acceso.
- Es equitativo.
- Retorna a la sociedad.

Ciencia abierta

- Concepto más abarcativo.
- Una nueva forma de hacer ciencia desde el inicio y todo el proceso:
 - Libre y gratuita
 - Colaborativa, dialéctica
 - Dirigida a la sociedad
 - Transparencia, reproducibilidad, discusión, disseminación.

Hacer cosas hace la diferencia

Repositorios de acceso abierto: temáticos/disciplinares, institucionales, de datos.

Cosechadores: nacionales, regionales, internacionales.

Registros de repositorios: OpenDoar, ROAR...proyecto de COAR.



Repositorios de acceso abierto

Estructuras web que permiten el depósito de obras de diferente tipología: *artículos, libros, capítulos de libros, presentaciones en congresos...* de acuerdo a una política.

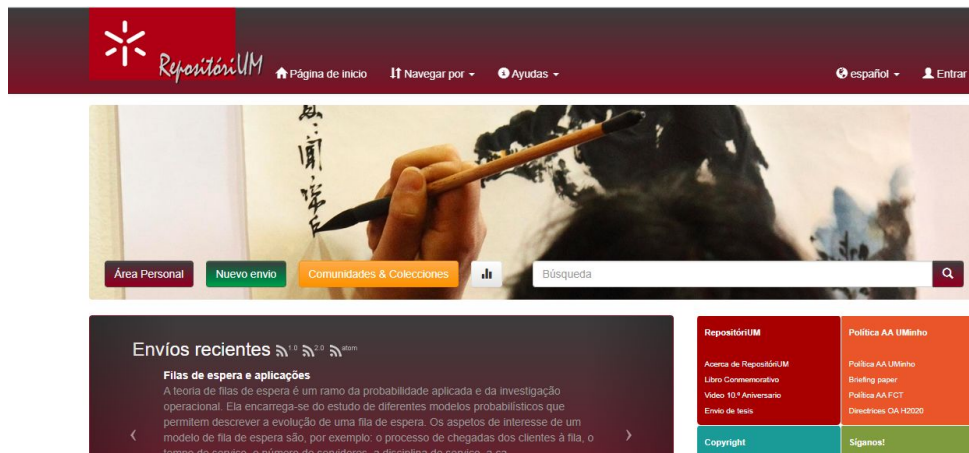
Si la obra está publicada hay que ver qué versión se publica.

Autoarchivo.

Facilidades para acceso, búsqueda y exploración de contenidos.

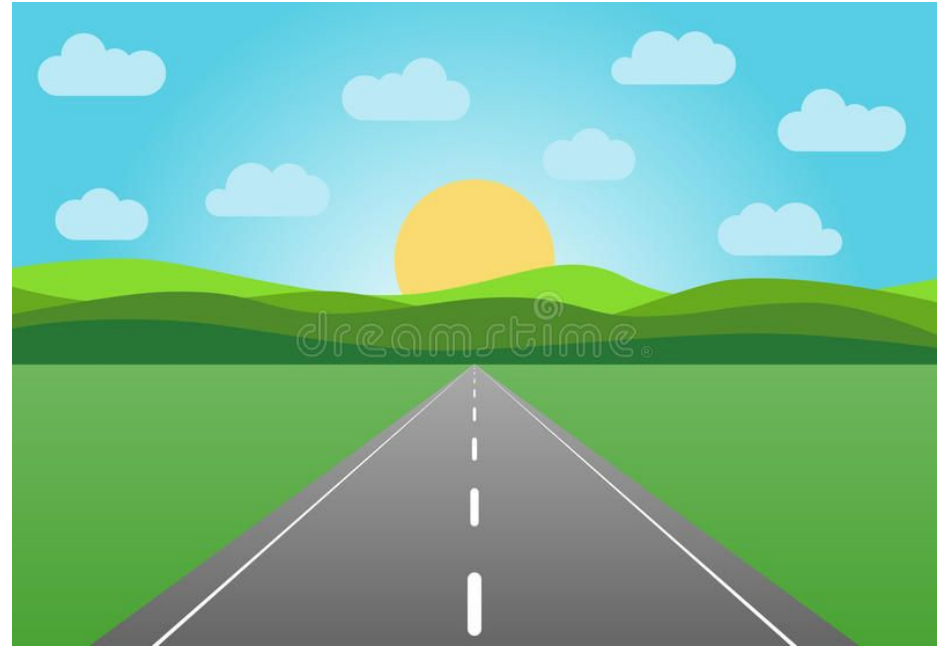
Repositorios institucionales

Los **repositorios institucionales** son los creados por una institución para que se depositen en él los trabajos derivados de su producción científica o académica. Su objetivo principal es dar acceso libre, preservar y aumentar la **visibilidad** de la propia institución y de sus autores. Tienen el alcance que la institución determina.



The screenshot shows the top navigation bar of the RepositoriUM website. It features the logo on the left, followed by links for 'Página de inicio', 'Navegar por', and 'Ayudas'. On the right, there are options for 'español' and 'Entrar'. Below the navigation bar is a large banner image of a hand writing calligraphy. Underneath the banner are several buttons: 'Área Personal', 'Nuevo envío', 'Comunidades & Colecciones', and a search bar labeled 'Búsqueda'. The main content area is divided into two columns. The left column is titled 'Envíos recientes' and features a featured article titled 'Filas de espera e aplicações' with a brief description in Portuguese. The right column contains a grid of links to various sections: 'RepositoriUM', 'Política AA UMinho', 'Acervo de RepositoriUM', 'Política AA UMinho', 'Libro Comemorativo', 'Política AA FCT', 'Vídeo 10º Aniversário', 'Política AA FCT', 'Envío de tesis', 'Directrices OA 10/2020', 'Copyright', and 'Signos!'.

Sugerencias para la
implementación de un
repositorio institucional



Analizar la adopción del acceso abierto a nivel nacional

Leyes y políticas.

Consorcio / proyecto nacional para promoción de repositorios:

- Cosechador nacional, directrices.
- Repositorios bien desarrollados a nivel nacional.
- Materiales o financiamiento para la creación de nuevos repositorios.

Sistema Nacional de Repositorios Digitales (SNRD)



Los repositorios del Sistema Nacional de Ciencia, Tecnología e Innovación (SNCTI) de la República Argentina deben cumplir con las directrices propuestas por el **Sistema Nacional de Repositorios Digitales (SNRD)**, que evalúa su cumplimiento, cosecha los recursos de los repositorios, provee una interfaz de búsqueda centralizada de los recursos recuperados de todos los repositorios que participan y provee estadísticas sobre tamaño, cosechas y tipos de registros recolectados.

https://repositoriosdigitales.mincyt.gob.ar/files/Directrices_SNRD_2015.pdf



Marco legal en Argentina



Nación

- Ley N° **26.899** de Creación de Repositorios Digitales Institucionales de Acceso Abierto
- Resolución **753- E/2016 MINCYT** - Reglamento operativo para la aplicación de la ley N° 26.899
- Ley Nacional **27.275** de acceso a la información pública
- Decreto **117/2016** - Plan de apertura de datos

Provincia de Buenos Aires

- Ley provincial **12.475** de acceso a la información pública
- Decreto **805/16** - Creación del Portal de Datos Abiertos de la Provincia de Buenos Aires

Relevamiento institucional

Adopción del AA

¿La institución tiene normas, recomendaciones, ordenanzas en relación al comportamiento esperado por parte de sus autores a la hora de publicar sus trabajos?

¿Los sistemas de evaluación que utiliza contemplan las revistas de acceso abierto y/o el depósito en repositorios?

Relevamiento institucional

Organización

- ¿Cómo se organiza la institución?
- ¿Qué envergadura tiene? ¿cómo espera que crezca en sus obras?

Formas de publicación

- ¿Editorial?: Obras de pago, papel, digital
- ¿Revistas propias?
- ¿la institución evalúa la producción, cuáles son sus reglas?

Presentación del proyecto a la institución

Anclaje institucional: presentación breve del perfil relevado de la institución, sus modos de publicación y contenidos, para luego mostrar el proyecto basado en:

- Personal
- Infraestructura tecnológica
- Equipamiento general
- Requerimientos ligados al acceso y la preservación
- Requerimientos ligados a la visibilidad

¿Qué supone implementar un repositorio?

Necesita de personas de distintas áreas del conocimiento, implica el uso de servidores y aplicaciones informáticas específicas, el establecimiento de políticas de uso y depósito, la gestión de los procesos y los derechos por parte de la institución. Existe por tanto un compromiso organizativo para el control de los materiales digitales, su organización, acceso, preservación y difusión.

Pensar qué materiales se quiere poner en el repositorio

- Pensar en términos de colecciones que albergará el repositorio.
- ¿Qué tipologías documentales se aceptarán?
- Además del material científico-académico ¿se aceptará divulgación o recursos de aprendizaje?
- ¿Que nivel de calidad se requerirá?
- ¿Qué conviene difundir primero? Este proceso puede guiarse cuestiones políticas, impacto buscado o por necesidad.
- La política de contenidos es dinámica.

Pensar los servicios que brindaría el repositorio

¿Cuáles son los usuarios de un repositorio?

¿Qué servicios esperan?

¿Cómo educar en acceso abierto?

¿Cómo colaborar con los autores en temas de propiedad intelectual?

Personal

- Equipo de trabajo multidisciplinario con conocimientos de catalogación, gestión, informática y comunicación.
- El personal se nuclea dentro del repositorio, es decir, su lugar de trabajo es en el repositorio.
- Hay redes de colaboración y asistencia con otras instituciones.
- Hay formación continua del personal.

Funcionamiento global esperado

- Utiliza uno o más esquemas de metadatos estandarizados.
- El perfil de metadatos incluye metadatos técnicos y de preservación.
- Utiliza vocabularios controlados para la descripción.
- Permite embargo.
- Usa identificadores persistentes a todas las obras.
- Hay distintos perfiles de usuarios.

Selección de software para el repositorio

Aspectos prioritarios:

- opensource
- comunidad activa
- tiene actualizaciones regulares
- Modelo sostenible y/o que sea usado por grandes instituciones o consorcios.

La simplicidad de instalación y configuración
NO es importante a mediano plazo.

Funcionalidad:

- gestión de ítems, metadatos, archivos
- modelo configurable de metadatos
- importación y exportación de ítems en masa
- Buena visibilidad web desde su portal
- Esquema de grupos y permisos avanzado

Infraestructura tecnológica sobre nube

Es la opción más simple para comenzar con un servicio ya que no es necesario gestionar la infraestructura, es un modelo flexible que permite crecer con el tiempo y el desembolso inicial es mucho menor. La contra es que se externaliza el servicio y se paga mensualmente con calidad de servicio inferior al propio.

Se debe elegir un servicio que garantice el resguardo de datos en caso de desastres. Además deben disponerse copias de resguardo en infraestructura propia de la institución de forma regular.

Infraestructura tecnológica sobre hardware propio

Al menos se debe contar con un servidor, un UPS y conectividad. El hardware debe estar en un espacio cerrado, aislado, seguro y refrigerado.

Servidor: Debe contarse con componentes de alta calidad y en lo posible con un entorno de virtualización para disponer de manera separada las partes que componen al software (base de datos, servidor de aplicación, índice, etc). Los datos deben resguardarse regularmente fuera del servidor (backups offsite).

Infraestructura tecnológica sobre hardware propio

UPS: un sistema de alimentación ininterrumpida de energía tiene 3 funciones:

- protege los equipos actuando como estabilizador de tensión,
- permite que el servidor siga funcionando en caso de corte de energía por un periodo corto de tiempo,
- permite que el servidor se apague de buena manera y no se corrompan datos.

Conectividad: se debe contar un con buen ancho de banda (mínimo 10mbs simétrico) y garantizar servicio

Portal web

Permitir el acceso irrestricto desde cualquier lugar.

Proveer una interfaz para búsqueda, localización y exploración de materiales.

Permitir el autoarchivo.

Habilitar distintos circuitos de carga.

Tener políticas públicas y actualizarlas periódicamente.

Visibilidad

- Tener presencia en el sitio web institucional.
- Interoperar.
- Estar registrado internacionalmente.
- Guardar y mostrar DOIs de las obras para facilitar su descubrimiento.
- Cumplir con directrices de Google Scholar
- Analizar reportes de crawlers (ej webmaster tools)



Asegurar la preservación y el acceso a los documentos

- Atender la correcta implementación del repositorio.
- Tener en cuenta las funciones que debe cumplir un repositorio de acceso abierto. ISO 14721.
- Establecer planes de preservación claros:
 - ¿qué material preservar y con qué plazos?
- Formatos estándares y metadatos.
- Hacer revisiones periódicas de integridad y formatos

Definir planes de contingencia

Tecnológicos:

¿Qué pasa si ocurre un fallo? ¿Quién lo repara? ¿Si no se puede reparar, como se restaura el servicio?

¿Que pasa si el repositorio fue hackeado?

En caso de corrupción de datos ¿cómo se recupera una versión previa?

¿Cómo se procede en caso de desastres?. Ej incendio o robo.

De gestión: ¿Qué hacer con los contenidos si no hay más sustento del repositorio a nivel institucional?

Caso del SEDICI

<http://sedici.unlp.edu.ar/>



REPOSITORIO
INSTITUCIONAL
DE LA UNLP



[Inicio](#) [Buscar material](#) [Subir material](#) [Institucional](#) [Preguntas frecuentes](#) [Contacto](#)



Buscar material

Busque entre los mas de **89000** recursos disponibles en el repositorio



Subir material

Suba sus trabajos a SEDICI, para mejorar notoriamente su visibilidad e impacto

¿Cómo cargo mis trabajos?



Ayuda para Investigadores



El Servicio de Difusión de la Creación Intelectual es el Repositorio Institucional de la Universidad Nacional de La Plata, un servicio libre y gratuito creado para albergar, preservar y dar visibilidad a las producciones de las Unidades Académicas de la Universidad.



Publicaciones Académicas y Científicas
Tesis de grado y postgrado, artículos, presentaciones en congresos, recursos de aprendizaje, informes técnicos, libros y mucho más



Datos
Datos de investigación primarios y secundarios



Colecciones Patrimoniales
Documentos históricos digitalizados, material de museo



Documentos institucionales
Documentos de carácter institucional, informativos, normativos y administrativos de la Universidad

Obligación de depósito de obras en el repositorio



Estadísticas de crecimiento del repositorio

NOTICIAS

- 03/06 Digitalización de publicaciones oficiales antiguas sobre inundaciones
- 22/05 Charla en la Facultad de Ciencias Económicas de la UNLP
- 14/05 Nuevo libro electrónico sobre Cirugía Endovascular
- 09/05 Tesis del Dr. René Favalaro disponible en SEDICI
- 29/03 Digitalización de libros antiguos en SEDICI
- 09/04 VIII Conferencia Internacional BIREDIAL-ISTEC 2018
- 25/10 Semana del Acceso Abierto – Open Access Week
- 25/08 Taller de revistas académicas en JURSOC
- 02/08 SEDICI en el ranking Webometrics
- 09/05 Plagio: recomendaciones para evitarlo y softwares de detección
- 09/04 Se termina la misión Cecilia Utrero

ÚLTIMOS DOCUMENTOS

Factores estructurales y tecnológicos en el impacto ambiental de embarcaciones pesqueras
Zentflio, Alicia Inés, Mortara, Verónica Aida, ...

Desarrollo de columnas capilares con líquidos iónicos como fases estacionarias para cromatografía de gases : Aplicación a la separación de contaminantes ambientales
Ranco, Nicolás Raúl

El "diálogo" como filosofía y como praxis: la circulación de ideas alternativas sobre el pasado reciente y su recepción en la agrupación Puentes para la Legalidad (2008-2018)

Iniciar sesión

Navegue por nuestras colecciones



Tesis
Tesis de grado, post-gradado y otros documentos



Revistas
Publicaciones en revistas científicas



Eventos
Ponencias realizadas en congresos y conferencias



Libros
Libros digitalizados y e-books



Red UNCI
Artículos y ponencias de la Red UNCI



Radio Universidad
Entrevistas y producciones artísticas, entre otros audios



Recursos educativos abiertos
Material educativo de cursos dictados en la UNLP



Red de museos
Material perteneciente a la red de museos de la UNLP



Emergencia hídrica
Trabajos dentro del Plan de Gestión Integrada de Riesgos de Desastres

Caso del SEDICI

SEDICI

REPOSITORIO
INSTITUCIONAL
DE LA UNLP

Inicio Buscar material Subir material Institucional Preguntas frecuentes

Buscar material

Busque entre los mas de **89000** recursos disponibles en el repositorio



Subir material

Suba sus trabajos a SEDICI, para mejorar notoriamente su visibilidad e impacto

¿Cómo cargo mis trabajos?



Ayuda para Investigadores



El Servicio de Difusión de la Creación Intelectual es el Repositorio Institucional de la UNLP para albergar, preservar y dar visibilidad a las producciones de las Unidades de Investigación de la Universidad Nacional de La Plata.



Publicaciones Académicas y Científicas
Tesis de grado y postgrado, artículos, presentaciones en congresos, recursos de aprendizaje, informes técnicos, libros y mucho más



Datos
Datos



Colecciones Patrimoniales
Documentos históricos digitalizados, material de museo



Documentos
Documentos

Obligación de depósito de obras en el repositorio



NOTICIAS

- 03/06 Digitalización de publicaciones oficiales antiguas sobre inundaciones
- 22/05 Charla en la Facultad de Ciencias Económicas de la UNLP
- 14/05 Nuevo libro electrónico sobre Cirugía Endovascular
- 09/05 Tesis del Dr. René Favalaro disponible en SEDICI
- 29/03 Digitalización de libros antiguos en SEDICI
- 09/04 VIII Conferencia Internacional BIREDIAL-ISTEC 2018
- 25/10 Semana del Acceso Abierto – Open Access Week
- 25/08 Taller de revistas académicas en JURSOC
- 02/08 SEDICI en el ranking Webometrics
- 09/05 Plagio: recomendaciones para evitarlo y softwares de detección
- 19/04 Se termina la misión Cecilia Utrero

Navegue por nuestras colecciones



Tesis

Tesis de grado, post-gradó y otros documentos



Revistas

Publicaciones en revistas científicas



Eventos

Ponencias realizadas en congresos y conferencias



Libros

Libros digitalizados y e-books



Red UNCI

Artículos y ponencias de la Red UNCI



Radio Universidad

Entrevistas y producciones artísticas, entre otros audios



Recursos educativos abiertos

Material educativo de cursos dictados en la UNLP



Red de museos

Material perteneciente a la red de museos de la UNLP



Emergencia hídrica

Trabajos dentro del Plan de Gestión Integrada de Riesgos de Desastres

El "diálogo" como filosofía y como praxis: la circulación de ideas alternativas sobre el pasado reciente y su recepción en la agrupación Puentes para la Legalidad (2008-2018)

<http://sedici.unlp.edu.ar/>



UNIVERSIDAD
NACIONAL
DE LA PLATA



Colecciones

Tesis de grado, post-gradó y otros documentos

Publicaciones en revistas científicas

Ponencias realizadas en congresos y conferencias

Libros digitalizados y e-books

Artículos y ponencias de la Red UNCI

Entrevistas y producciones artísticas, entre otros audios

Material educativo de cursos dictados en la UNLP

Material perteneciente a la red de museos de la UNLP

Emergencia hídrica

Trabajos dentro del Plan de Gestión Integrada de Riesgos de Desastres

Caso del SEDICI: algunos datos

Casi 90000 ítems en el repositorio. Poblamiento logrado mayoritariamente con tareas de administración y de importación en masa por cosecha OAI o a medida.

Posicionado en el “Transparent ranking” de Webometrics en la posición 27 en el mundo de los RIs, 35 en Repositorios de todo tipo en el mundo...

Equipo: 3 personas en catalogación a tiempo completo, 2 de medio tiempo. 5 informáticos compartidos con CIC Digital, 1 diseñador compartido, 2 Personas dedicadas algún tiempo diario a difusión y divulgación.

- En la pandemia personal de digitalización y de PREBI afectado también a tareas de catalogación.

Caso del SEDICI: infraestructura tecnológica

- Servidor de aplicaciones enterprise con entorno de virtualización y almacenamiento redundante.
- UPS con capacidad para 1 hora con apagado automático en caso de cortes más largos.
- Alimentación de energía por 2 fases con esquema redundante.
- Backups internos y sincronización offsite diarios.
- Sala de servidores aislada con aire acondicionado, acceso restringido y alarma.
- Conexión a internet por fibra óptica hasta el enlace de la UNLP.



¡GRACIAS!

marisa.degiusti@sedici.unlp.edu.ar
<http://sedici.unlp.edu.ar/handle/10915/25293>



Esta obra está bajo una [Licencia Creative Commons Atribución-NoComercial-CompartirIgual 4.0 Internacional](https://creativecommons.org/licenses/by-nc-sa/4.0/)

