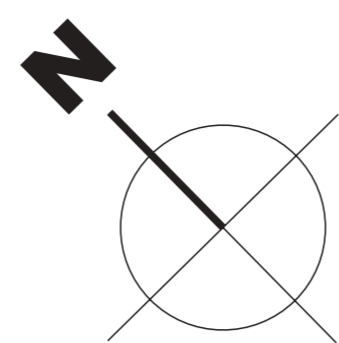
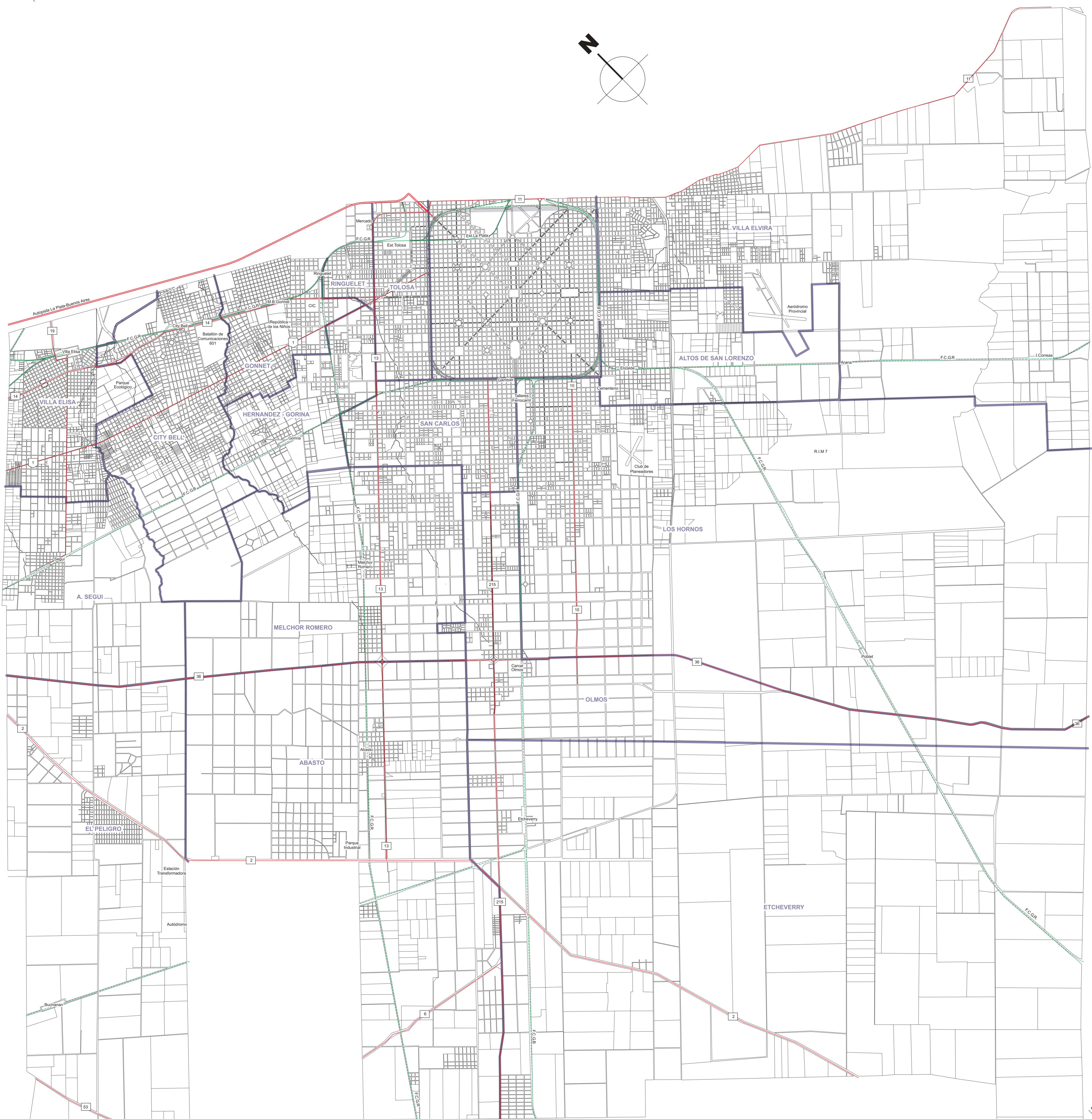


58° 00'

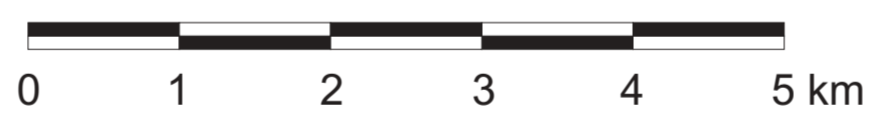


35° 00'









35° 00'

ESCALA 1 : 50.000



Leyenda

-  Límite de partido
-  Límite de delegación municipal
-  Ruta Nacional
-  Ruta Provincial
-  Autopista La Plata - Buenos Aires
-  FF CC Activo
-  FF CC Inactivo

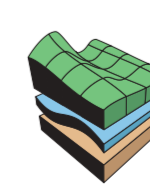
PROVINCIA DE BUENOS AIRES
MUNICIPALIDAD DE LA PLATA
CONSEJO FEDERAL DE INVERSIONES

**ANÁLISIS AMBIENTAL DEL
PARTIDO DE LA PLATA**
Aportes al Ordenamiento Territorial

INFRAESTRUCTURA DE COMUNICACIONES

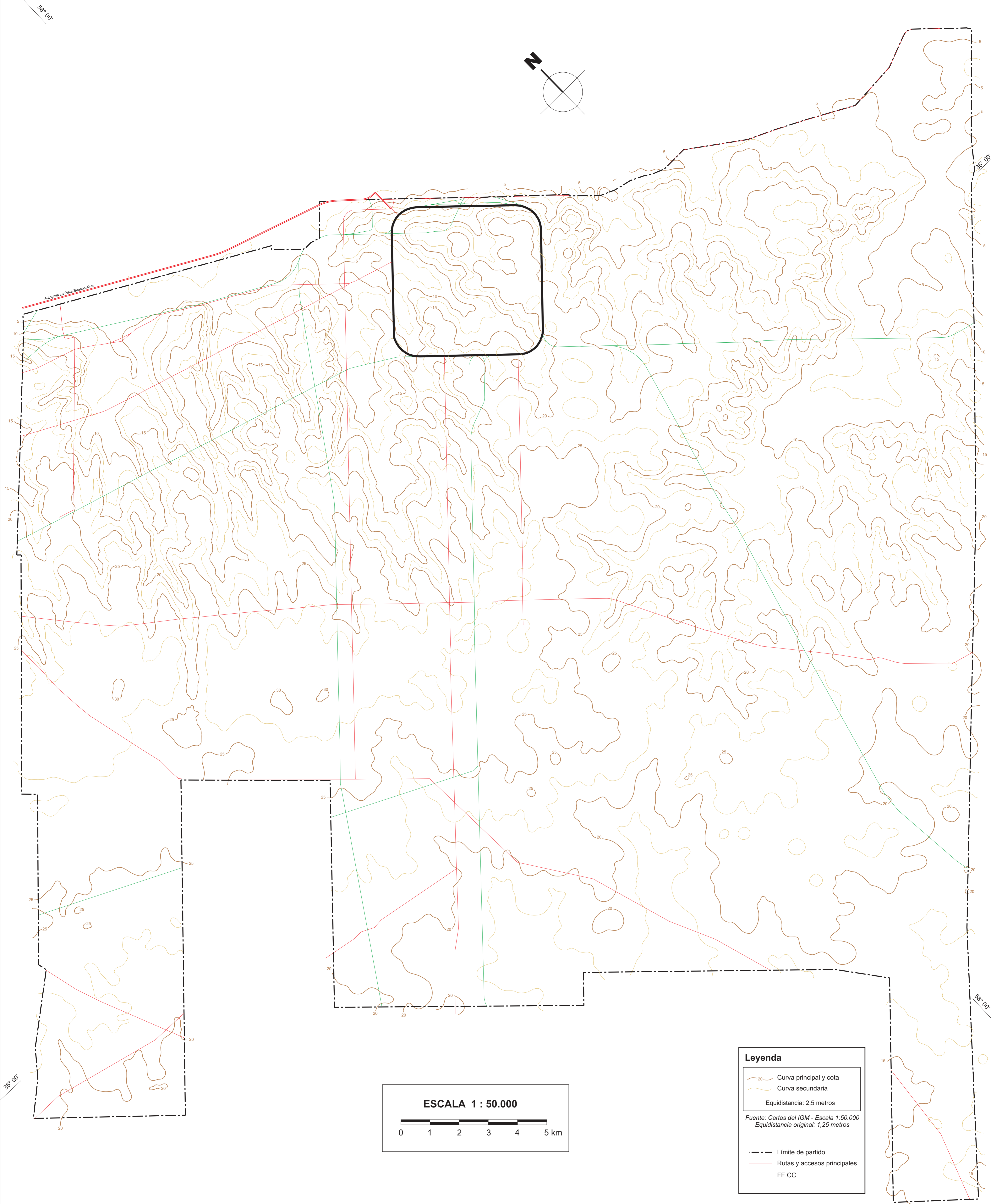


UNIVERSIDAD NACIONAL DE LA PLATA
FACULTAD DE CIENCIAS NATURALES Y MATEMÁTICAS



INSTITUTO DE
GEOMORFOLOGIA Y
SUELOS

MAPA Nº 1



Legenda

- Curva principal y cota
- Curva secundaria
- Equidistancia: 2,5 metros
- Fuente: Cartas del IGM - Escala 1:50.000*
- Equidistancia original: 1,25 metros*
- Limite de partido
- Rutas y accesos principales
- FF CC

PROVINCIA DE BUENOS AIRES
MUNICIPALIDAD DE LA PLATA
CONSEJO FEDERAL DE INVERSIONES

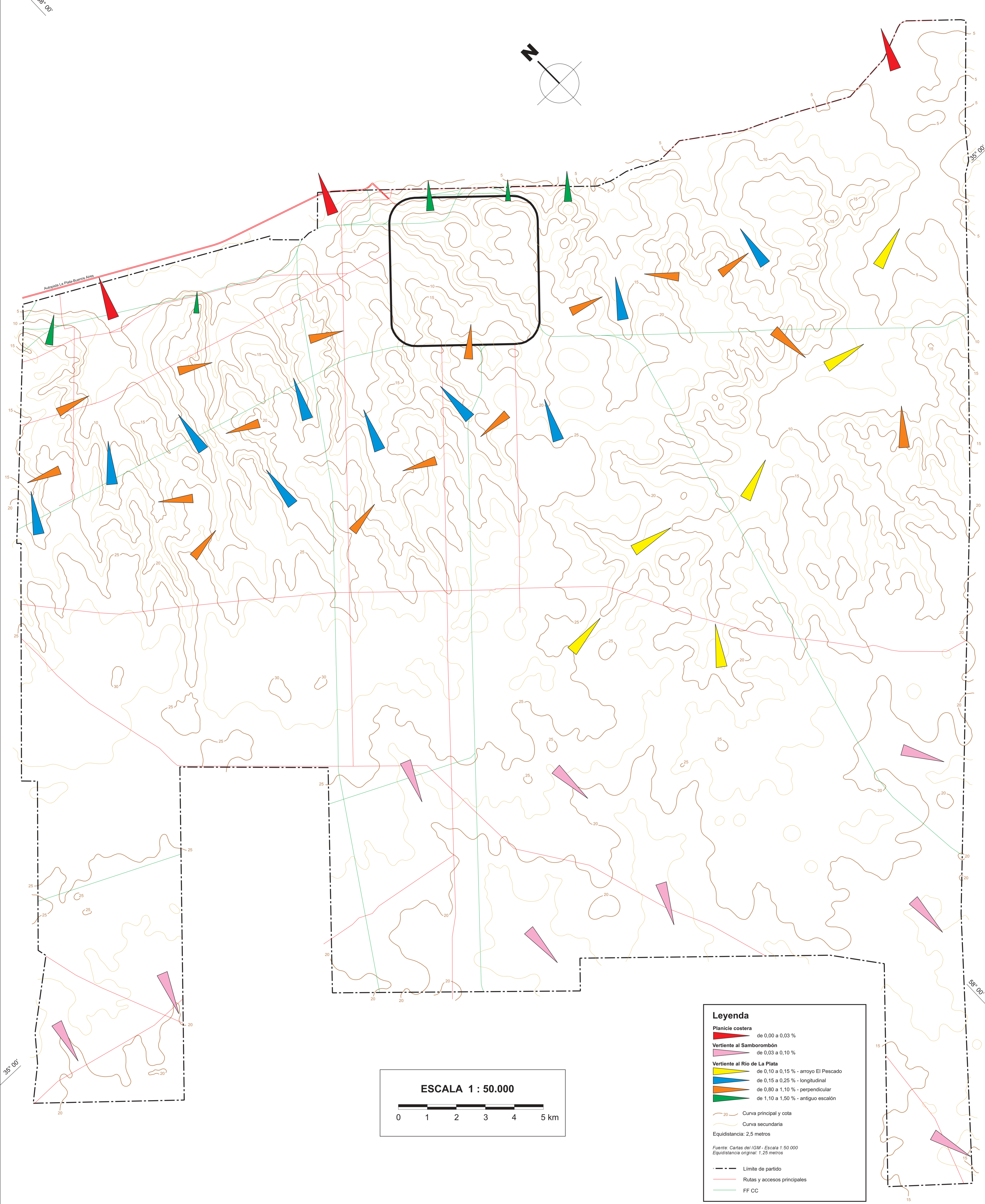
ANÁLISIS AMBIENTAL DEL
PARTIDO DE LA PLATA
 Aportes al Ordenamiento Territorial

TOPOGRAFIA


UNIVERSIDAD NACIONAL DE LA PLATA
FACULTAD DE CIENCIAS NATURALES Y GEOLOGÍA


INSTITUTO DE
GEOMORFOLOGIA Y
SUELOS

MAPA N° 2



Legenda

- Planicie costera** de 0,00 a 0,03 %
- Vertiente al Samborombón** de 0,03 a 0,10 %
- Vertiente al Río de La Plata**
 - de 0,10 a 0,15 % - arroyo El Pescado
 - de 0,15 a 0,25 % - longitudinal
 - de 0,80 a 1,10 % - perpendicular
 - de 1,10 a 1,50 % - antiguo escalón
- Curva principal y cota
- Curva secundaria
- Equidistancia: 2,5 metros
- Fuente: Cartas del IGM - Escala 1:50.000
- Equidistancia original: 1,25 metros
- Límite de partido
- Rutas y accesos principales
- FF CC

ESCALA 1 : 50.000

**PROVINCIA DE BUENOS AIRES
MUNICIPALIDAD DE LA PLATA
CONSEJO FEDERAL DE INVERSIONES**

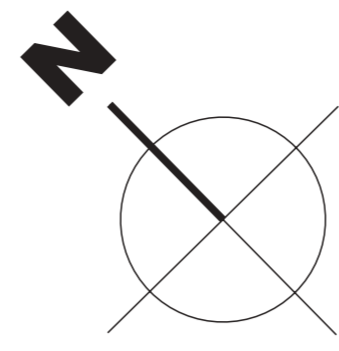
**ANÁLISIS AMBIENTAL DEL
PARTIDO DE LA PLATA**
Aportes al Ordenamiento Territorial

PENDIENTES REGIONALES

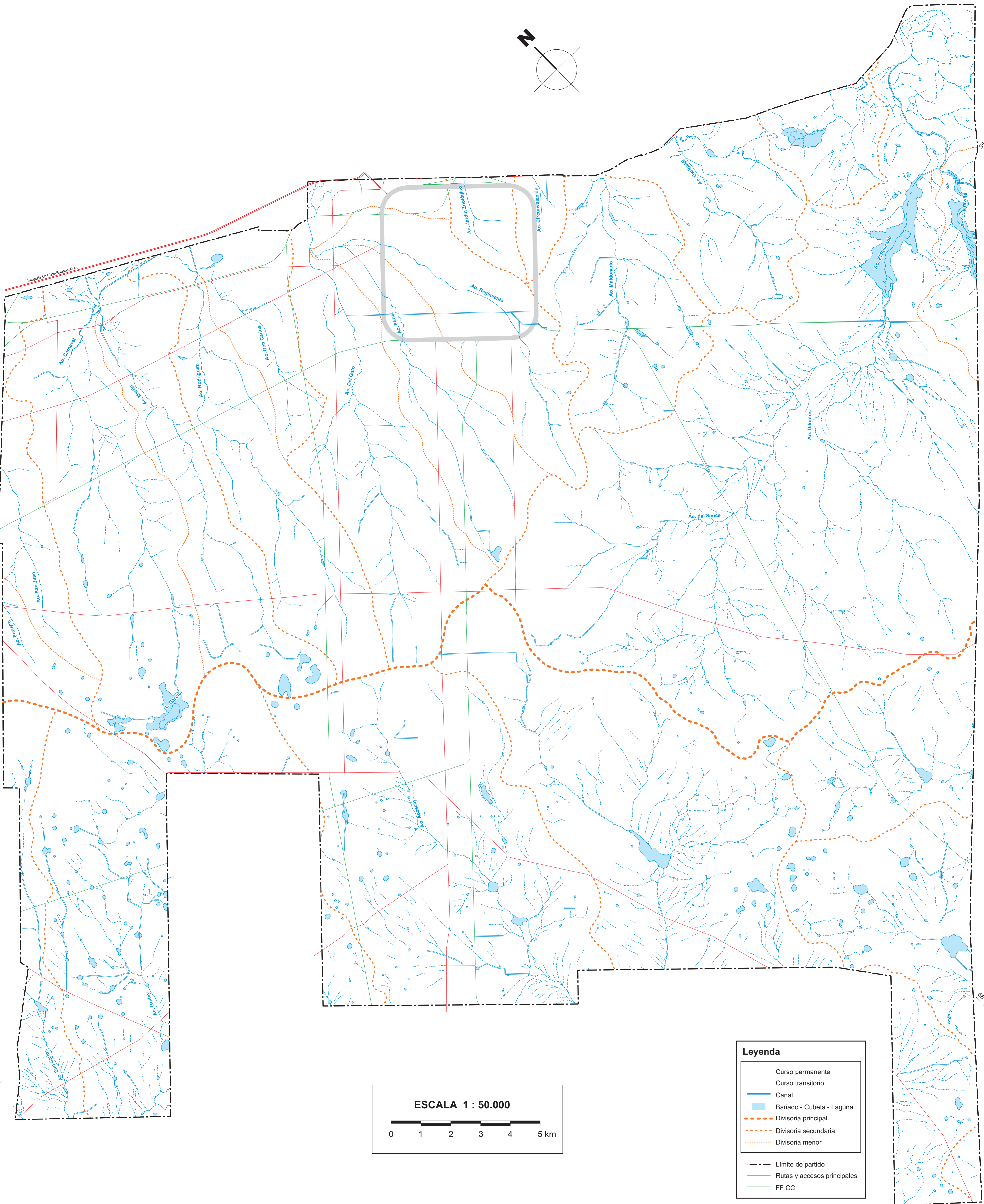
INSTITUTO DE GEOMORFOLOGÍA Y SUELOS

MAPA N° 3

58° 00'



36° 00'



ESCALA 1 : 50.000

0 1 2 3 4 5 km

Leyenda

- Curso permanente
- Curso transitorio
- Canal
- Bañado - Cubeta - Laguna
- Divisoria principal
- Divisoria secundaria
- Divisoria menor
- Límite de partido
- Rutas y accesos principales
- FF CC

PROVINCIA DE BUENOS AIRES
MUNICIPALIDAD DE LA PLATA
CONSEJO FEDERAL DE INVERSIONES

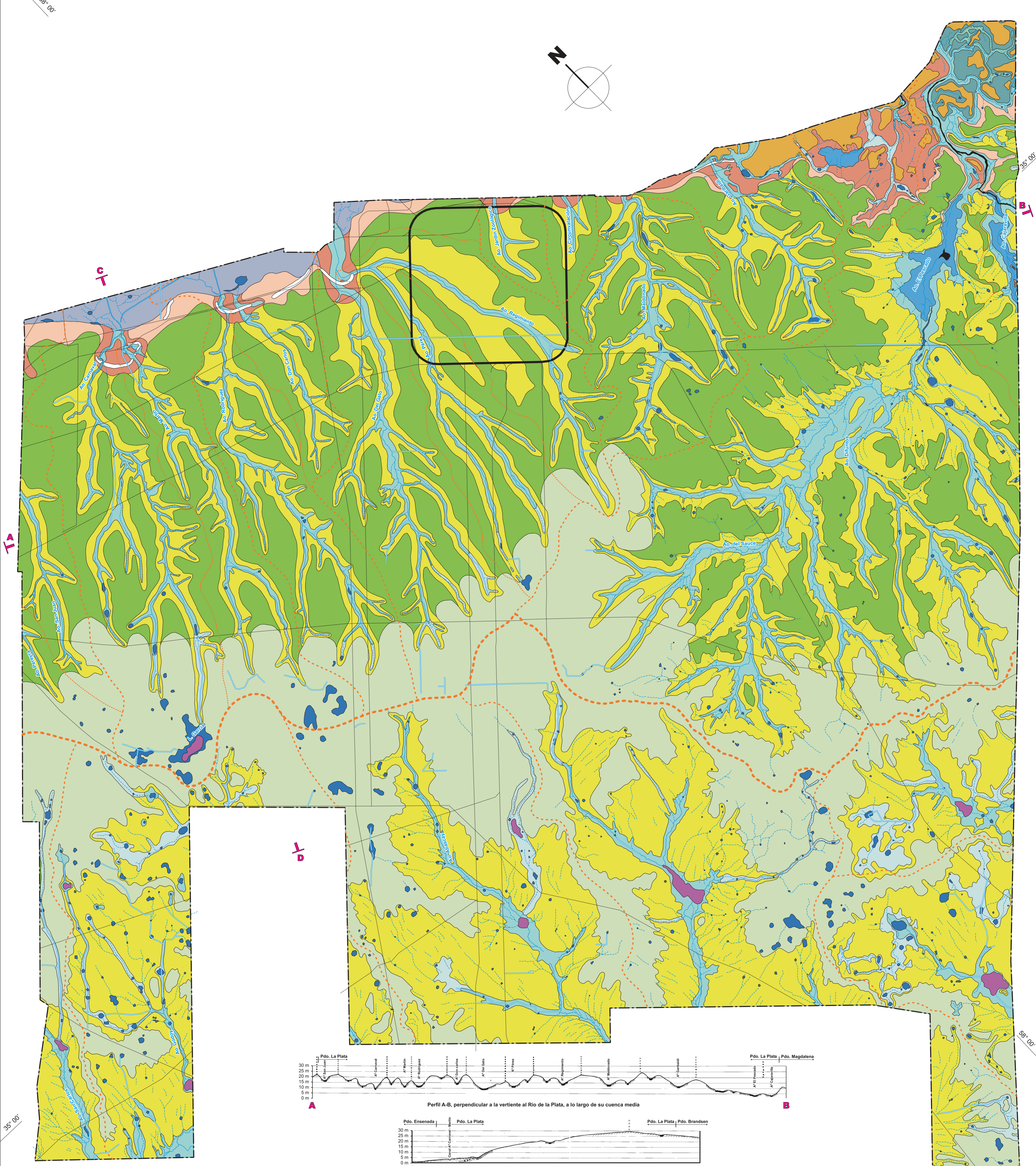
**ANÁLISIS AMBIENTAL DEL
PARTIDO DE LA PLATA**
Aportes al Ordenamiento Territorial

HIDROLOGIA SUPERFICIAL



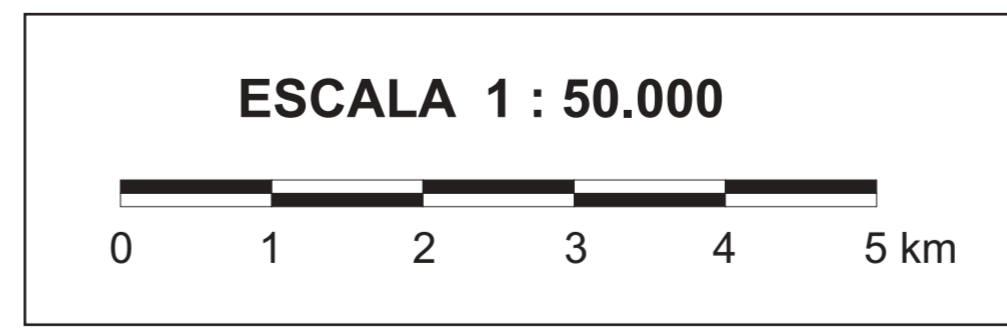
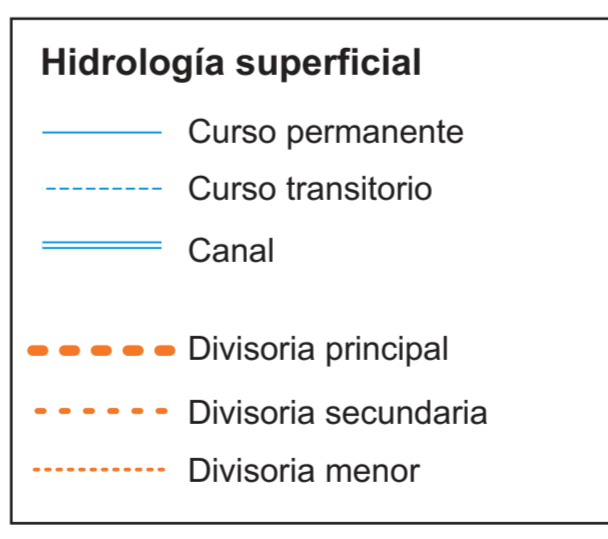
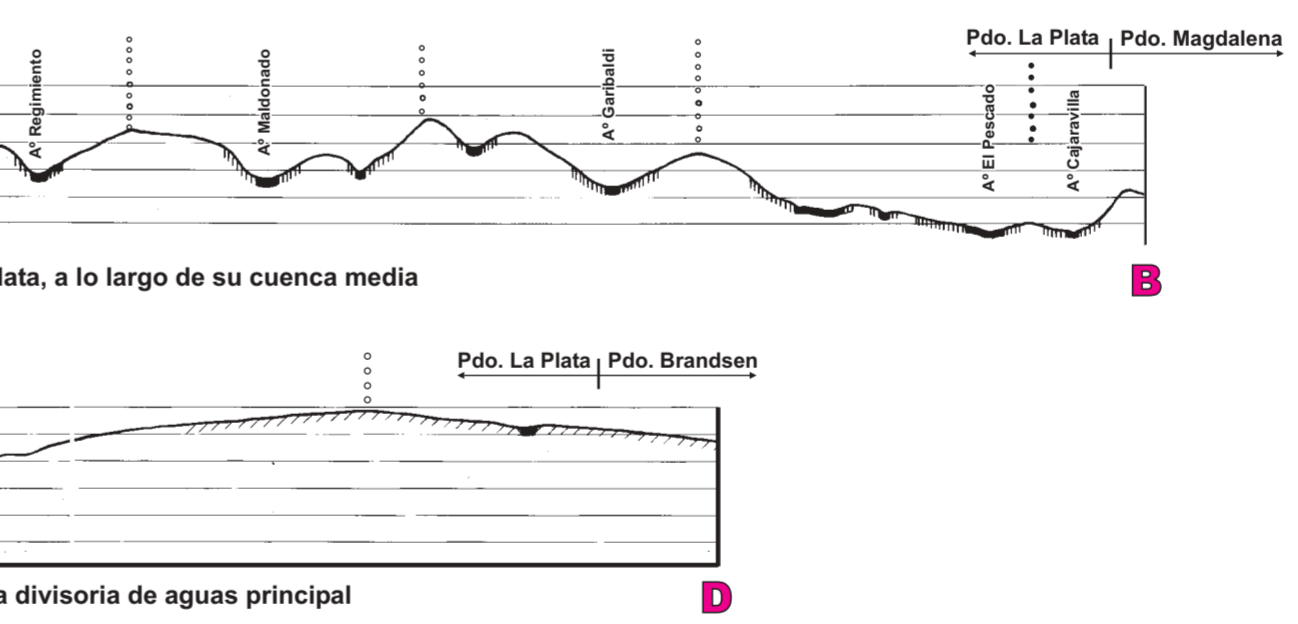
**INSTITUTO DE
GEOMORFOLOGIA Y
SUELOS**

MAPA Nº 4



Leyenda

ORIGEN DEL AREA	UNIDAD	FORMA	LOCALIZACIÓN TOPOGRAFICA	MATERIAL	PROCESOS DE FORMACION	EROSION ACTUAL		HIDROLOGIA		RIESGO DE INUNDACION
						EOLICA	HIDRICA	SUPERFICIAL	SUBTERRANEA	
ESTUARIO-MARINO	Cordón Conchill	leve elevación en el pasaje	aprox. cota 5 m	valvas marinas	acumulación marina	nula	minima	contorno del escurrimiento	sin incidencia	minimo
	Llanura de fango	plana	baja	arcilla/mol/arena fina	aluvional estuarío	nula	moderada y con mínima infiltración	anegamiento semipermanente	freática salinizada cercana a la superficie	maximo
	Bañado	irregular poco profunda	baja	arcilla	estuarío	nula	elevada	anegamiento permanente	freática salinizada cercana a la superficie	maximo
	Llanura de Marea Interior	plana	baja	arcilla	estuarío	nula	elevada y con mínima infiltración	anegamiento semipermanente	freática salinizada cercana a la superficie	maximo
	Antiguos Canales de Marea	meandrosa	baja	arcilla/mol/arena fina	aluvional estuarío	nula	maxima	drenaje semipermanente	freática salinizada cercana a la superficie	maximo
MIXTO	Antiguo Estuario Interior	quebre de pendiente	entre cotas de 3 y 5 m	arcilla/mo	fluvial estuarío marino	nula	maxima	area desague de arroyos	zona de descarga	maximo
	Antigua Franja Costera	denivel suavizado	entre cotas de 3 y 5 m	loess	erosión marina	nula	moderada	drenaje en manto	freática salinizada cercana a la superficie	medio
	Interfluvio de Origen Mixto	plana	media	arcilla/mo/loess	fluvial estuarío	nula	moderada	anegamiento esporádico	freática salinizada cercana a la superficie	medio
CONTINENTAL	Interfluvio Convexo	convexa	alta	loess	erosión hídrica	nula	minima	nacimiento de afluentes	zona de recarga	nulo
	Interfluvio Plano	plana	alta	loess/arena fina	erosión hídrica y eólica	moderada	minima	cabecera de los arroyos	zona de recarga	minimo
	Area con Pendiente	plano inclinado	media	loess	erosión hídrica	nula	elevada	drenaje en manto	zona de recarga	medio
	Planicie de Inundación	elongada plana	area baja	arcilla/mo	acumulación fluvial	nula	elevada	areas de desborde periódicos	especialmente mantiene caudal de base	maximo
	Cañadas	elongada plano-concava	area levemente deprimida	loess/mol/arcilla	erosión fluvial incipiente	nula	moderada	drenaje incipiente	zona de recarga	medio
	Cauce de Arroyos	lineal cóncava	area deprimida	arcilla/mo	erosión fluvial	nula	maxima	cursos permanentes y transitorios	cursos alternativamente influentes o efuentes	maximo
	Cubetas de deflación	circuar cóncava	media-alta	limo/arcilla	erosión eólica e hídrica	minima	elevada	drenaje centripeto esporádico	cursos alternativamente influentes o efuentes	medio
Lagunas	cóncava	variable	limo/arcilla	erosión eólica e hídrica	nula	maxima	agua permanente	cursos alternativamente influentes o efuentes	maximo	



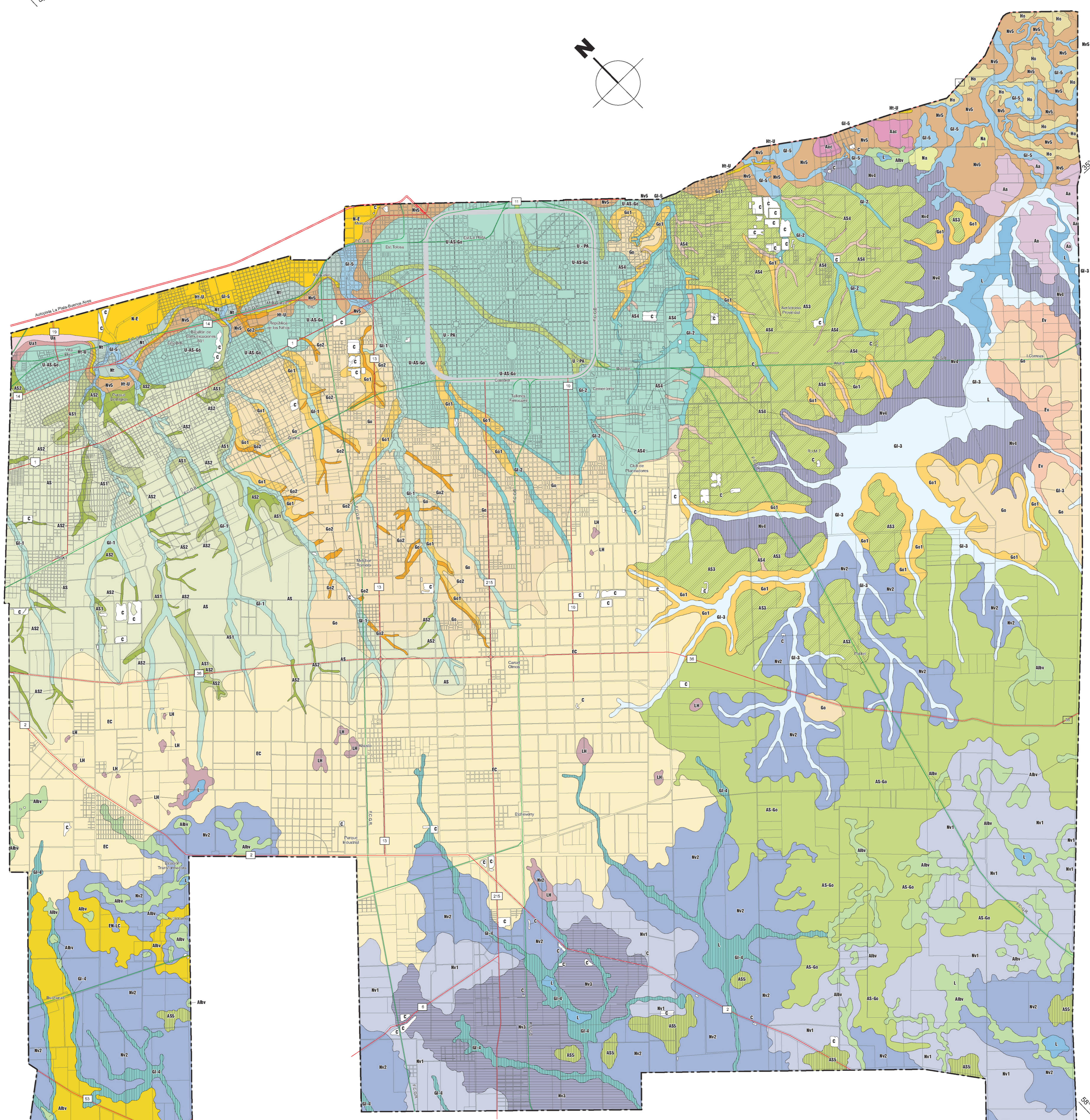
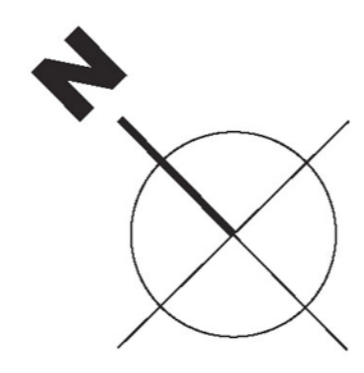
PROVINCIA DE BUENOS AIRES
MUNICIPALIDAD DE LA PLATA
CONSEJO FEDERAL DE INVERSIONES

ANÁLISIS AMBIENTAL DEL PARTIDO DE LA PLATA
Aportes al Ordenamiento Territorial

GEOMORFOLOGIA

INSTITUTO DE GEOMORFOLOGIA Y SUELOS

MAPA N° 5



Suelos desarrollados sobre sedimentos de origen continental

Unidad Cartográfica	Unidades Taxonómicas
Albv	Complejo de Albacalles vérticos, Epicaetes típicos y Natrauales vérticos
AS	Consociación Serie Arturo Seguí
AS1	Consociación Serie Arturo Seguí, fase inclinada
AS2	Consociación Serie Arturo Seguí, fase imperfectamente drenada
AS3	Complejo Series Arturo Seguí (60%) y Gorina (40%)
AS4	Complejo de fases imperfectamente drenadas de: Serie Arturo Seguí (60 %) y Gorina (40 %)
ASS	Complejo de Serie Arturo Seguí (70 %) y Serie Esquina Negra y Hapludales y Albacalles vérticos (30 %)
AS-Go	Complejo de Series Arturo Seguí y Gorina (70 %) , Albacalles vérticos (20 %) y Serie Esquina Negra (10 %)
EC	Asociación de Series Estancia Chica (80 %) y Los Hornos (20%)
EN-LC	Complejo de Series Esquina Negra y La Cigüeña (60 %) y Serie Arturo Seguí (40%)
Ev	Asociación de Epicaetes y Epicaetes vérticos (60%) y Serie Gorina, fase inclinada (40 %)
Go	Consociación Serie Gorina,
Go1	Complejo de fases inclinadas de las unidades cartográficas Go y AS-Go
Go2	Consociación Serie Gorina, fase imperfectamente drenada
LH	Consociación Serie Los Hornos
Nv1	Complejo de Natrauales vérticos (60%) y Serie La Cigüeña y Esquina Negra (40 %)
Nv2	Complejo de Natrauales vérticos (60 %) y Serie Arturo Seguí, fase imperfectamente drenada, y Albacalles vérticos (40 %)
Nv3	Complejo de Natrauales vérticos (80 %) y Argiudales acuérticos (20 %)
Nv4	Complejo de Natrauales vérticos (60 %) y Argiudales acuérticos (40 %)
U-AS-Go	Complejo de Tierra Urbana y Series Gorina-Seguí
U-PA	Complejo de Tierra Urbana y planicies aluviales
GI-1	Grupo indiferenciado de suelos de planicies aluviales de los arroyos San Juan, Camaval, Martín, Rodríguez, Don Carlos y El Galo
GI-2	Grupo indiferenciado de suelos de planicies aluviales de los arroyos Pérez, Regimiento, Maldonado y Garibaldi.
GI-3	Grupo indiferenciado de suelos de planicies aluviales del arroyo El Pescado y afluentes
GI-4	Grupo indiferenciado de suelos de planicies aluviales de arroyos de la cuenca del río Samborombón

Legenda

Suelos desarrollados sobre sedimentos de origen mixto (continental y estuárico-marino).

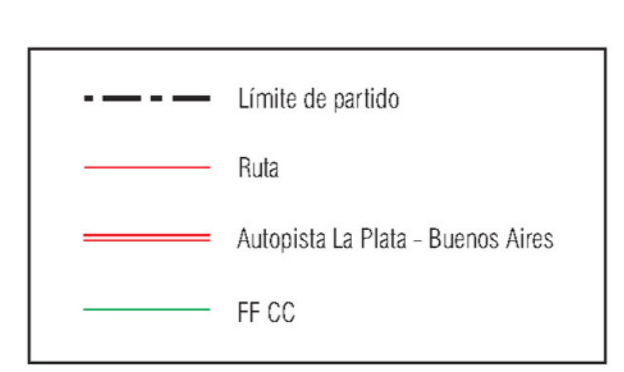
Unidad Cartográfica	Unidades Taxonómicas
Aa	Consociación Argiudales ácuicos
Aac	Consociación Argiudales acuérticos
Ho	Consociación Hapludales ócuicos
Ht-U	Complejo de Hápndoles típicos - Tierra Urbana
Na	Consociación Natrauales ácuicos
Nt	Complejo de Natrauales y Natrauales típicos (80%) y Lidpsamientos y Hápndoles (20%). Incluye Tierra Urbana
Nv5	Complejo de Natrauales vérticos (80%) y Natrauales, Argiazuales y Argiobales (20%). Incluye Tierra Urbana
Ua	Udóntenes ácuicos
Ua1	Udóntenes ácuicos, fase inclinada
GI-5	Grupo indiferenciado de suelos de planicies aluviales en el Área de Origen Mito y Estuárico-Marino

Suelos desarrollados sobre sedimentos de origen estuárico-marino

Unidad Cartográfica	Unidades Taxonómicas
N-E	Complejo de Natrautes típicos (70%) y Epicaetes típicos y Epicaetes vérticos (30%)

Áreas Misceláneas

Unidad Cartográfica	Unidades Taxonómicas
L	Lagunas y baldos
C	Carretera o cava



**PROVINCIA DE BUENOS AIRES
MUNICIPALIDAD DE LA PLATA
CONSEJO FEDERAL DE INVERSIONES**

**ANÁLISIS AMBIENTAL DEL
PARTIDO DE LA PLATA**
Aportes al Ordenamiento Territorial

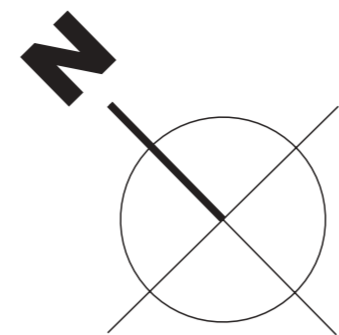
SUELOS



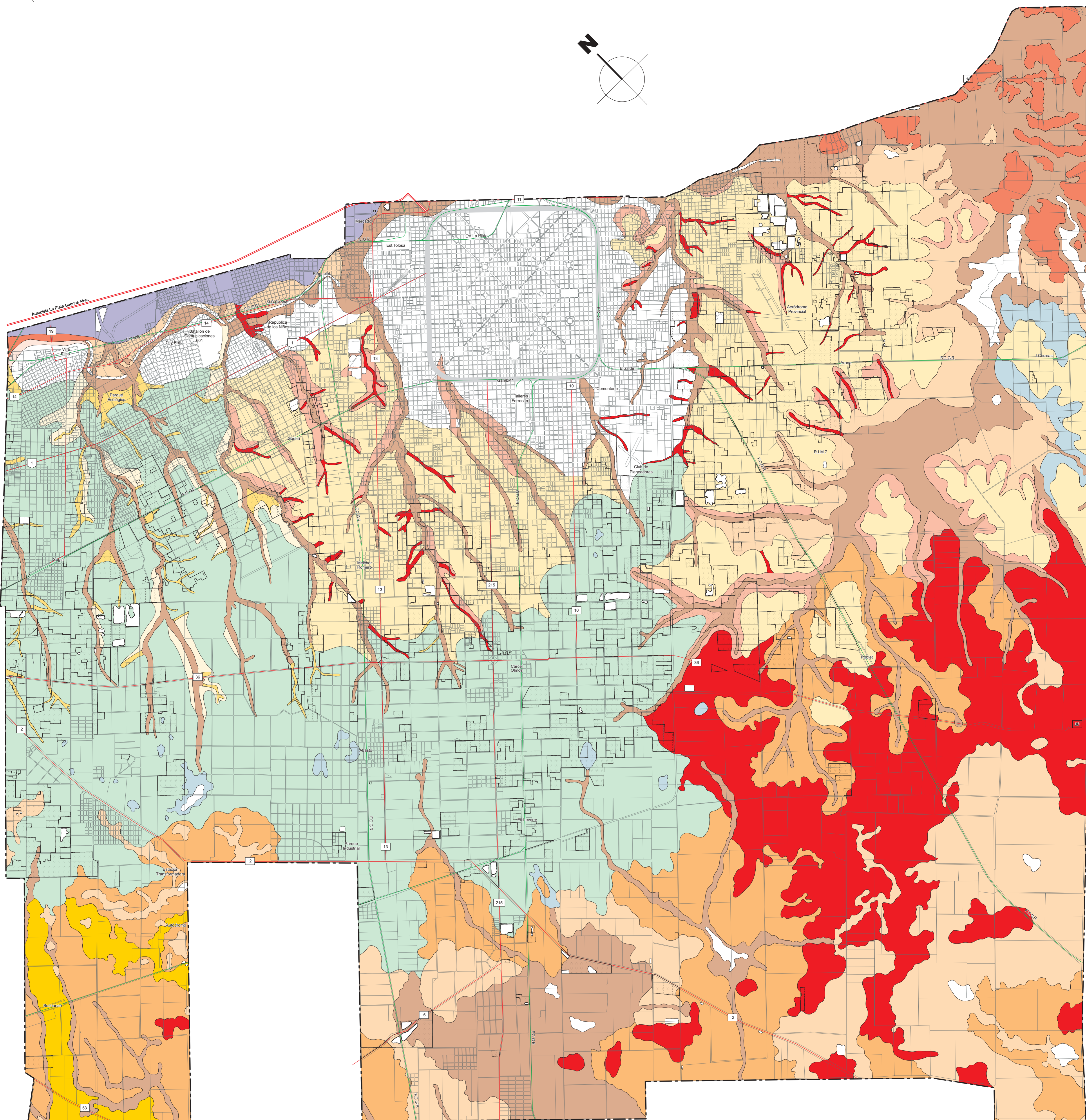
**INSTITUTO DE
GEOMORFOLOGÍA Y
SUELOS**

MAPA N° 6

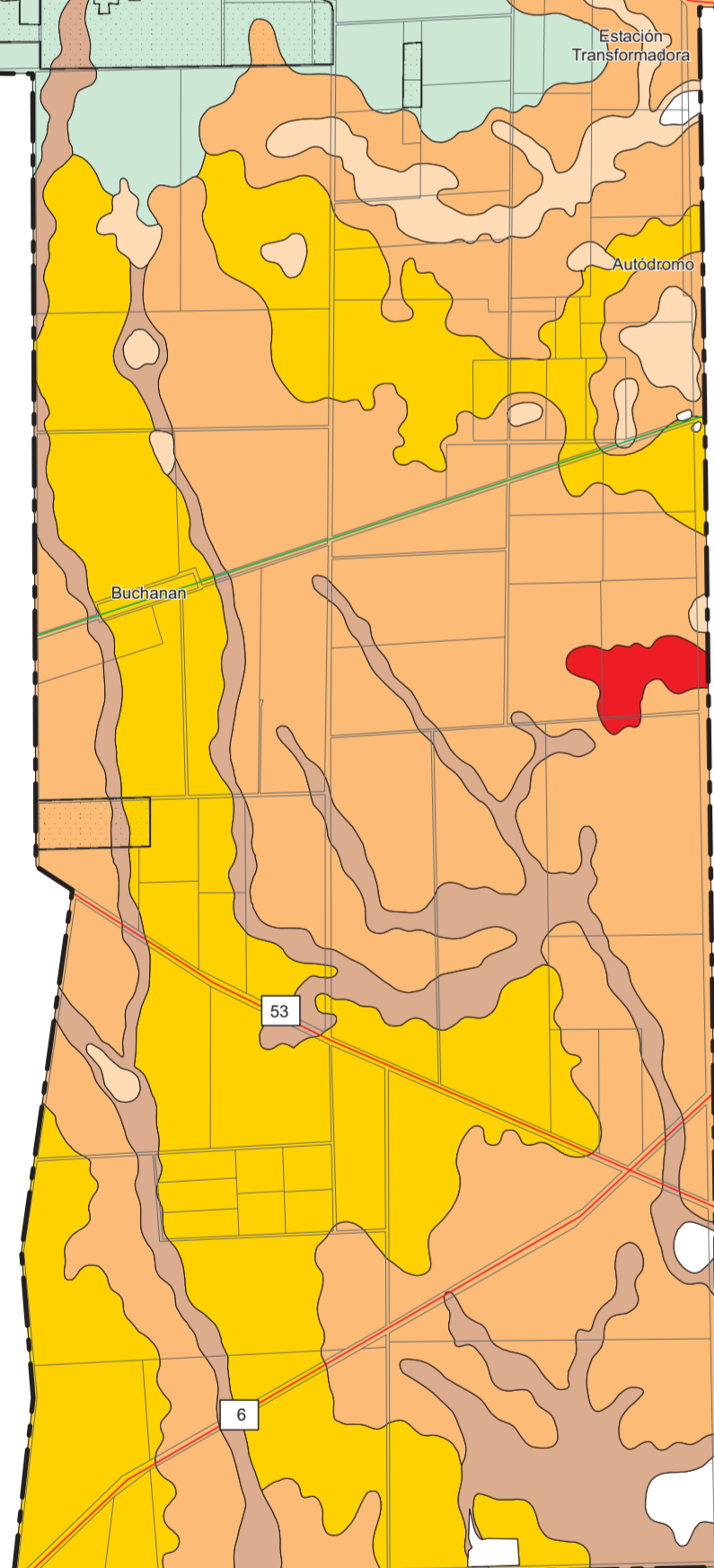
58° 00'



35° 00'



35° 00'



58° 00'

Leyenda

- CLASE I: Suelos con muy leves limitaciones para el uso agrícola.**
 - Subgrupo I-2: Suelos moderadamente bien drenados por drenaje interno algo lento resultante de las texturas finas del horizonte B.
- CLASE II: Suelos con leves limitaciones para el uso agrícola.**
 - Subclase IIa: Suelos que aparecen en pendientes moderadamente inclinadas (2-4%) que presentan erosión hídrica o son susceptibles a ella.
 - Subclase IIb: Suelos que presentan texturas finas desde la superficie que restringen en alguna medida el movimiento del agua y el crecimiento de las raíces.
 - Subclase IIc: Suelos imperfectamente drenados ubicados en vías de escurrimiento incipientes o depresiones que permanecen anegadas durante breves periodos.
 - Subclase IIe: Suelos de texturas finas, imperfectamente drenados ubicados en vías de escurrimiento incipientes o depresiones que permanecen anegadas durante breves periodos.
- CLASE III: Suelos con moderadas limitaciones para el uso agrícola**
 - Subclase IIIa: Suelos que aparecen en pendientes moderadas (2-4%) con escurrimiento rápido por susceptibilidad a encostamiento superficial.
 - Subclase IIIb: Suelos que aparecen en pendientes moderadas (2-4%) con escurrimiento rápido por infiltración lenta del horizonte superficial.
 - Subclase IIIc: Suelos imperfectamente drenados ubicados en áreas planas o plano-cóncavas que permanecen anegadas durante periodos significativos generalmente con nivel freático cercano a la superficie.
 - Subclase IIIe: Suelos de texturas finas, imperfectamente drenados ubicados en vías de escurrimiento incipientes o depresiones que permanecen anegadas durante periodos significativos.
- CLASE IV: Suelos con graves limitaciones para el uso agrícola**
 - Subclase IVa: Suelos que permanecen anegados durante periodos prolongados por hallarse en depresiones y presentar un horizonte B de permeabilidad muy lenta.
- CLASE V: Suelos no aptos para cultivos por limitaciones excesivamente graves. sólo aptos para uso pecuario o forestal.**
 - Subclase Vaa: Suelos imperfecta o pobremente drenados por anegamiento frecuente y nivel freático alto; terrenos elevados de sodio intercambiable en algunos casos.
 - Subclase Vab: Suelos imperfecta o pobremente drenados por anegamiento frecuente y nivel freático alto. Presencia de tenores elevados de sodio en muchos casos. Erosión hídrica localizada en pendientes largas.
- CLASE VI: Suelos no aptos para cultivos por limitaciones excesivamente graves. Sólo aptos para uso pecuario o forestal con restricciones.**
 - Subclase VIa: Suelos pobremente drenados por anegamiento o inundación muy frecuentes, o nivel freático elevado y tenores muy elevados de sodio intercambiable.
- CLASE VIII: Suelos no aptos para ningún uso agrícola, pecuario o forestal rentable.**
 - Subclase VIIIa: Suelos pobres y muy pobremente drenados por anegamiento muy frecuente y agua freática salina muy cercana a la superficie; tenores muy elevados de sodio intercambiable y sales solubles. Contenedores muy elevados de acidez desde la superficie.
- Fase decapitada
- Áreas no evaluadas (zona urbana, carterías, lagunas)

- Limite de partido
- Ruta
- Autopista La Plata - Buenos Aires
- FF CC

ESCALA 1 : 50.000



PROVINCIA DE BUENOS AIRES
MUNICIPALIDAD DE LA PLATA
CONSEJO FEDERAL DE INVERSIONES

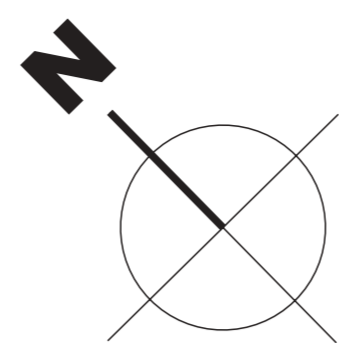
**ANÁLISIS AMBIENTAL DEL
PARTIDO DE LA PLATA**
Aportes al Ordenamiento Territorial

CAPACIDAD DE USO DE LOS SUELOS

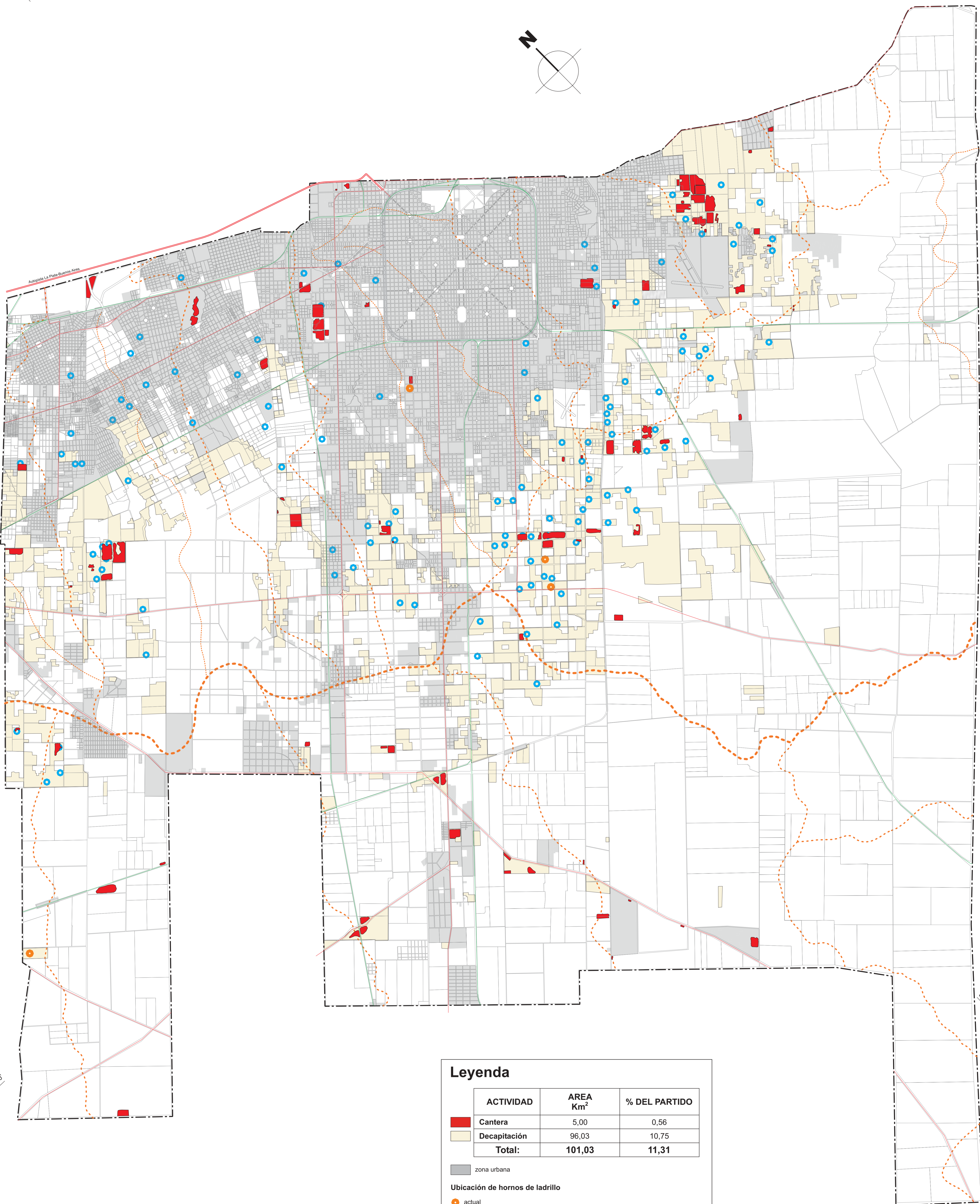


MAPA N° 7

58° 00'


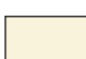



35° 00'



35° 00'


Legenda


ACTIVIDAD	AREA Km ²	% DEL PARTIDO
 Cantera	5,00	0,56
 Decapitación	96,03	10,75
Total:	101,03	11,31

 zona urbana

Ubicación de hornos de ladrillo

 actual

 antiguo

 Límite de partido

 Ruta


 Autopista La Plata - Buenos Aires

 FF CC Activo

 FF CC Inactivo

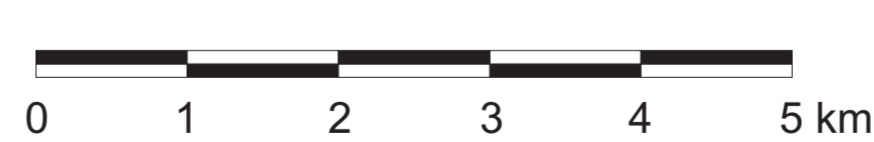
Divisoria entre cuencas

 Divisoria principal

 Divisoria secundaria

 Divisoria menor

ESCALA 1 : 50.000



PROVINCIA DE BUENOS AIRES
MUNICIPALIDAD DE LA PLATA
CONSEJO FEDERAL DE INVERSIONES

ANÁLISIS AMBIENTAL DEL PARTIDO DE LA PLATA

Aportes al Ordenamiento Territorial

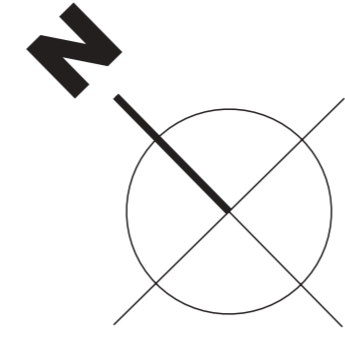
DEGRADACION DEL SUELO POR ACTIVIDADES EXTRACTIVAS



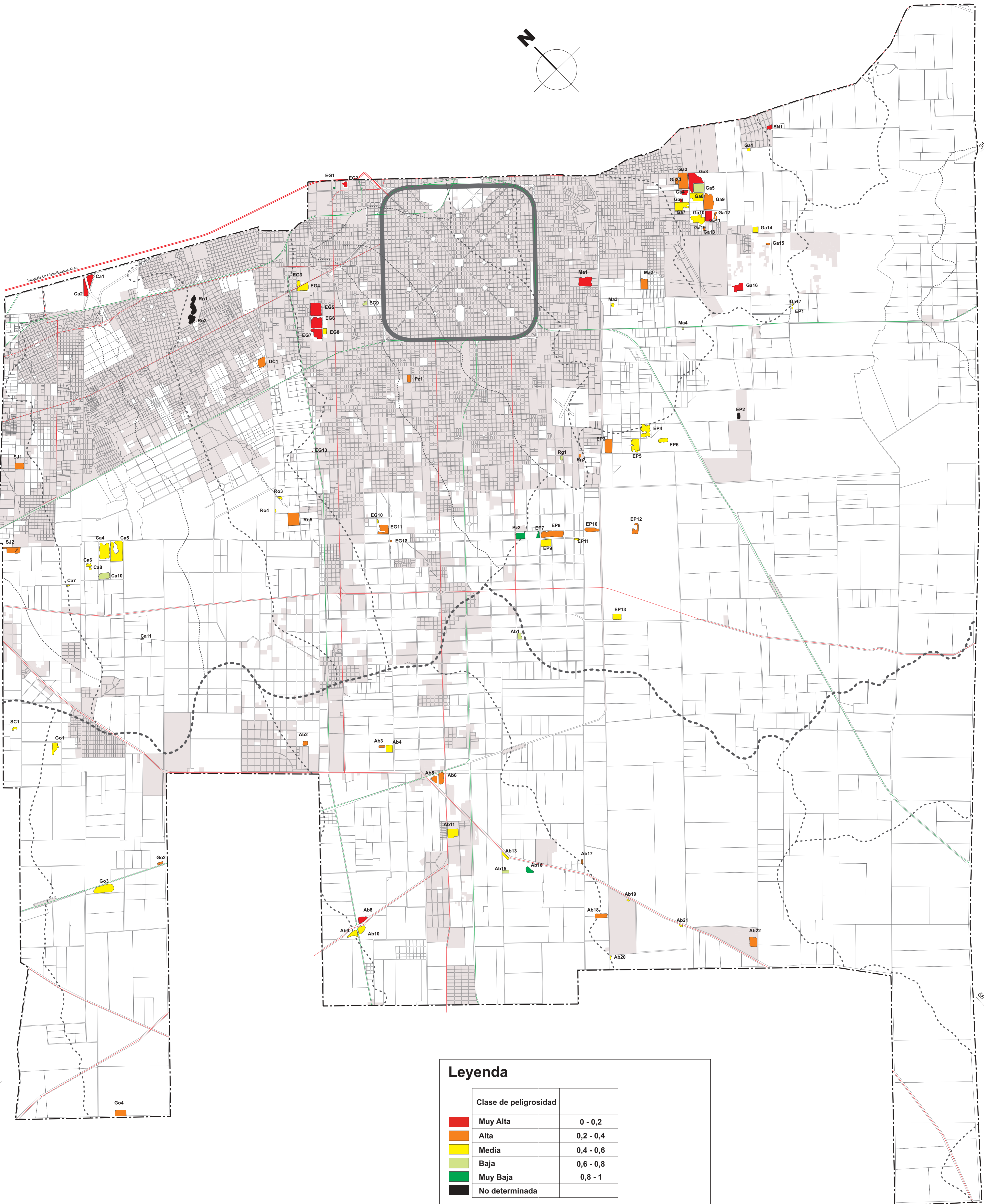
INSTITUTO DE GEOMORFOLOGIA Y SUELOS

MAPA Nº 8

58° 00'



35° 00'



35° 00'

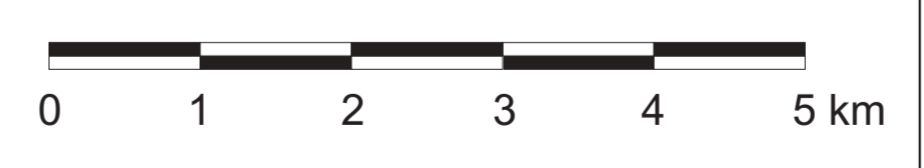
Legenda

Clase de peligrosidad	
■	Muy Alta 0 - 0,2
■	Alta 0,2 - 0,4
■	Media 0,4 - 0,6
■	Baja 0,6 - 0,8
■	Muy Baja 0,8 - 1
■	No determinada

■ zona urbana

Divisoria entre cuencas	
---	Límite de partido
—	Ruta
—	Autopista La Plata - Buenos Aires
—	FF CC Activo
—	FF CC Inactivo
---	Divisoria principal
---	Divisoria secundaria
---	Divisoria menor

ESCALA 1 : 50.000



PROVINCIA DE BUENOS AIRES
MUNICIPALIDAD DE LA PLATA
CONSEJO FEDERAL DE INVERSIONES

ANÁLISIS AMBIENTAL DEL PARTIDO DE LA PLATA
 Aportes al Ordenamiento Territorial

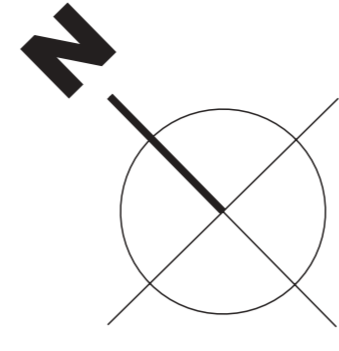
PELIGROSIDAD DE CANTERAS



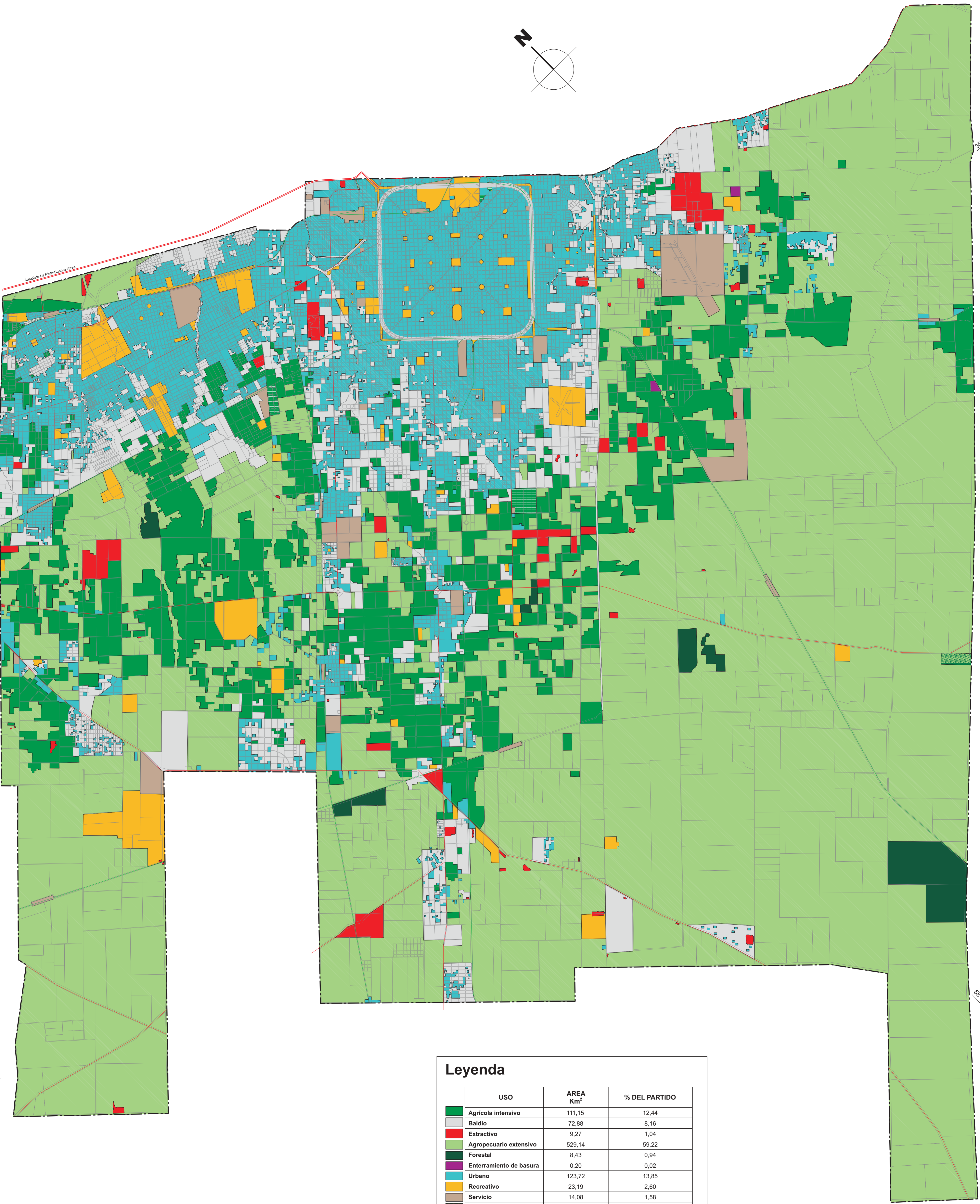
INSTITUTO DE GEOMORFOLOGIA Y SUELOS

MAPA N° 9

58° 00'







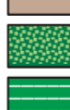






35° 00'




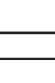



35° 00'

58° 00'

Leyenda

USO	AREA Km ²	% DEL PARTIDO
 Agrícola intensivo	111,15	12,44
 Baldío	72,88	8,16
 Extractivo	9,27	1,04
 Agropecuario extensivo	529,14	59,22
 Forestal	8,43	0,94
 Enterramiento de basura	0,20	0,02
 Urbano	123,72	13,85
 Recreativo	23,19	2,60
 Servicio	14,08	1,58
 Engorde a corral	0,40	0,04
 Agrícola experimental	1,07	0,12
Total:	893,53	100,00

-  Límite de partido
-  Ruta
-  Autopista La Plata - Buenos Aires
-  FF CC Activo
-  FF CC Inactivo

ESCALA 1 : 50.000



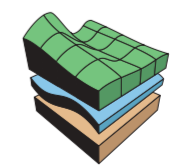
PROVINCIA DE BUENOS AIRES
MUNICIPALIDAD DE LA PLATA
CONSEJO FEDERAL DE INVERSIONES

**ANÁLISIS AMBIENTAL DEL
PARTIDO DE LA PLATA**
Aportes al Ordenamiento Territorial

USO ACTUAL DE LA TIERRA



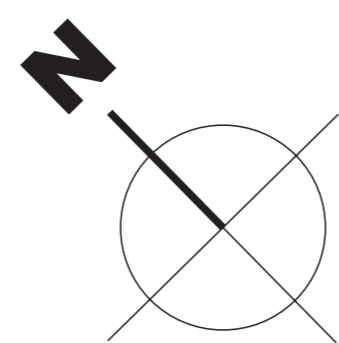
UNIVERSIDAD NACIONAL DE LA PLATA
FACULTAD DE CIENCIAS NATURALES Y MIOLOGÍA



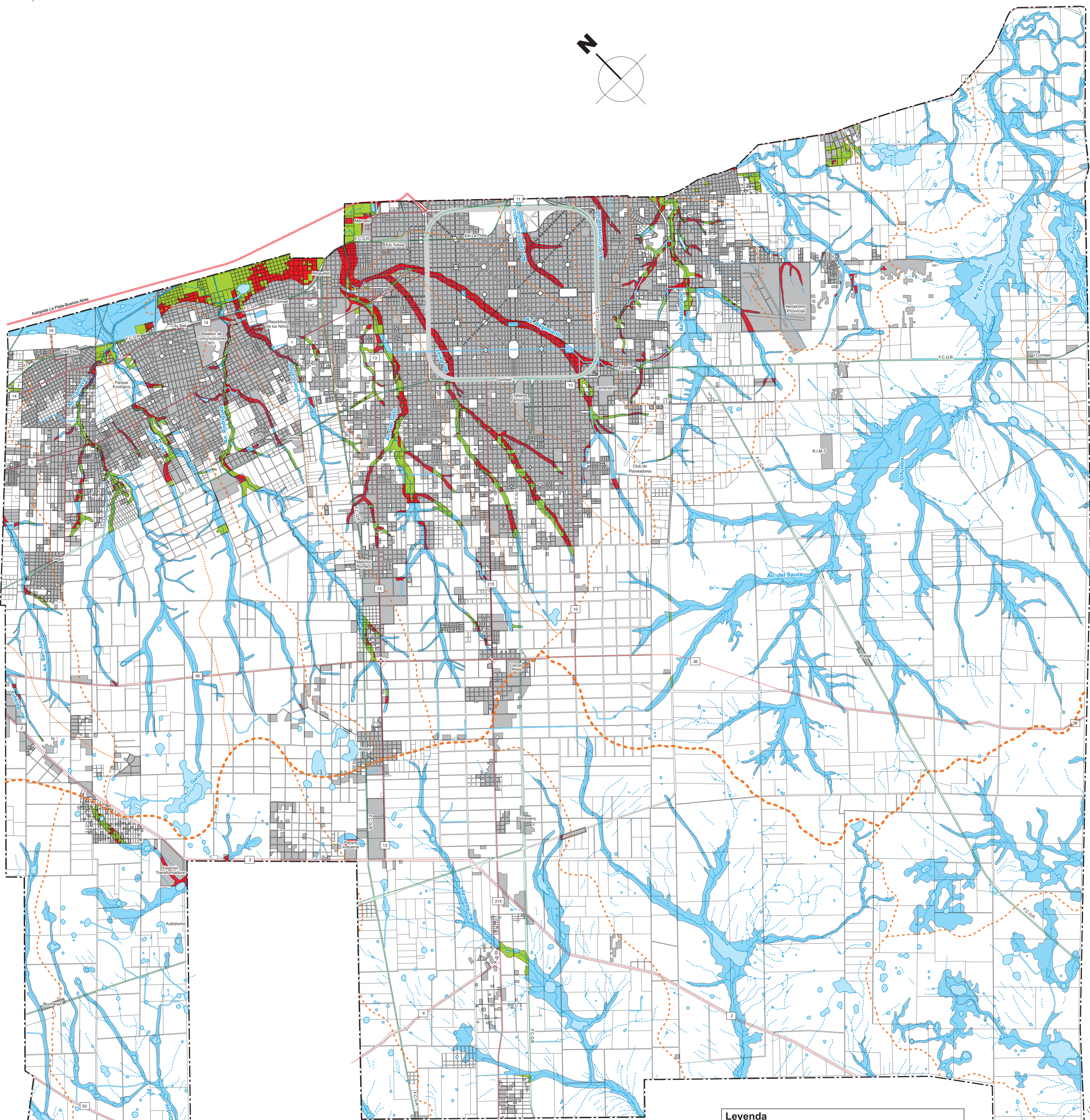
INSTITUTO DE
GEOMORFOLOGÍA Y
SUELOS

MAPA N° 10

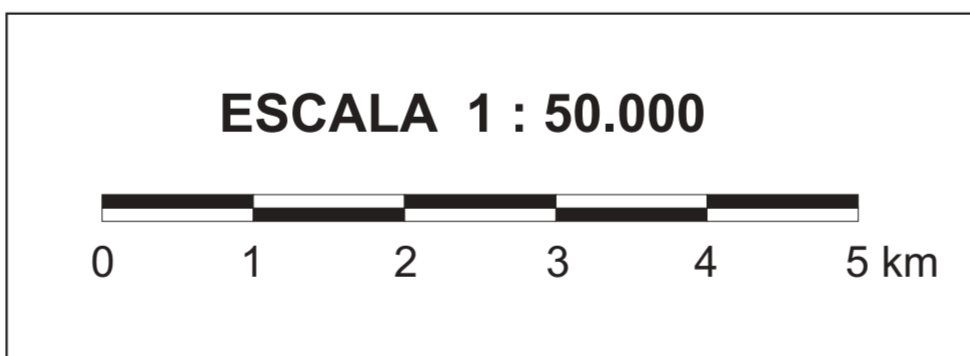
58° 00'



35° 00'



35° 00'



Leyenda

Áreas bajo riesgo	{	en zona urbana construida	
		en zona urbana baldia	
		en zona urbana recreativa y en zona rural	
Áreas libres de riesgo	{	en zona urbana construida	
		en zona urbana recreativa y en zona rural	
Hidrologia superficial			
	Curso permanente		Divisoria principal
	Curso transitorio		Divisoria secundaria
	Canal		Divisoria menor

Fuente: Fotografias aéreas del año 2001.

35° 00'

PROVINCIA DE BUENOS AIRES
MUNICIPALIDAD DE LA PLATA
CONSEJO FEDERAL DE INVERSIONES

**ANÁLISIS AMBIENTAL DEL
PARTIDO DE LA PLATA**
Aportes al Ordenamiento Territorial

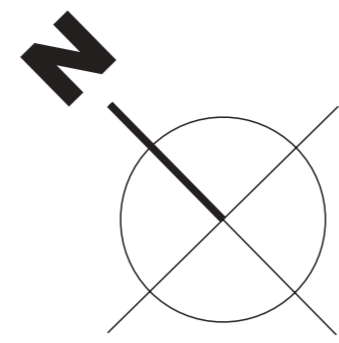
RIESGO HIDRICO



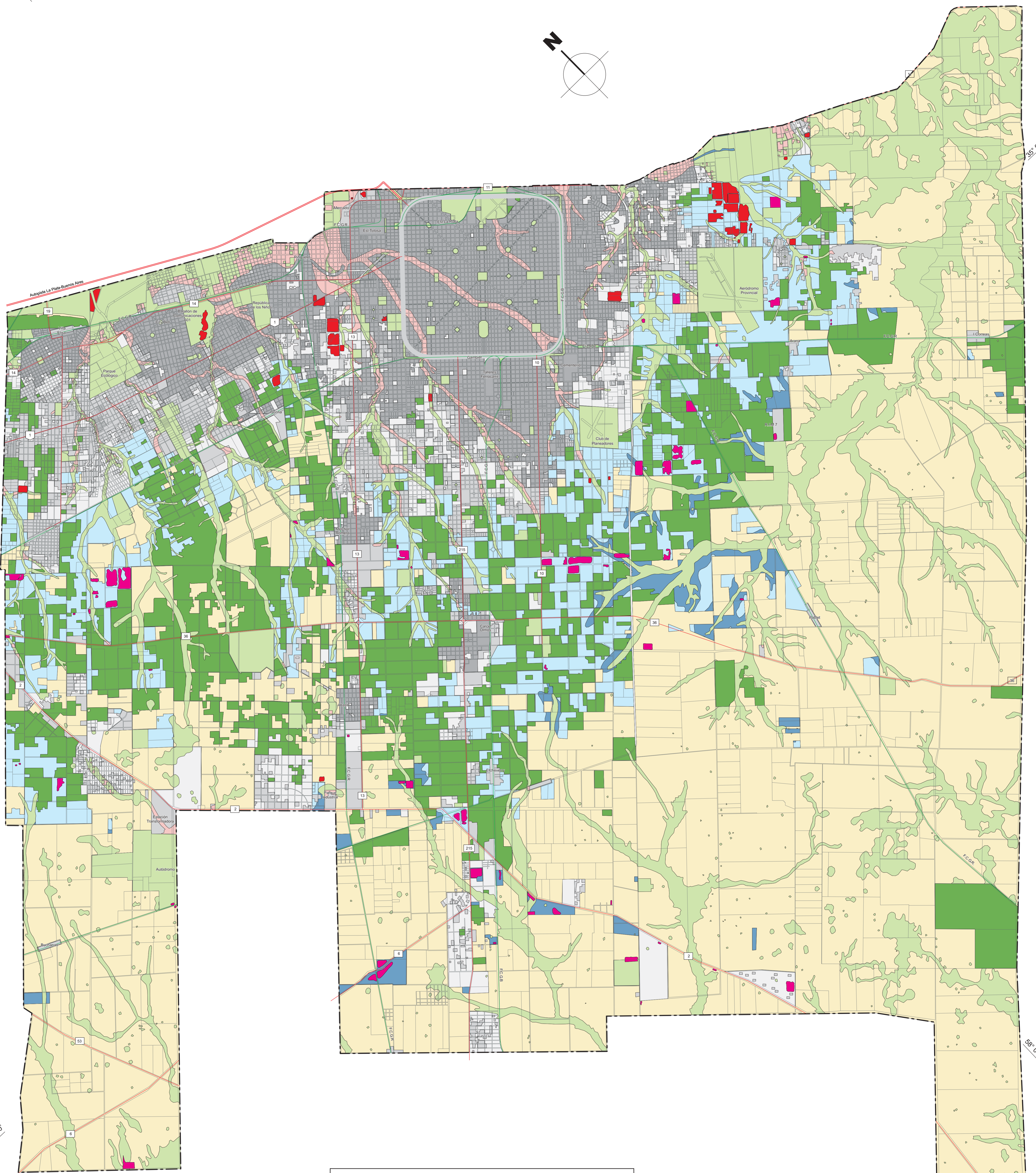
**INSTITUTO DE
GEOMORFOLOGIA Y
SUELOS**

MAPA N° 11

58° 00'



35° 00'



35° 00'

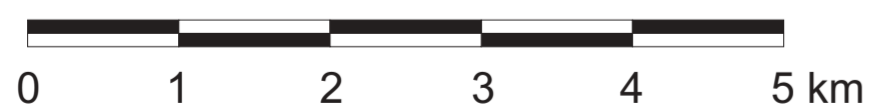
58° 00'

Leyenda

Unidades de Planificación	Área km ²	% del partido
Cavas localizadas dentro de la Zona urbana	2,22	0,25
Urbanización en áreas anegables	14,06	1,57
Suelos decapitados originalmente pertenecientes a las clases I, II, y III de capacidad de uso	68,48	7,64
Urbanización en áreas no anegables sin servicios de agua potable ni cloacas	43,48	4,85
Suelos decapitados originalmente pertenecientes a las clases IV, V y VI de capacidad de uso	10,13	1,13
Cavas localizadas en Zona Rural	2,81	0,31
Urbanización en áreas no anegables con servicios de agua potable y/o cloacas	72,29	8,06
Áreas destinadas a la agricultura intensiva	115,76	12,91
Áreas baldías no anegables en zonas urbanizadas	42,33	4,72
Áreas destinadas a la actividad agropecuaria extensiva	375,70	41,90
Grandes espacios verdes	149,42	16,66
Total:	893,53	100,00

	Límite de partido
	Ruta
	Autopista La Plata - Buenos Aires
	FFCC

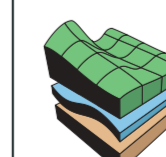
ESCALA 1 : 50.000



**PROVINCIA DE BUENOS AIRES
MUNICIPALIDAD DE LA PLATA
CONSEJO FEDERAL DE INVERSIONES**

**ANÁLISIS AMBIENTAL DEL
PARTIDO DE LA PLATA**
Aportes al Ordenamiento Territorial

UNIDADES DE PLANIFICACIÓN



**INSTITUTO DE
GEOMORFOLOGÍA Y
SUELOS**

MAPA N° 12