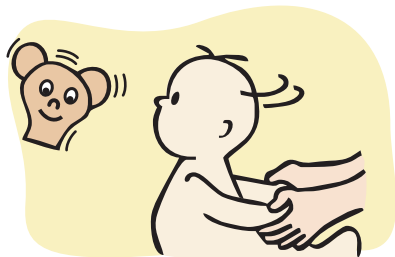


3

meses

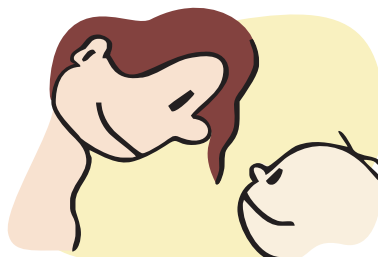
CONDUCTAS ESPERADAS

ÁREA DE COORDINACIÓN



Sigue objetos girando su cabeza

ÁREA SOCIAL



Sonríe al hablarle o mirarlo

ÁREA DEL LENGUAJE



Emite sonidos

ÁREA MOTORA



Sostiene la cabeza al llevarlo de las manos a posición sentada

Recomendaciones

- Masajee suavemente su cuerpo.
- Acérquese a su carita y busque su mirada.
- Háblele, cántele.
- Coloque al alcance de su vista un móvil con colores llamativos.
- Ofrezcale un objeto liviano para que lo tome en sus manos.

Consulte al pediatra si observa algunos de estos signos

- No reacciona a sonidos fuertes.
- No sigue con la vista objetos en movimiento.
- No balbucea.
- No sonríe a las personas.
- No sostiene la cabeza.

6

meses

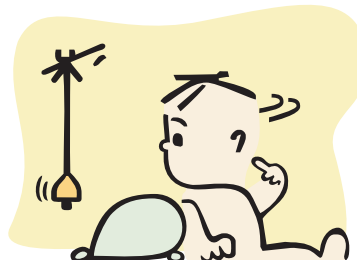
CONDUCTAS ESPERADAS

ÁREA DE COORDINACIÓN



Pasa objetos de una mano a la otra y los lleva a la boca

ÁREA SOCIAL



Busca activamente diferentes fuentes sonoras

ÁREA DEL LENGUAJE



Emite balbuceos parecidos a sílabas

ÁREA MOTORA



Se mantiene sentado solo o con ligero apoyo

Recomendaciones

- Permítale que se mueva libremente.
- Déjelo en algún lugar donde pueda permanecer sentado.
- Juegue con su niño.
- Háblele, aún cuando usted esté haciendo otras tareas.
- Ofrezcale objetos de tamaño mediano, de modo que pueda pasarlos de una mano a otra.

Consulte al pediatra si observa algunos de estos signos

- Se ve rígido y con músculos tensos.
- No tiene fuerza para moverse.
- No reacciona a sonidos.

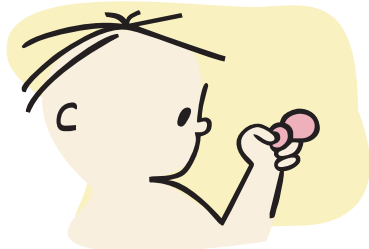


9

meses

CONDUCTAS ESPERADAS

ÁREA DE COORDINACIÓN



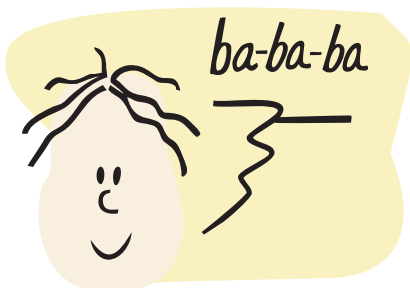
Toma objetos pequeños con participación del dedo pulgar

ÁREA SOCIAL



Diferencia familiares de extraños

ÁREA DEL LENGUAJE



Produce sílabas

ÁREA MOTORA



Se mantiene sentado sin ayuda

Recomendaciones

- Ayúdelo a permanecer parado.
- Converse con su niño.
- Dele cosas pequeñas para que tome con sus dedos (migas de pan, cubos).
- Juegue a imitar gestos (aplaudir, saludar).
- Deje que su hijo conozca y esté con otras personas.

Consulte al pediatra si observa algunos de estos signos

- No muestra afecto hacia la persona que lo cuida.
- No logra llevarse objetos a la boca.
- No pronuncia sílabas, no se ríe, no se interesa en juegos.
- No trata de alcanzar objetos.



12 meses

CONDUCTAS ESPERADAS

ÁREA DE COORDINACIÓN



Juega imitando acciones simples

ÁREA SOCIAL



Responde a una orden simple como "dame"

ÁREA DEL LENGUAJE



Emite enunciados de una palabra

ÁREA MOTORA



Da pasos con ayuda

Recomendaciones

- Ayúdelo a caminar.
- Jugando, enséñele a reconocer las partes del cuerpo.
- Ofrézcale revistas y cuentos para que mire.
- Esconda delante del niño un chiche y anímelo a buscarlo.
- Pídale por el nombre objetos que el niño tenga a su alcance.

Consulte al pediatra si observa algunos de estos signos

- No se puede parar con ayuda.
- No dice palabras sencillas (papá, mamá, nene)
- No usa gestos (adiós, "no" con la cabeza).
- Rehúsa estar con otras personas, que lo abracen.



2

años

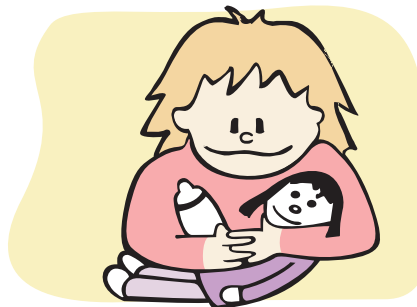
CONDUCTAS ESPERADAS

ÁREA DE COORDINACIÓN



Realiza trazos sin dirección determinada

ÁREA SOCIAL



Consolida el juego simbólico

ÁREA DEL LENGUAJE



Emite frases de dos palabras

ÁREA MOTORA



Se para en un pie

Recomendaciones

- Ofrézcale lápices y papeles para que pueda rayar.
- Déle ropas y objetos para que juegue a representar roles.
- Hable con su niño, relate situaciones cotidianas.
- Enséñele a saltar.

Consulte al pediatra si observa algunos de estos signos

- No pronuncia oraciones de 2 palabras.
- No camina con estabilidad.
- No sigue instrucciones sencillas.

3

años

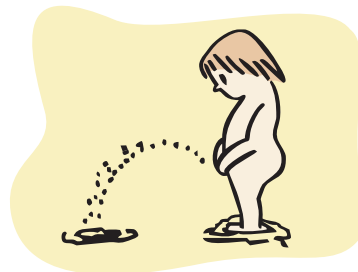
CONDUCTAS ESPERADAS

ÁREA DE COORDINACIÓN



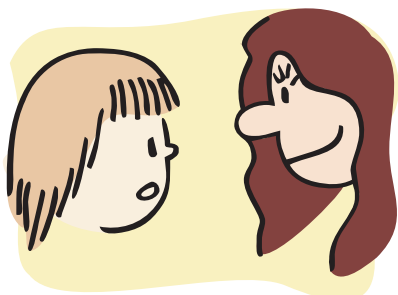
Copia círculos

ÁREA SOCIAL



Es independiente en el control de esfínteres

ÁREA DEL LENGUAJE



Utiliza frases de varias palabras

ÁREA MOTORA



Corre sin dificultad

Recomendaciones

- Converse con su niño (usando el lenguaje correcto).
- Deje que coma solo, que ordene sus juguetes, que se vista.
- Favorezca el control de esfínteres.
- Léale cuentos, enséñele cantos.

Consulte al pediatra si observa algunos de estos signos

- Se cae frecuentemente, no es capaz de correr.
- No puede copiar círculos.
- No se comunica utilizando frases.
- No tiene interés en los juguetes.



4

años

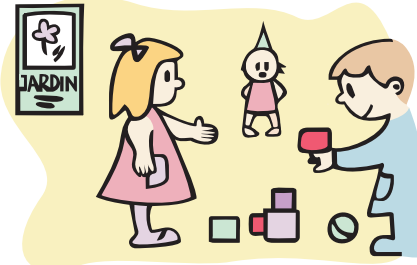
CONDUCTAS ESPERADAS

ÁREA DE COORDINACIÓN



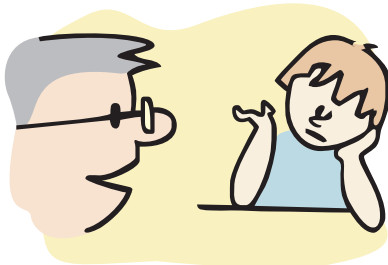
Puede abotonarse la ropa y atarse los cordones

ÁREA SOCIAL



Se adapta a otros lugares

ÁREA DEL LENGUAJE



Su lenguaje tiene pocas diferencias con el lenguaje adulto

ÁREA MOTORA



Realiza saltos en largo

Recomendaciones

- Promueva que el niño exprese con palabras sus sentimientos, sus ideas.
- Estimule el desarrollo del lenguaje, cantando, narrando cuentos.
- Deje que se abotone la ropa, que intente atar cordones.
- Es importante que ingrese al jardín de infantes.

Consulte al pediatra si observa algunos de estos signos

- No logra vestirse solo con ropas sencillas.
- No es capaz de contar algo que le sucedió.
- No se adapta al jardín de infantes.
- No habla claro.



5

años

CONDUCTAS ESPERADAS

ÁREA DE COORDINACIÓN



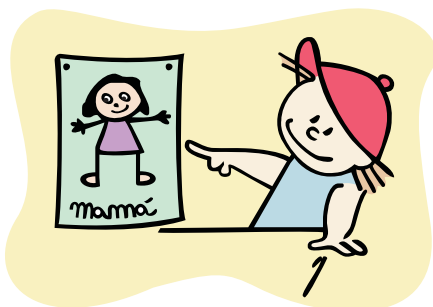
Practica juegos de reglas con amigos

ÁREA SOCIAL



Puede esperar su turno sin molestar

ÁREA DEL LENGUAJE



Puede relatar una historia

ÁREA MOTORA



Escribe su nombre

Recomendaciones

- Estimúlelo a escribir y a dibujar.
- Ofrézcale revistas y libros de cuentos.
- Déjelo jugar con elementos de la naturaleza.
- Enséñele a comparar, agrupar y ordenar distintos elementos.

Consulte al pediatra si observa algunos de estos signos

- No puede hablar correctamente (oraciones completas), decir su nombre y apellido.
- No logra dibujar una persona completa (cabeza, cuerpo, extremidades).
- Tiene dificultad para comer, jugar, dormir, usar el baño.

